

Caractéristiques

- Le Système de mur 1600®2 est un mur rideau à vitrage extérieur à revêtement de silicium structural.
- Le Système de mur 1600®2 a une ligne visuelle de 2-1/2 po (63,5).
- Systèmes d'une profondeur standard de 6 po (152,4) ou de 7-1/2 po (190,5)
- Panneaux de remplissage standards de 1/4 po (6,4) et 1 po (25,4); autres panneaux de remplissage offerts
- Comprend une barrière thermique constituée d'une entretoise continue de 1/4 po (6,4) à faible conductance
- Assemblage à fixations dissimulées pour une apparence lisse et monolithique
- Traverses et périmètres à dos ouvert permettant une réduction des coûts
- Méthode de fabrication avec attaches résistant au cisaillement
- Coins et meneaux ébrasés
- Systèmes de cadres d'entrées intégrés offerts
- Matériaux de vitrage compatibles au silicium pour scellements à durabilité accrue
- Le Système de mur 1600®2 a été soumis à des tests de résistance et des essais d'impact d'un petit et d'un grand missile.
- Option deux couleurs
- Option de finis anodisés Permanodic®
- Offert dans un choix de finis peints standards et hors série

Caractéristiques en option

- Renforts d'acier
- Écran pare-pluie et plateaux arrière
- Couvercles à profil profond et profil arrondi en option
- Meneaux profonds et robustes
- Plaques de pression en fibre de verre
- Système à parement appliqué
- S'intègre dans les fenêtres standards Kawneer et les fenêtres GLASSvent® pour mur rideau
- Intégration du pare-soleil Versoleil® SunShade Outrigger System et du système horizontal à lame simple
- Ensembles de matrice Profit\$Maker® Plus
- Cadre résistant aux impacts des ouragans offert en option : 7-13/16 po (198,4)
- Performance sismique testée selon les normes AAMA 501.4 et AAMA 501.6

Applications du produit

- Idéal pour les constructions basses et moyennes qui requièrent une haute performance
- Le bon choix pour les applications à travées hautes

Pour l'application de produits spécifiques,
consulter votre représentant Kawneer.

Les lois et les codes du bâtiment régissant la conception et l'utilisation de produits Kawneer, tels que les produits d'entrée, de fenêtres et de murs rideaux vitrés varient grandement. Kawneer ne contrôle pas la sélection des configurations de produits, du choix de quincaillerie ou du verre, et décline toute responsabilité en la matière.

Kawneer se réserve le droit de modifier les configurations sans préavis lorsque jugé nécessaire pour améliorer le produit.
© 2014, Kawneer Company, Inc.

Architectes – La plupart des profilés et des types de fenêtres présentés dans ce manuel sont des produits standards pour Kawneer. Ces concepts ont été développés et modifiés afin de vous permettre de donner libre cours à votre créativité. Quelques détails divers ne sont pas standards et sont destinés à démontrer de quelle façon le système peut être modifié pour plus de souplesse de design. Pour obtenir de l'assistance sur l'application de ces produits, veuillez contacter votre représentant Kawneer.

VUE SCHÉMATIQUE	5
DÉTAILS POUR PANNEAUX DE 1 PO	6
DÉTAILS POUR PANNEAUX DE 1/4 PO	7
DÉTAILS DES ENTRÉES	8 et 9
COINS	10
MENEUX ÉBRASÉS EN OPTION	11
FENÊTRES GLASSvent® POUR MURS RIDEAUX/FENÊTRES	12
PANNEAU ARRIÈRE ET DÉTAILS DIVERS	13
CADRES DIVERS	14
DÉTAILS DE RÉSISTANCE AUX IMPACTS	
DES OURAGANS	15 et 16
ANCRAGES	17 et 18
GRAPHIQUES DES LIMITES DE CHARGE	
DUE À LA POUSSÉE DU VENT	19 à 30
GRAPHIQUES DES LIMITES DE CHARGE PERMANENTE ...	31 à 33
GRAPHIQUES DE RENDEMENT THERMIQUE	34 à 48

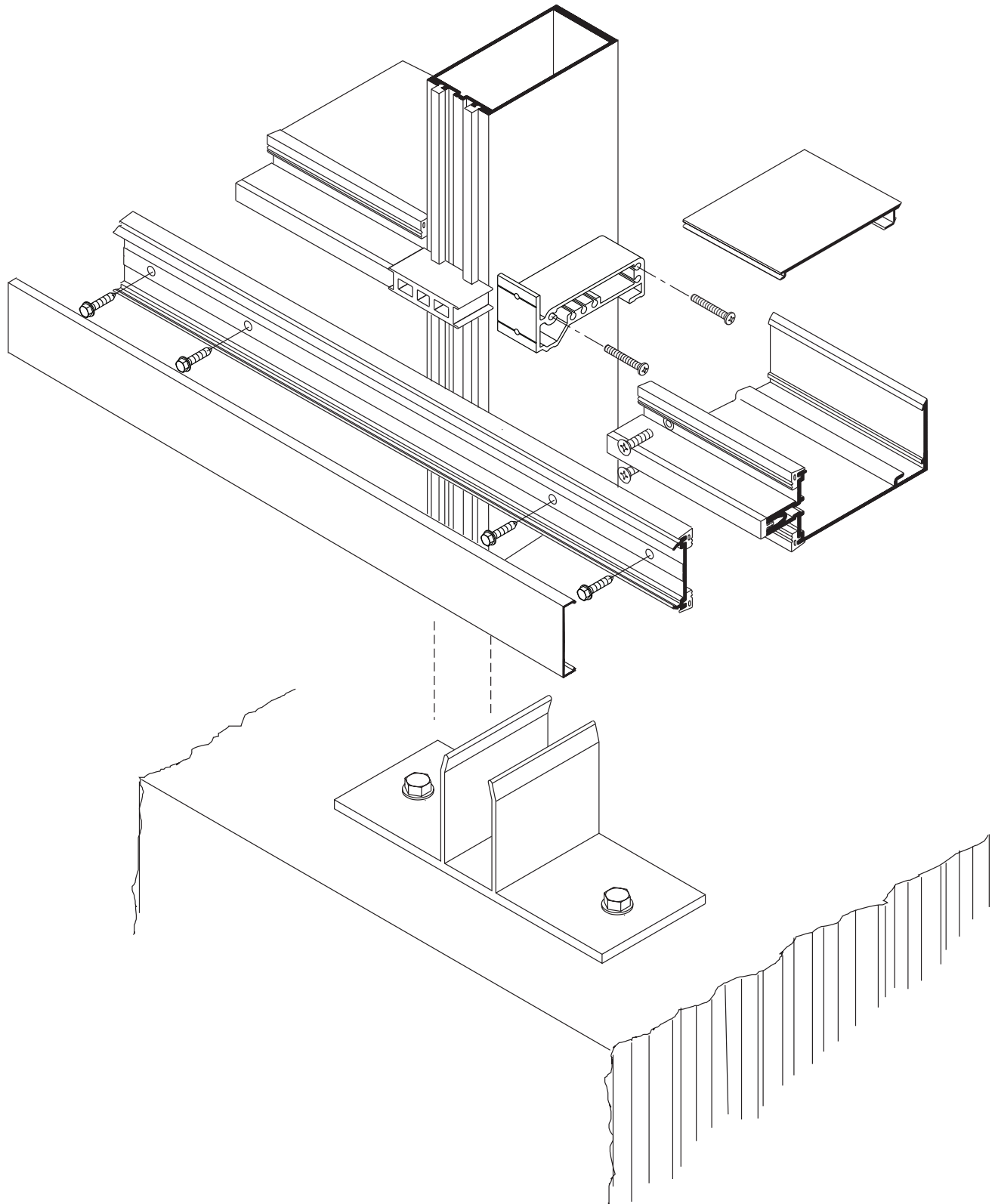
La conversion des unités de mesure en unités métriques (SI) est présentée tout au long de ces détails comme référence. Les nombres indiqués entre parenthèses () sont des millimètres à moins d'indication contraire.

Vous trouverez à l'intérieur de ces détails les unités métriques (SI) suivantes :

- m – mètre
- cm – centimètre
- mm – millimètre
- s – seconde
- Pa – pascal
- MPa – mégapascal

Les lois et les codes du bâtiment régissant la conception et l'utilisation de produits Kawneer, tels que les produits d'entrée, de fenêtres et de murs rideaux vitrés varient grandement. Kawneer ne contrôle pas la sélection des configurations de produits, du choix de quincaillerie ou du verre, et décline toute responsabilité en la matière.

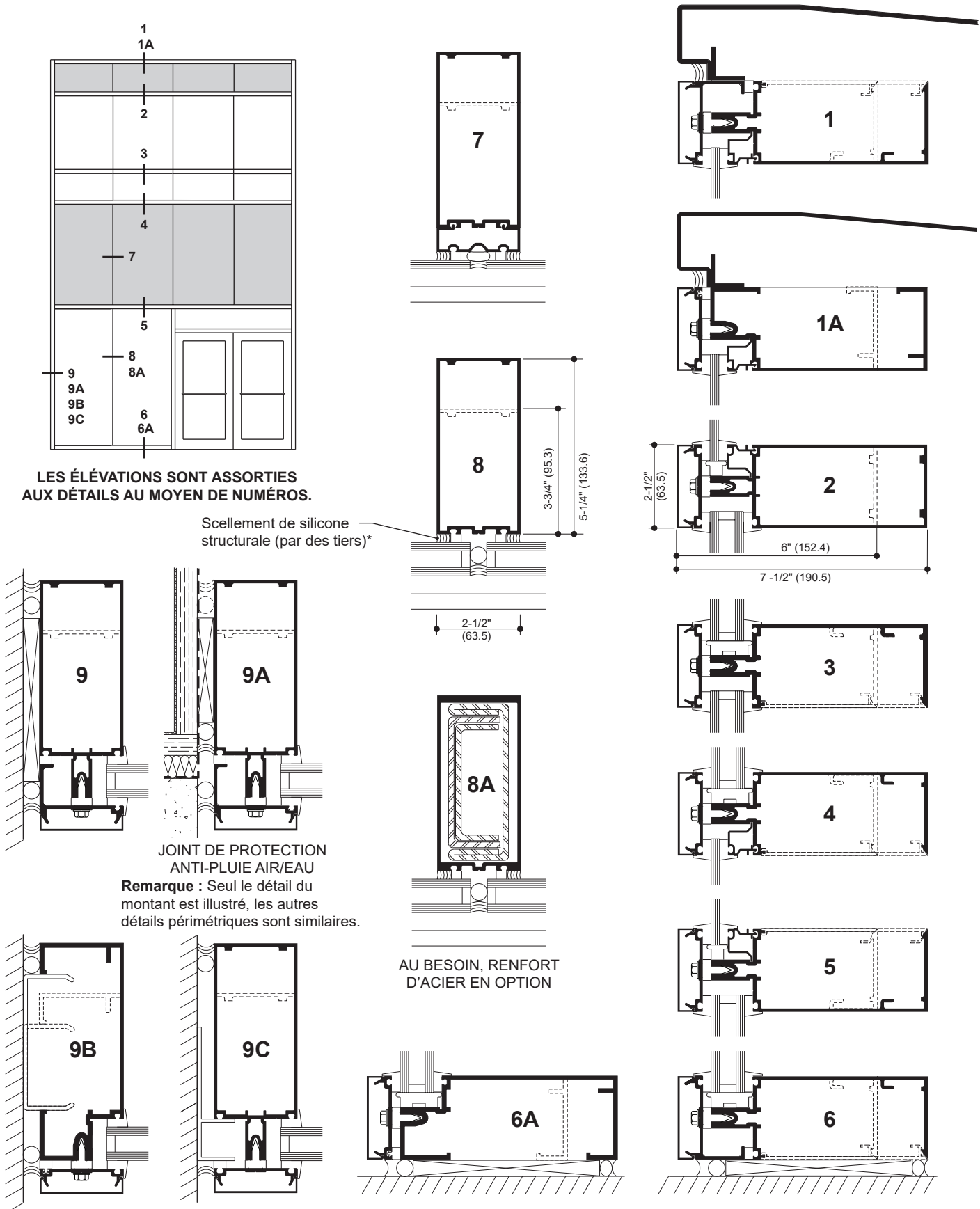
Kawneer se réserve le droit de modifier les configurations sans préavis lorsque jugé nécessaire pour améliorer le produit.
© 2014, Kawneer Company, Inc.



Les lois et les codes du bâtiment régissant la conception et l'utilisation de produits Kawneer, tels que les produits d'entrée, de fenêtres et de murs rideaux vitrés varient grandement. Kawneer ne contrôle pas la sélection des configurations de produits, du choix de quincaillerie ou du verre, et décline toute responsabilité en la matière.

Kawneer se réserve le droit de modifier les configurations sans préavis lorsque jugé nécessaire pour améliorer le produit.
© 2014, Kawneer Company, Inc.

Pour de l'information supplémentaire et les détails de CAO, consultez le site www.kawneer.com.



* REMARQUE À L'INTENTION DE L'INSTALLATEUR : L'installateur est responsable des vérifications et approbations de compatibilité requises auprès du fabricant de silicone structurale et du fabricant des unités de verre isolantes.

Les lois et les codes du bâtiment régissant la conception et l'utilisation de produits Kawneer, tels que les produits d'entrée, de fenêtres et de murs rideaux vitrés varient grandement. Kawneer ne contrôle pas la sélection des configurations de produits, du choix de quincaillerie ou du verre, et décline toute responsabilité en la matière.

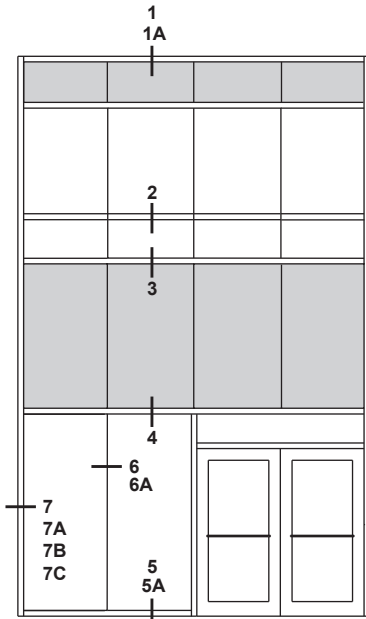
Kawneer se réserve le droit de modifier les configurations sans préavis lorsque jugé nécessaire pour améliorer le produit.

© 2014, Kawneer Company, Inc.

Pour de l'information supplémentaire et les détails de CAO, consultez le site www.kawneer.com.

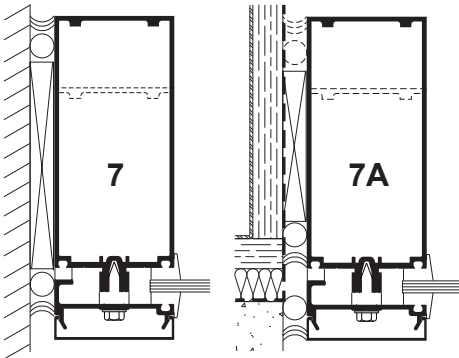
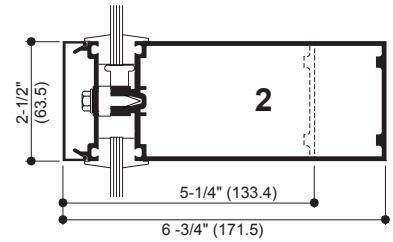
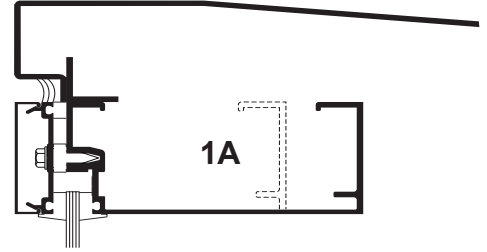
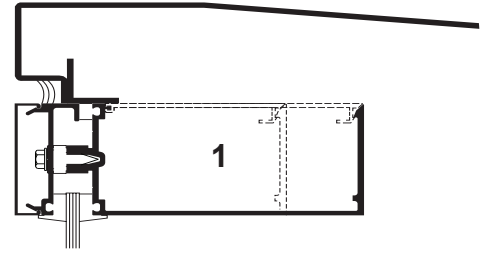
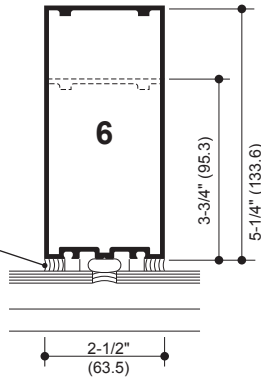
Les lois et les codes du bâtiment régissant la conception et l'utilisation de produits Kawneer, tels que les produits d'entrée, de fenêtres et de murs rideaux vitrés varient grandement. Kawneer ne contrôle pas la sélection des configurations de produits, du choix de quincaillerie ou du verre, et décline toute responsabilité en la matière.

Kawneer se réserve le droit de modifier les configurations sans préavis lorsque jugé nécessaire pour améliorer le produit.
© 2014, Kawneer Company, Inc.



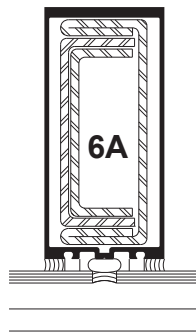
LES ÉLEVATIONS SONT ASSORTIES AUX DÉTAILS AU MOYEN DE NUMÉROS.

Scellement de silicone structurale (par des tiers)*

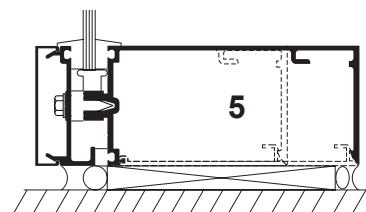
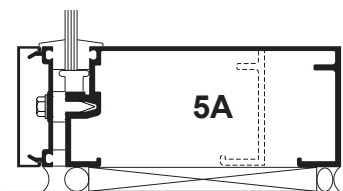
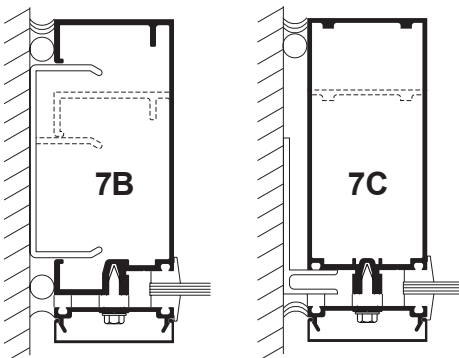
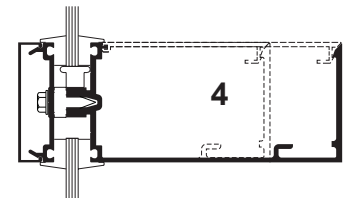
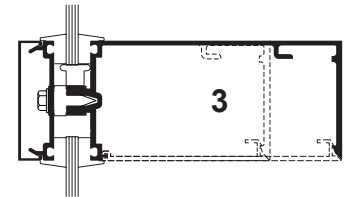


JOINT DE PROTECTION ANTI-PLUIE AIR/EAU

Remarque : Seul le détail du montant est illustré, les autres détails périmétriques sont similaires.

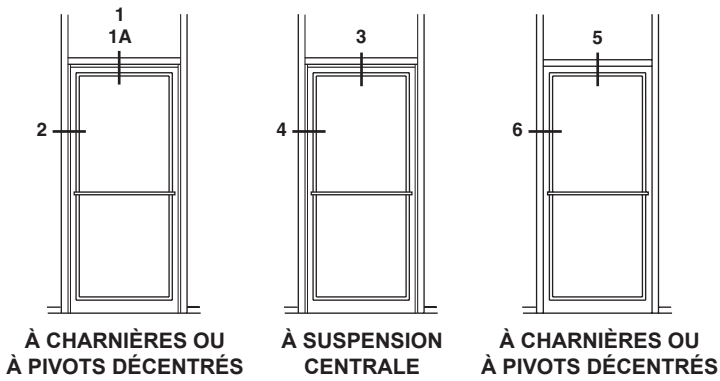


AU BESOIN, RENFORT D'ACIER EN OPTION

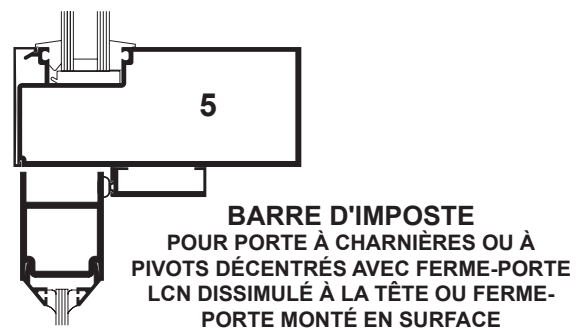
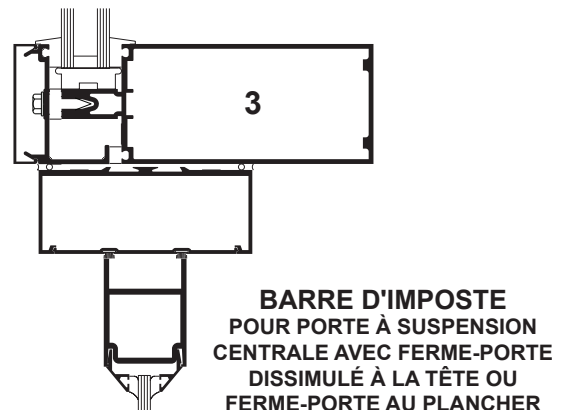
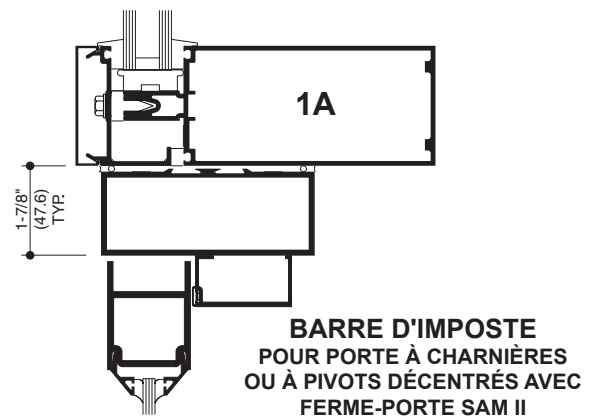
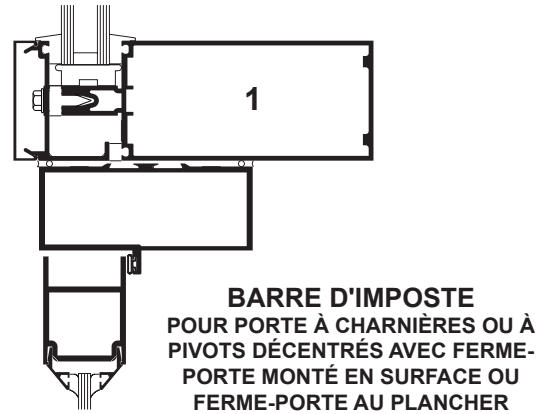
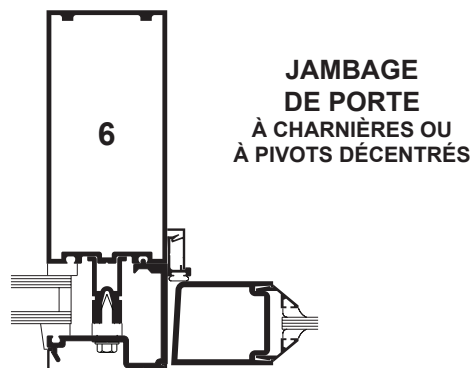
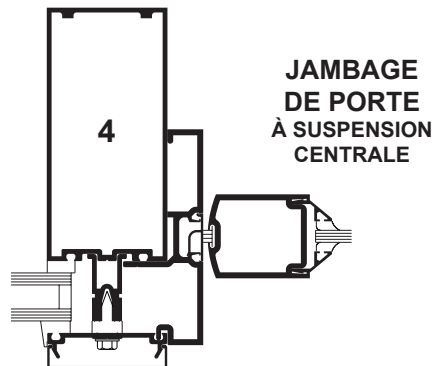
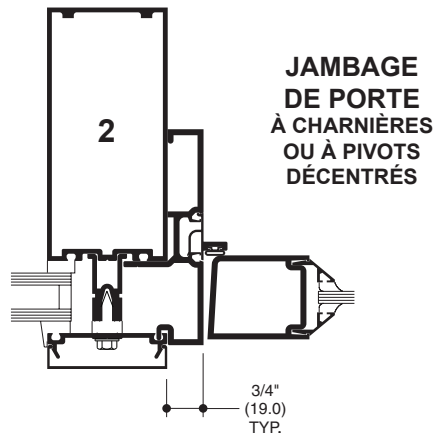


* REMARQUE À L'INTENTION DE L'INSTALLATEUR : L'installateur est responsable des vérifications et approbations de compatibilité requises auprès du fabricant de silicone structurale et du fabricant des unités de verre isolantes.

Pour de l'information supplémentaire et les détails de CAO, consultez le site www.kawneer.com.



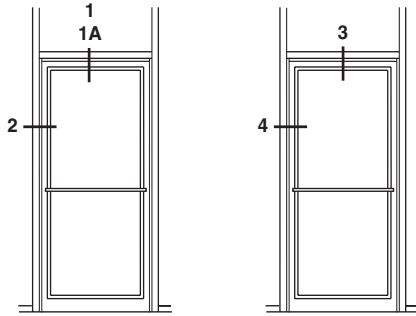
LES ÉLEVATIONS SONT ASSORTIES AUX DÉTAILS AU MOYEN DE NUMÉROS.



Les lois et les codes du bâtiment régissant la conception et l'utilisation de produits Kawneer, tels que les produits d'entrée, de fenêtres et de murs rideaux vitrés varient grandement. Kawneer ne contrôle pas la sélection des configurations de produits, du choix de quincaillerie ou du verre, et décline toute responsabilité en la matière.

Kawneer se réserve le droit de modifier les configurations sans préavis lorsque jugé nécessaire pour améliorer le produit.
© 2014, Kawneer Company, Inc.

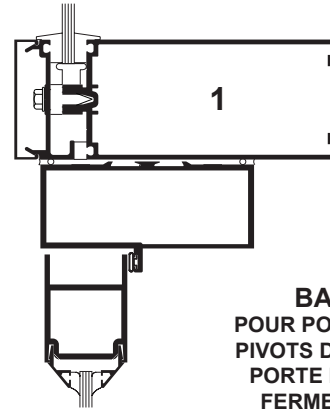
Pour de l'information supplémentaire et les détails de CAO, consultez le site www.kawneer.com.



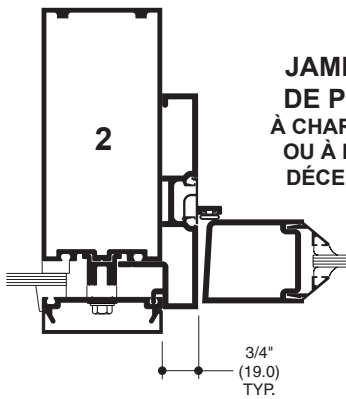
À CHARNIÈRES OU À PIVOTS DÉCENTRÉS

À SUSPENSION CENTRALE

LES ÉLÉVATIONS SONT ASSORTIES AUX DÉTAILS AU MOYEN DE NUMÉROS.

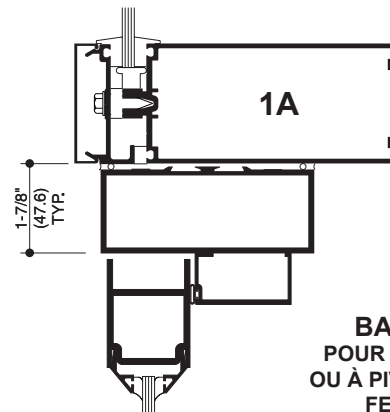


BARRE D'IMPOSTE POUR PORTE À CHARNIÈRES OU À PIVOTS DÉCENTRÉS AVEC FERME-PORTE MONTÉ EN SURFACE OU FERME-PORTE AU PLANCHER

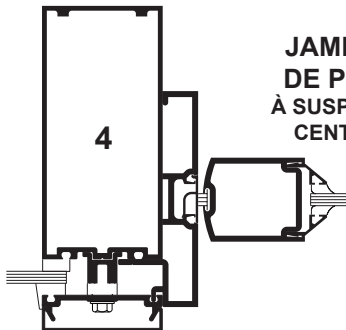


JAMBAGE DE PORTE À CHARNIÈRES OU À PIVOTS DÉCENTRÉS

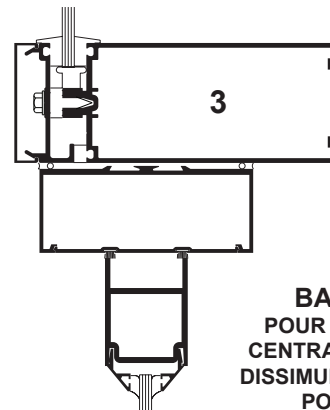
3/4" (19.0) TYP.



BARRE D'IMPOSTE POUR PORTE À CHARNIÈRES OU À PIVOTS DÉCENTRÉS AVEC FERME-PORTE SAM II



JAMBAGE DE PORTE À SUSPENSION CENTRALE



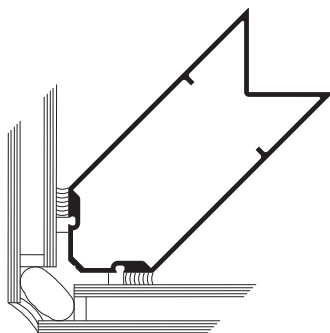
BARRE D'IMPOSTE CENTRALE AVEC FERME-PORTE DISSIMULÉ À LA TÊTE OU FERME-PORTE AU PLANCHER

Les lois et les codes du bâtiment régissant la conception et l'utilisation de produits Kawneer, tels que les produits d'entrée, de fenêtres et de murs rideaux vitrés varient grandement. Kawneer ne contrôle pas la sélection des configurations de produits, du choix de quincaillerie ou du verre, et décline toute responsabilité en la matière.

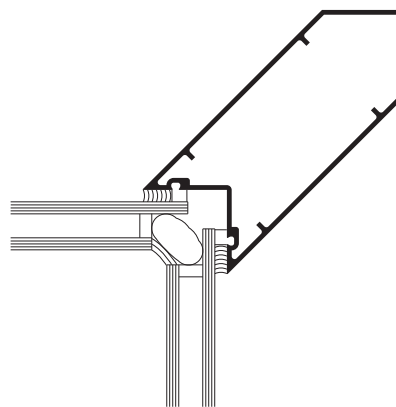
Kawneer se réserve le droit de modifier les configurations sans préavis lorsque jugé nécessaire pour améliorer le produit.
© 2014, Kawneer Company, Inc.

Pour de l'information supplémentaire et les détails de CAO, consultez le site www.kawneer.com.

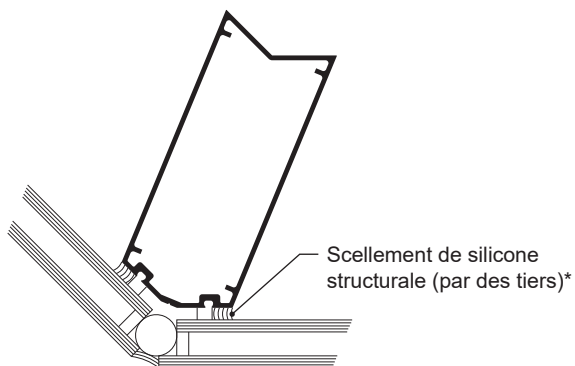
REMARQUE: SYSTÈME AVEC PANNEAUX DE 1 PO ILLUSTRÉ, SYSTÈME AVEC PANNEAUX DE 1/4 PO SIMILAIRE.



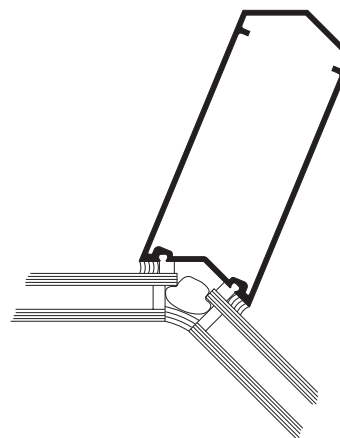
COIN EXTÉRIEUR DE 90°



COIN INTÉRIEUR DE 90°



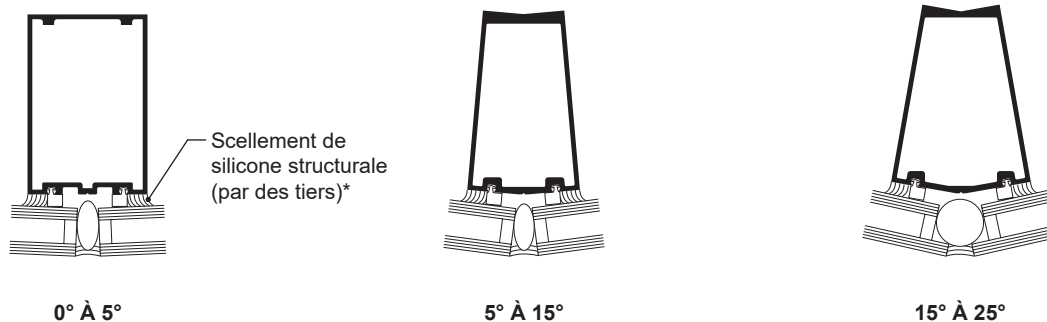
COIN EXTÉRIEUR DE 135°



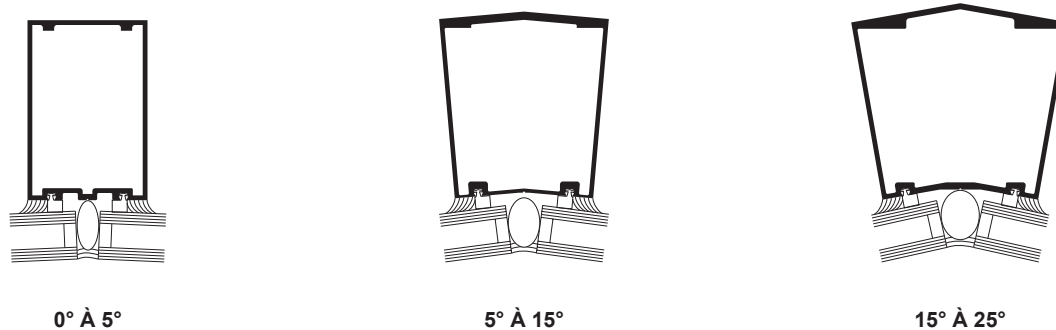
COIN INTÉRIEUR DE 135°

* REMARQUE À L'INTENTION DE L'INSTALLATEUR : L'installateur est responsable des vérifications et approbations de compatibilité requises auprès du fabricant de silicone structurale et du fabricant des unités de verre isolantes.

Pour de l'information supplémentaire et les détails de CAO, consultez le site www.kawneer.com.



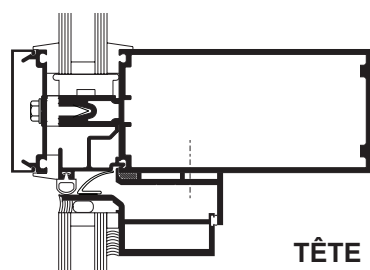
MENEAUX EXTÉRIEURS ÉBRASÉS



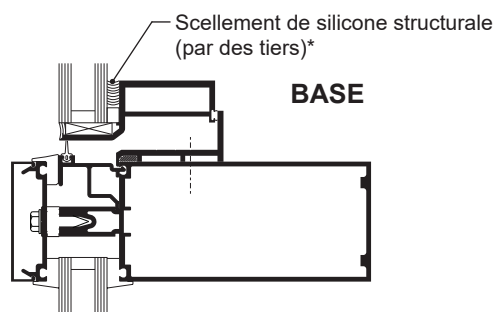
MENEAUX INTÉRIEURS ÉBRASÉS

* REMARQUE À L'INTENTION DE L'INSTALLATEUR : L'installateur est responsable des vérifications et approbations de compatibilité requises auprès du fabricant de silicone structurale et du fabricant des unités de verre isolantes.

Pour de l'information supplémentaire et les détails de CAO, consultez le site www.kawneer.com.

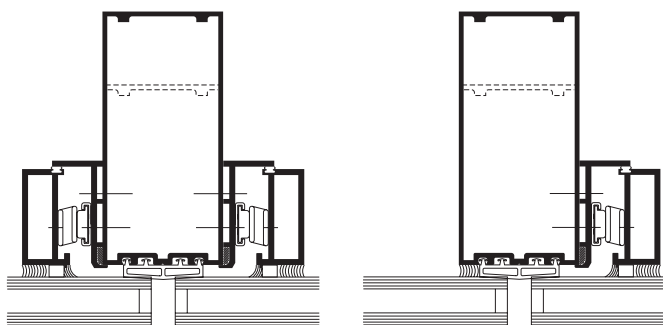


TÊTE



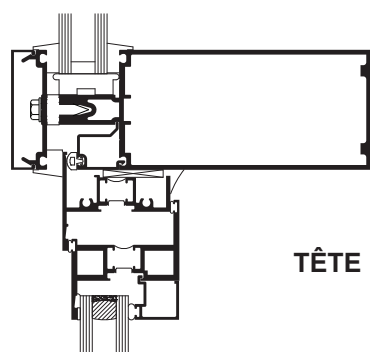
BASE

FENÊTRES GLASSvent® POUR MURS RIDEAUX/FENÊTRES

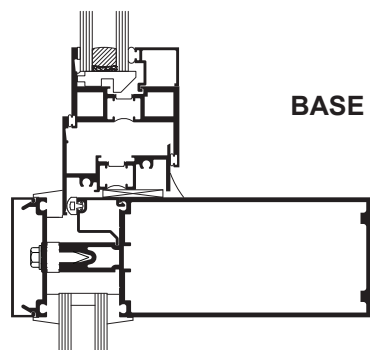


JAMBAGE

* REMARQUE À L'INTENTION DE L'INSTALLATEUR : L'installateur est responsable des vérifications et approbations de compatibilité requises auprès du fabricant de silicone structurale et du fabricant des unités de verre isolantes.



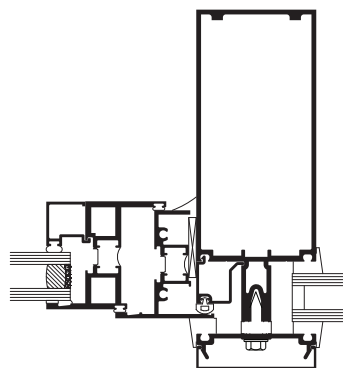
TÊTE



BASE

FENÊTRE THERMIQUE 8225TL

REMARQUE: D'autres types de vantaux peuvent être utilisés. Consulter votre représentant Kawneer pour connaître les autres options.

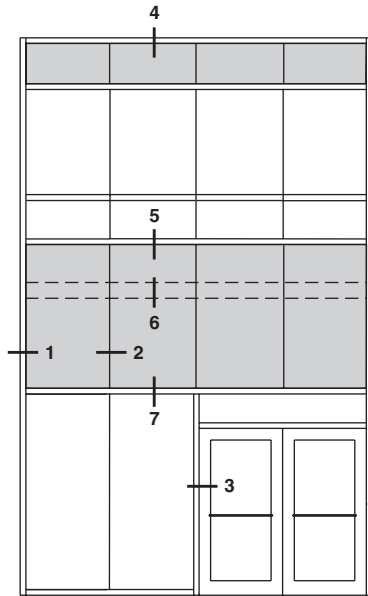


JAMBAGE

Les lois et les codes du bâtiment régissant la conception et l'utilisation de produits Kawneer, tels que les produits d'entrée, de fenêtres et de murs rideaux vitrés varient grandement. Kawneer ne contrôle pas la sélection des configurations de produits, du choix de quincaillerie ou du verre, et décline toute responsabilité en la matière.

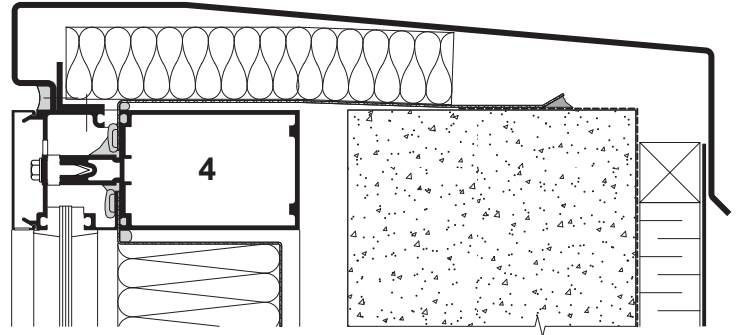
Kawneer se réserve le droit de modifier les configurations sans préavis lorsque jugé nécessaire pour améliorer le produit.
© 2014, Kawneer Company, Inc.

Pour de l'information supplémentaire et les détails de CAO, consultez le site www.kawneer.com.



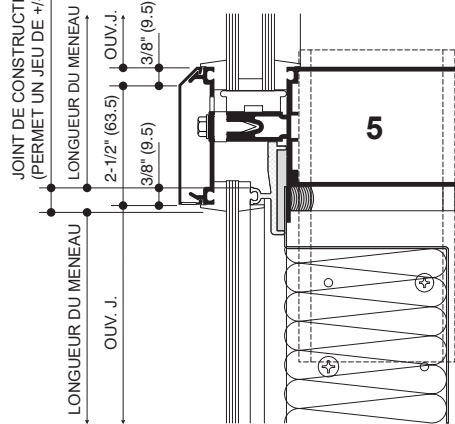
LES ÉLÉVATIONS SONT ASSORTIES AUX DÉTAILS AU MOYEN DE NUMÉROS.

REMARQUE: SYSTÈME DE 6 PO ILLUSTRÉ, SYSTÈME DE 7-1/2 PO SIMILAIRE.



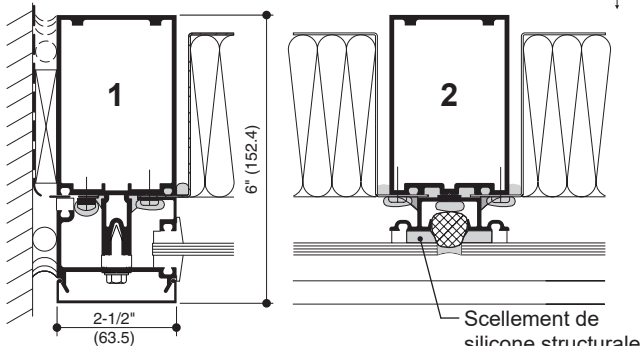
IMPOSTE DE TÊTE À LA HAUTEUR DU SOLIN DU PARAPET

JOINT DE CONSTRUCTION DE 1/2 PO (12,7) MAX.
(PERMET UN JEU DE +/-1/4 PO)



LONGUEUR DU MENEAU
OUV. J.
LONGUEUR DU MENEAU

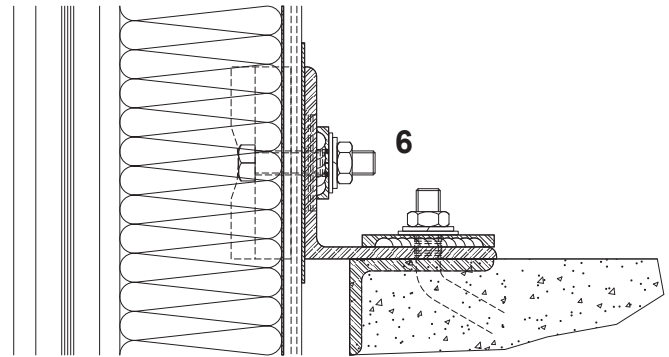
JOINT DE DILATION



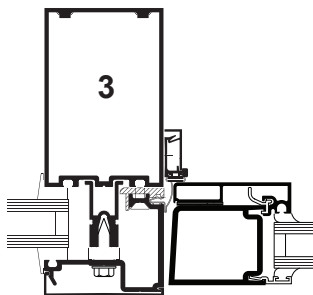
MENEAU DE JAMBAGE AU TYMPAN
(Avec raccord de pare-vapeur)

MENEAU À LA HAUTEUR DU PANNEAU-TYMPAN

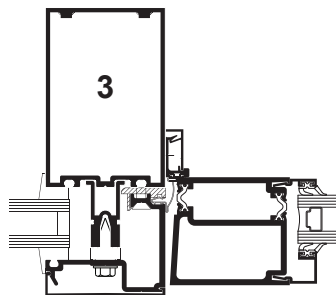
Scellement de silicone structurale (par des tiers)*



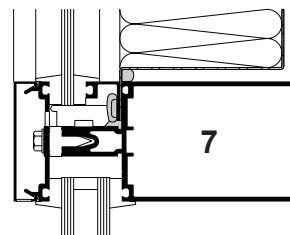
ANCRAGE TYPIQUE POUR CHARGE PERMANENTE



ADAPTATEUR ISOLÉ POUR PORTES INSULCLAD



ENTRÉES THERMIQUES AA® 250



IMPOSTE - PANNEAU-TYMPAN AU-DESSUS D'UN PANNEAU DE VISION

* REMARQUE À L'INTENTION DE L'INSTALLATEUR : L'installateur est responsable des vérifications et approbations de compatibilité requises auprès du fabricant de silicone structurale et du fabricant des unités de verre isolantes.

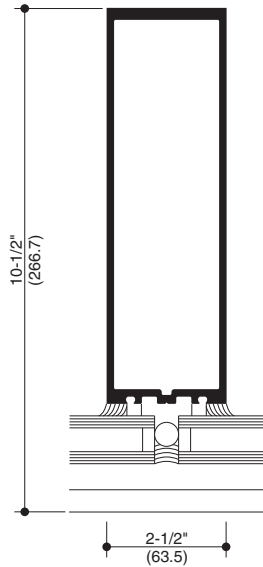
Les lois et les codes du bâtiment régissant la conception et l'utilisation de produits Kawneer, tels que les produits d'entrée, de fenêtres et de murs rideaux vitrés varient grandement. Kawneer ne contrôle pas la sélection des configurations de produits, du choix de quincaillerie ou du verre, et décline toute responsabilité en la matière.

Kawneer se réserve le droit de modifier les configurations sans préavis lorsque jugé nécessaire pour améliorer le produit.

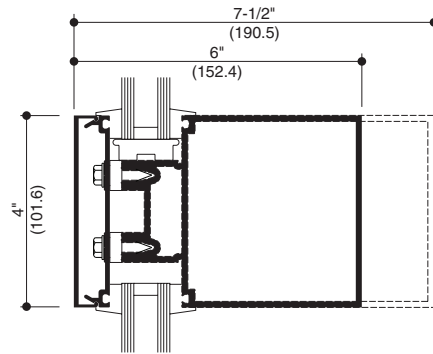
© 2014, Kawneer Company, Inc.

Pour de l'information supplémentaire et les détails de CAO, consultez le site www.kawneer.com.

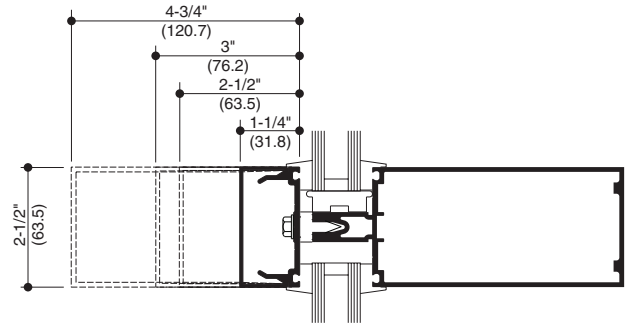
Architectes – La plupart des profilés et des types de fenêtres présentés dans ce manuel sont des produits standards pour Kawneer. Ces concepts ont été développés et modifiés afin de vous permettre de donner libre cours à votre créativité. Quelques détails divers ne sont pas standards et sont destinés à démontrer de quelle façon le système peut être modifié pour plus de souplesse de design. Pour obtenir de l'assistance sur l'application de ces produits, veuillez contacter votre représentant Kawneer.



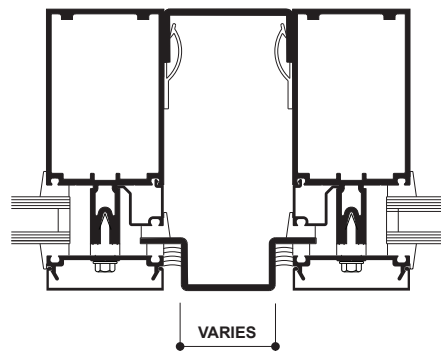
MENEAU PROFOND



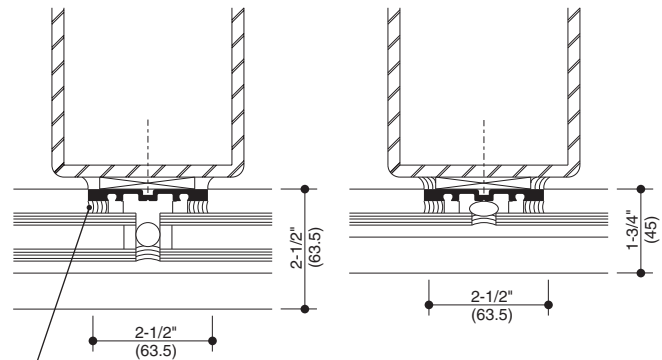
LIGNE VISUELLE DE 4 PO



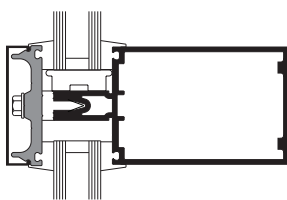
COUVERCLES EN OPTION



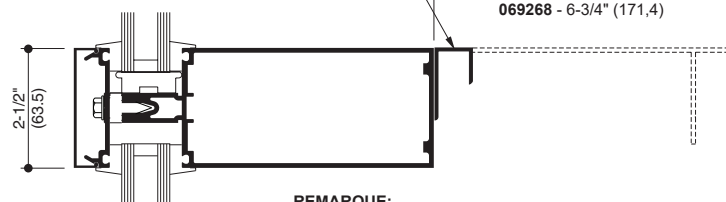
MENEAU JUMELÉ



SYSTÈME À PAREMENT APPLIQUÉ



MENEAU INTÉGRÉ (1 PO)
PLAQUE DE PRESSION
OPTIONNELLE EN FIBRE
DE VERRE



069263
GARNITURE EN
PLACOPLÂTRE

GARNITURES DE SEUIL EN OPTION:

- 069264 - 2-3/4" (69,9)
- 069265 - 4-1/2" (114,3)
- 069266 - 5" (127,0)
- 069267 - 6-1/8" (155,6)
- 069268 - 6-3/4" (171,4)

REMARQUE:
POUR LES GARNITURES DE SEUIL, UTILISER
L'ENSEMBLE D'AGRAFES DE GARNITURES 069271.

GARNITURE DE SEUIL INTERIEURE

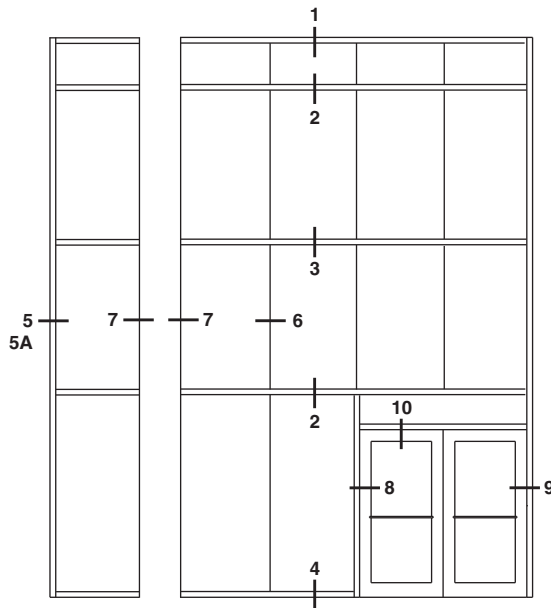
* REMARQUE À L'INTENTION DE L'INSTALLATEUR : L'installateur est responsable des vérifications et approbations de compatibilité requises auprès du fabricant de silicone structurale et du fabricant des unités de verre isolantes.

Les lois et les codes du bâtiment régissant la conception et l'utilisation de produits Kawneer, tels que les produits d'entrée, de fenêtres et de murs rideaux vitrés varient grandement. Kawneer ne contrôle pas la sélection des configurations de produits, du choix de quincaillerie ou du verre, et décline toute responsabilité en la matière.

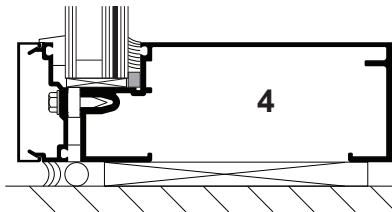
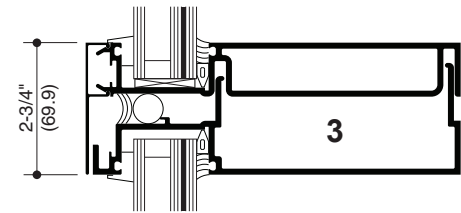
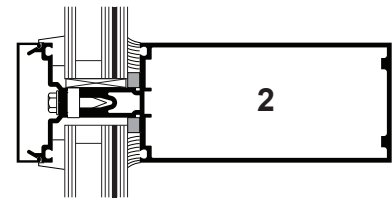
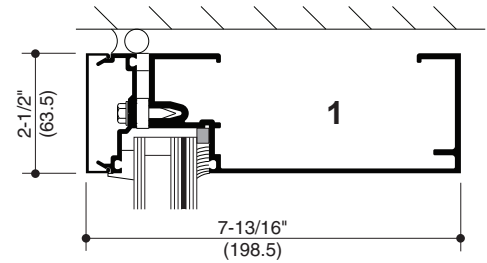
Kawneer se réserve le droit de modifier les configurations sans préavis lorsque jugé nécessaire pour améliorer le produit.
© 2014, Kawneer Company, Inc.

Pour de l'information supplémentaire et les détails de CAO, consultez le site www.kawneer.com.

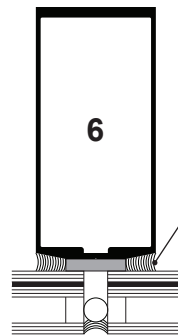
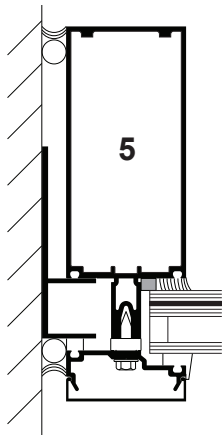
REMARQUE: LES DÉTAILS SONT ILLUSTRÉS À L'AIDE D'UN PANNEAU DE 1-5/16 PO AVEC VITRAGE RÉSISTANT À L'IMPACT DE GRANDS MISSILES. VOIR LA PAGE SUIVANTE POUR LES AUTRES VITRAGES EN OPTION.



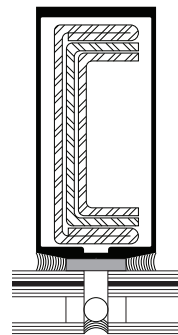
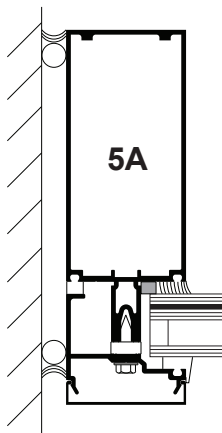
LES ÉLEVATIONS SONT ASSORTIES AUX DÉTAILS AU MOYEN DE NUMÉROS.



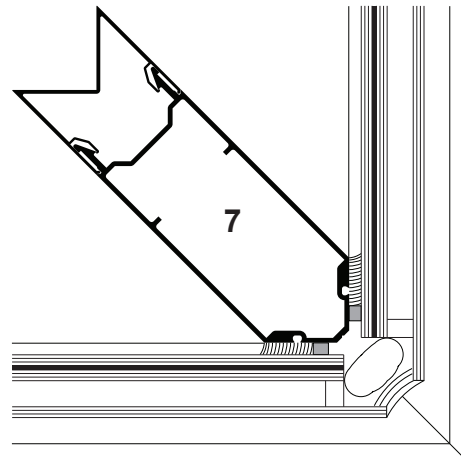
TRAVERSE D'EXPANSION



Scellement de silicone structurale (par des tiers)*



AU BESOIN, RENFORT D'ACIER EN OPTION



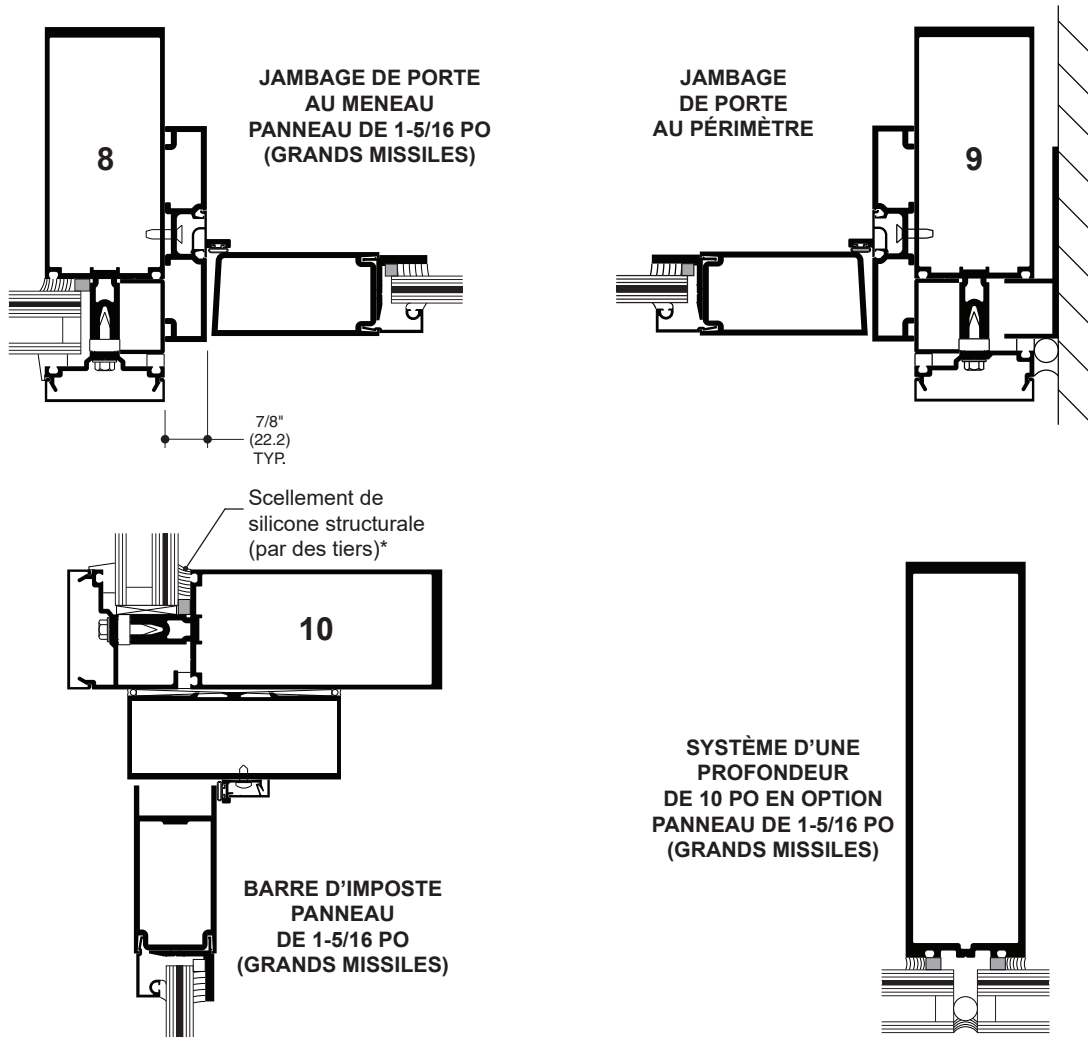
* REMARQUE À L'INTENTION DE L'INSTALLATEUR : L'installateur est responsable des vérifications et approbations de compatibilité requises auprès du fabricant de silicone structurale et du fabricant des unités de verre isolantes.

Les lois et les codes du bâtiment régissant la conception et l'utilisation de produits Kawneer, tels que les produits d'entrée, de fenêtres et de murs rideaux vitrés varient grandement. Kawneer ne contrôle pas la sélection des configurations de produits, du choix de quincaillerie ou du verre, et décline toute responsabilité en la matière.

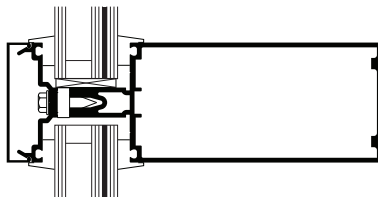
Kawneer se réserve le droit de modifier les configurations sans préavis lorsque jugé nécessaire pour améliorer le produit.
© 2014, Kawneer Company, Inc.

Pour de l'information supplémentaire et les détails de CAO, consultez le site www.kawneer.com.

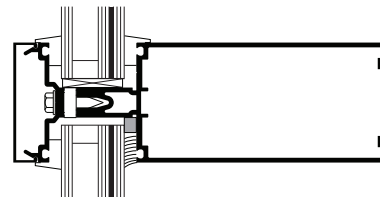
REMARQUE: DES CADRES RÉSISTANTS AUX IMPACTS SONT EMPLOYÉS POUR LES PORTES 350 IR.
LES PORTES SONT VITRÉES AVEC DES PANNEAUX DE 9/16 PO.



VITRAGES EN OPTION



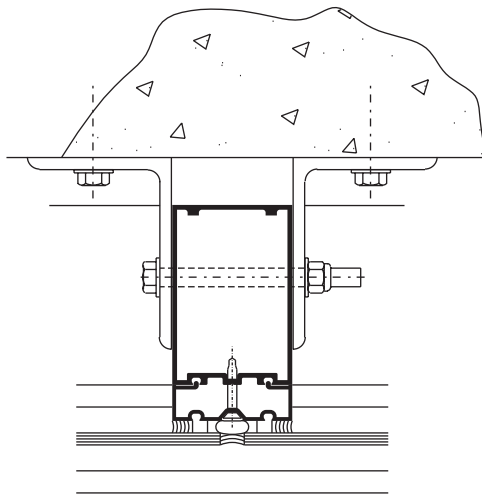
PANNEAU DE 1-5/16 PO
RÉSISTANT
AUX PETITS MISSILES



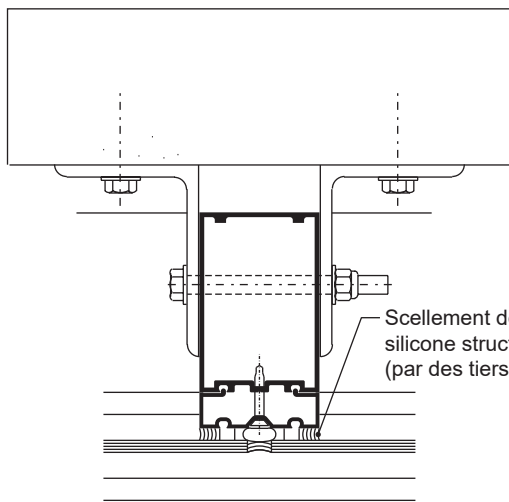
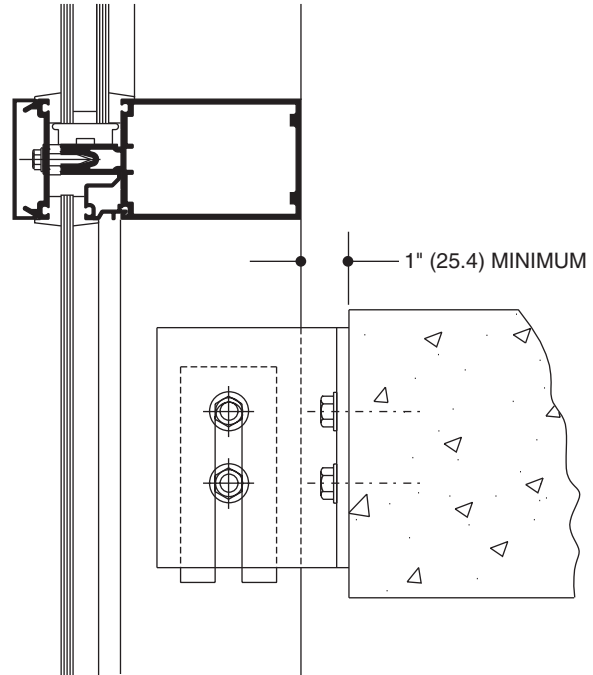
PANNEAU DE 1-5/16 PO
RÉSISTANT
AUX PETITS MISSILES
SUR
RÉSISTANT
AUX GRANDS MISSILES

* REMARQUE À L'INTENTION DE L'INSTALLATEUR : L'installateur est responsable des vérifications et approbations de compatibilité requises auprès du fabricant de silicone structurale et du fabricant des unités de verre isolantes.

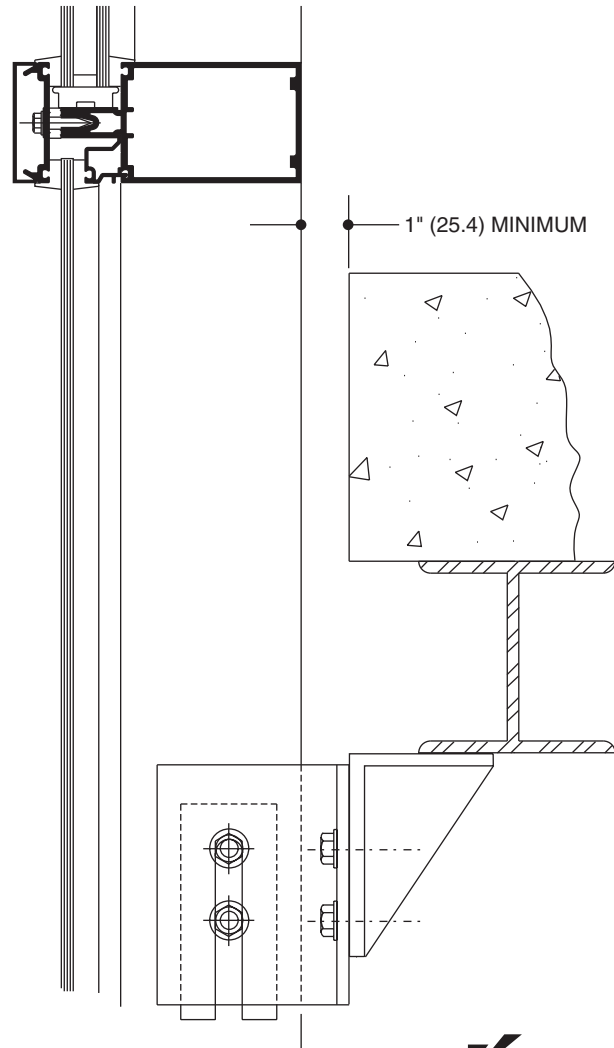
Les conditions spécifiques de l'ouvrage détermineront la conception d'ancrages spécifiques. Les détails sur cette page sont présentés à titre de référence seulement.



ANCRAGE À LA DALLE DU PLANCHER



ANCRAGE À L'ACIER DE CHARPENTE

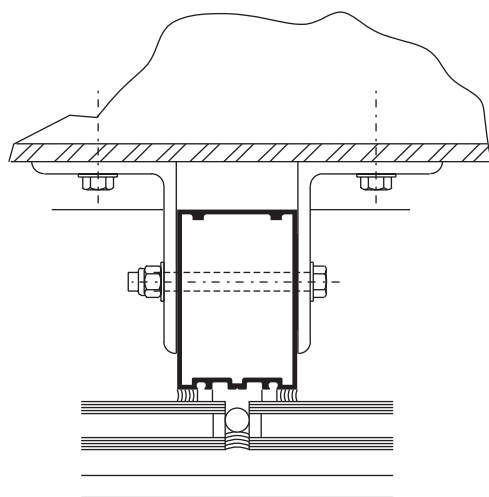


* REMARQUE À L'INTENTION DE L'INSTALLATEUR : L'installateur est responsable des vérifications et approbations de compatibilité requises auprès du fabricant de silicone structurale et du fabricant des unités de verre isolantes.

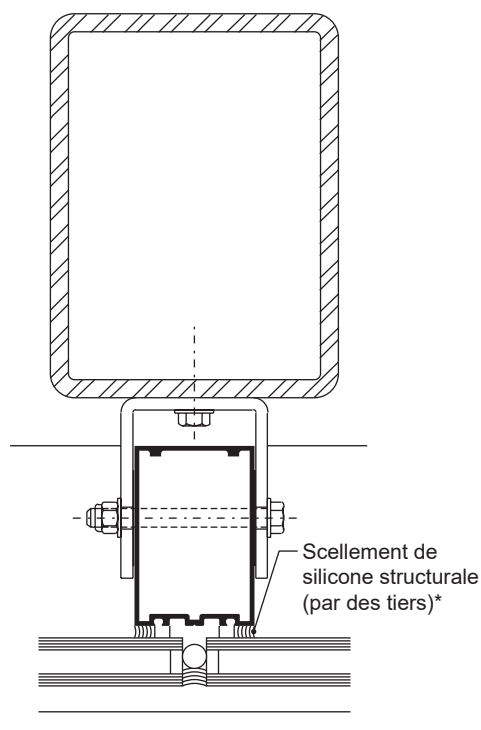
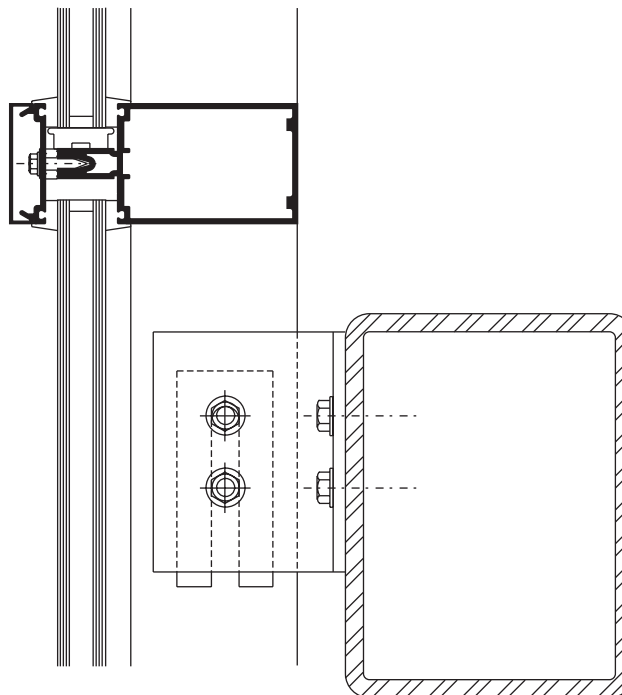
Les lois et les codes du bâtiment régissant la conception et l'utilisation de produits Kawneer, tels que les produits d'entrée, de fenêtres et de murs rideaux vitrés varient grandement. Kawneer ne contrôle pas la sélection des configurations de produits, du choix de quincaillerie ou du verre, et décline toute responsabilité en la matière.

Kawneer se réserve le droit de modifier les configurations sans préavis lorsque jugé nécessaire pour améliorer le produit.
© 2014, Kawneer Company, Inc.

Les conditions spécifiques de l'ouvrage détermineront la conception d'ancrages spécifiques. Les détails sur cette page sont présentés à titre de référence seulement.



**ANCRAGE À LA CHARPENTE
HORIZONTALE EN ACIER**



**ANCRAGE À LA CHARPENTE
VERTICALE EN ACIER**

* REMARQUE À L'INTENTION DE L'INSTALLATEUR : L'installateur est responsable des vérifications et approbations de compatibilité requises auprès du fabricant de silicone structurale et du fabricant des unités de verre isolantes.

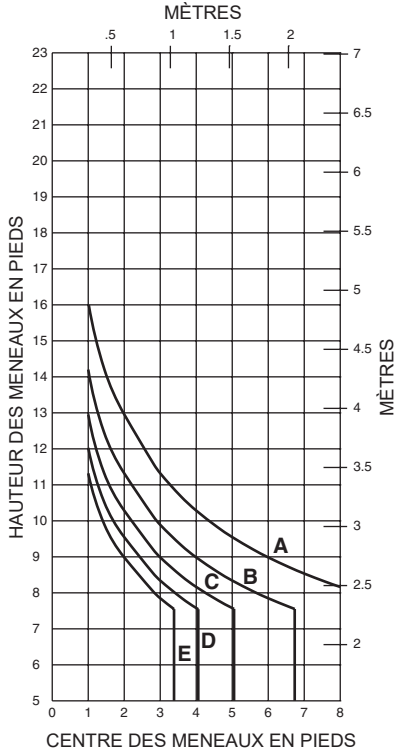
GRAPHIQUES DES LIMITES DE CHARGE DUE À LA POUSSÉE DU VENT

Les meneaux sont conçus pour offrir des limites de flexion conformes à la norme AAMA TIR-A11 de L/175 jusqu'à 13 pi 6 po et de L/240 + 1/4 po au-dessus de 13 pi 6 po. Ces courbes concernent les meneaux AVEC TRAVERSES et sont basées sur des calculs techniques de la tension et de la flexion. La tension due au vent permise est de 15 152 lb/po² (104 MPa) pour l'ALUMINIUM et 30 000 lb/po² (207 MPa) pour l'ACIER. Dans tous les cas, les courbes correspondent aux valeurs limites. Les graphiques des limites de charge due à la poussée du vent qui figurent ici sont basés sur la charge due à la poussée du vent nominale utilisée dans la conception relative à la contrainte admissible. Le résultat de la conversion en charge nominale incorporant facteurs de résistance et de charge (LRFD) est fourni. Pour convertir les charges dues à la poussée du vent finales à des charges nominales, multipliez les charges finales par un facteur de 0,6, conformément au ASCE/SEI 7. L'augmentation de 4/3 de contrainte admissible n'a pas été utilisée pour créer ces courbes. Pour les situations spéciales non décrites par ces courbes, communiquez avec votre représentant Kawneer afin d'obtenir plus d'information.

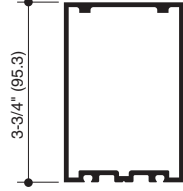
GRAPHIQUES DES LIMITES DE CHARGE PERMANENTE

Les limites de charge permanente ou horizontale sont basées sur une flexion maximale admissible de 1/8 po (3,2) au centre d'un élément horizontal intermédiaire. Les graphiques qui suivent ont été calculés en fonction de verre isolé de 1 po (25,4) d'épaisseur, ou de verre de 1/4 po (6,4) d'épaisseur, sur deux blocs d'appui placés aux points d'appui tel qu'illustré.

TRAVÉE SIMPLE



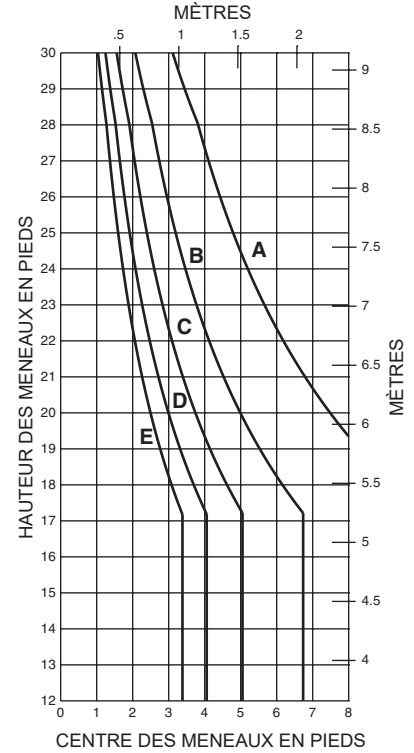
	Charge nominale de contrainte admissible	Charge nominale incorporant facteurs de résistance et de charge
A =	20 lb/pi ² (960)	33 lb/pi ² (1580)
B =	30 lb/pi ² (1440)	50 lb/pi ² (2400)
C =	40 lb/pi ² (1920)	67 lb/pi ² (3200)
D =	50 lb/pi ² (2400)	83 lb/pi ² (4000)
E =	60 lb/pi ² (2880)	100 lb/pi ² (4790)



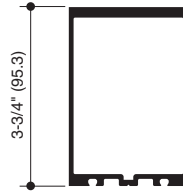
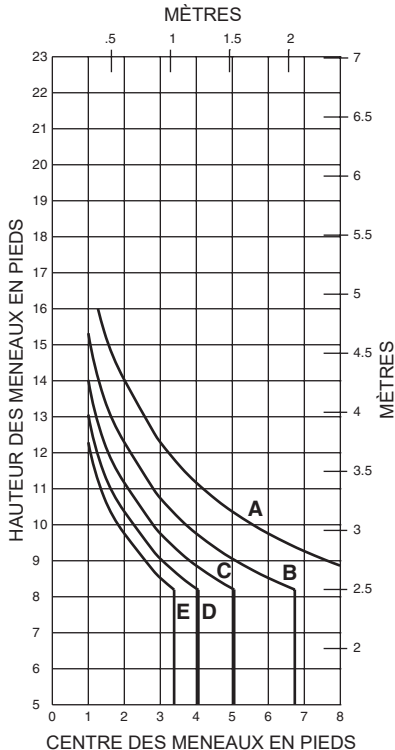
162025
 $I = 2,860 (119,04 \times 10^4)$
 $S = 1,482 (24,28 \times 10^3)$



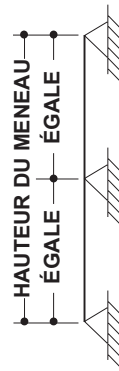
TRAVÉE JUMELÉE



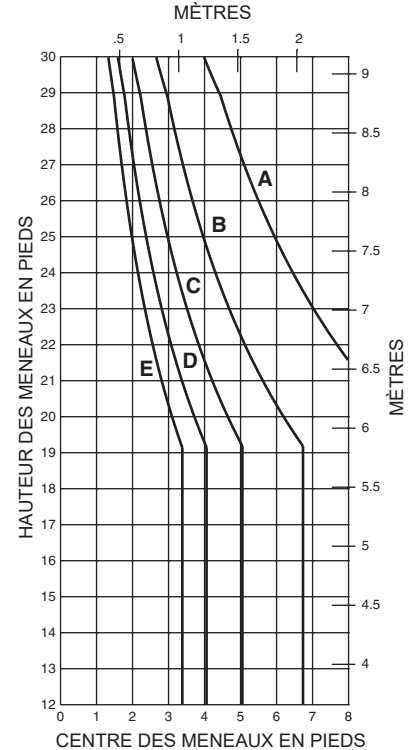
TRAVÉE SIMPLE



162026
 $I = 3,660 (152,34 \times 10^4)$
 $S = 1,840 (30,15 \times 10^3)$



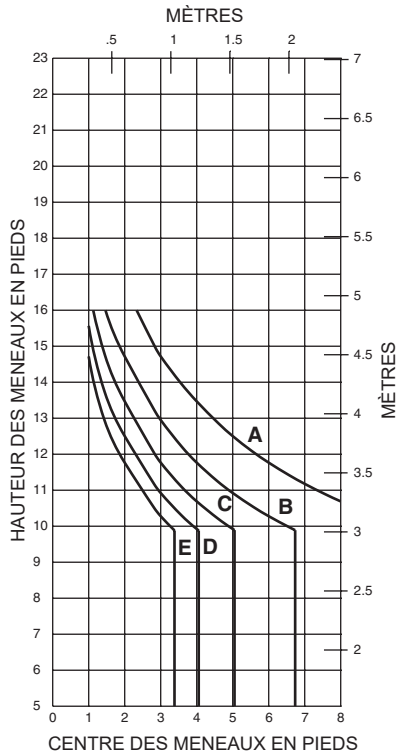
TRAVÉE JUMELÉE



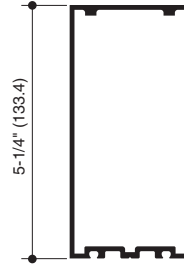
Les lois et les codes du bâtiment régissant la conception et l'utilisation de produits Kawneer, tels que les produits d'entrée, de fenêtres et de murs rideaux vitrés varient grandement. Kawneer ne contrôle pas la sélection des configurations de produits, du choix de quincaillerie ou du verre, et décline toute responsabilité en la matière.

Kawneer se réserve le droit de modifier les configurations sans préavis lorsque jugé nécessaire pour améliorer le produit.
 © 2014, Kawneer Company, Inc.

TRAVÉE SIMPLE



	Charge nominale de contrainte admissible	Charge nominale incorporant facteurs de résistance et de charge
A =	20 lb/pi ² (960)	33 lb/pi ² (1580)
B =	30 lb/pi ² (1440)	50 lb/pi ² (2400)
C =	40 lb/pi ² (1920)	67 lb/pi ² (3200)
D =	50 lb/pi ² (2400)	83 lb/pi ² (4000)
E =	60 lb/pi ² (2880)	100 lb/pi ² (4790)

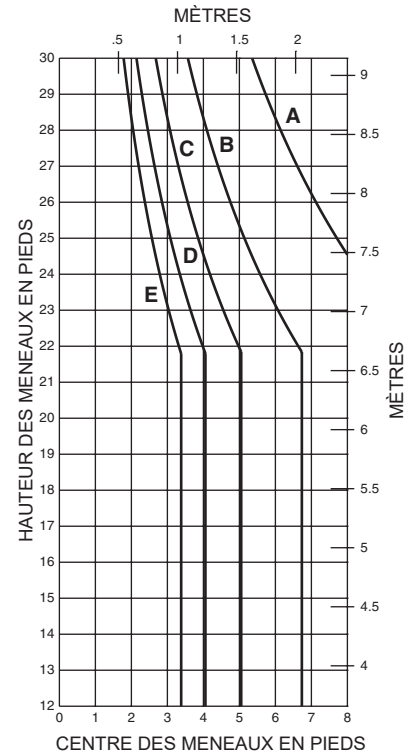


162027

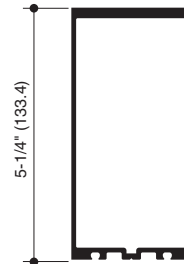
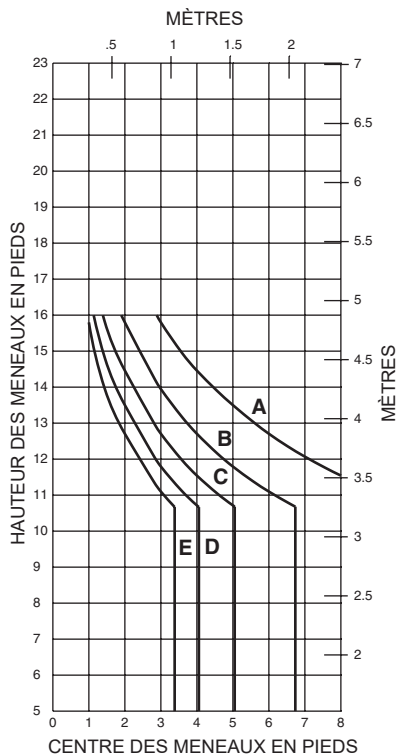
I = 6,424 (267,38 x 10⁴)
S = 2,385 (39,08 x 10³)



TRAVÉE JUMELÉE



TRAVÉE SIMPLE

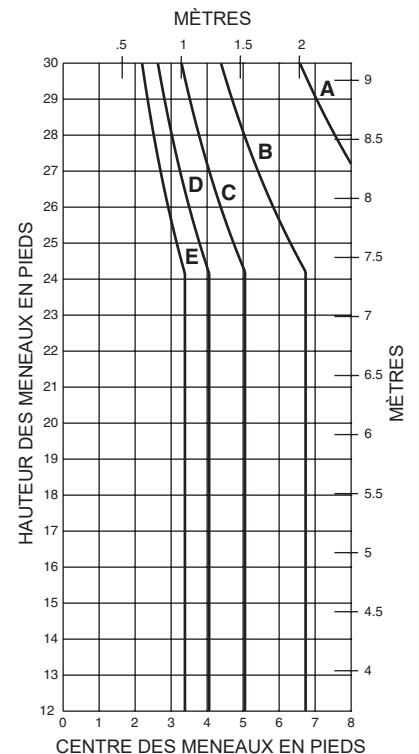


162028

I = 8,088 (336,64 x 10⁴)
S = 2,930 (48,01 x 10³)



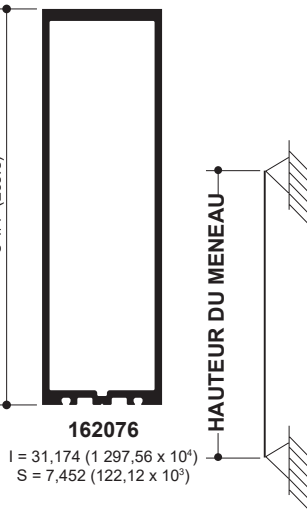
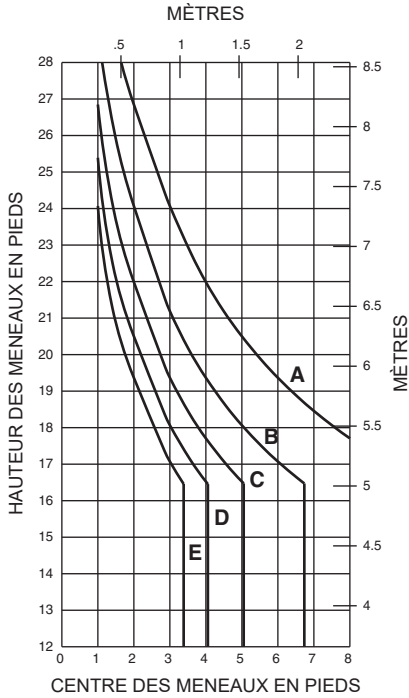
TRAVÉE JUMELÉE



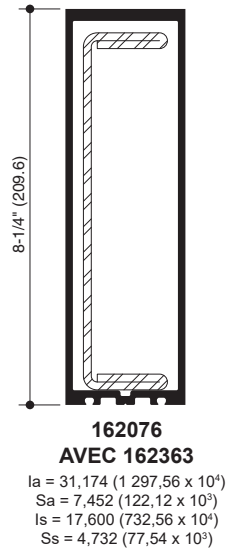
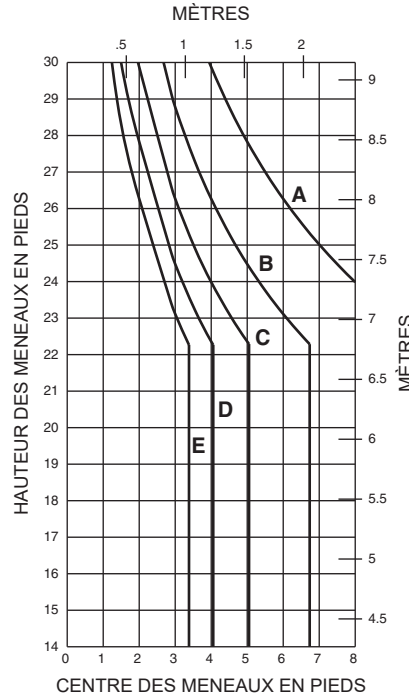
Les lois et les codes du bâtiment régissant la conception et l'utilisation de produits Kawneer, tels que les produits d'entrée, de fenêtres et de murs rideaux vitrés varient grandement. Kawneer ne contrôle pas la sélection des configurations de produits, du choix de quincaillerie ou du verre, et décline toute responsabilité en la matière.

Kawneer se réserve le droit de modifier les configurations sans préavis lorsque jugé nécessaire pour améliorer le produit.
© 2014, Kawneer Company, Inc.

TRAVÉE SIMPLE

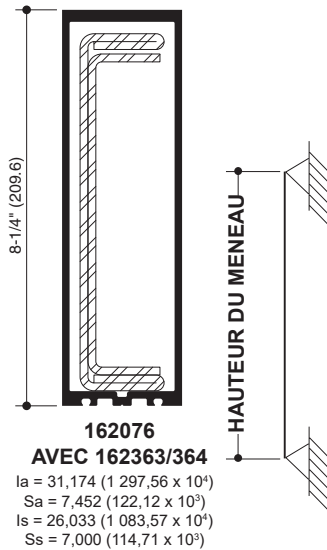
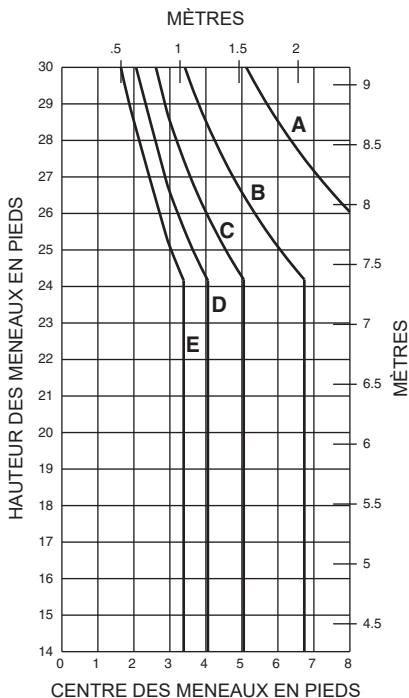


TRAVÉE SIMPLE

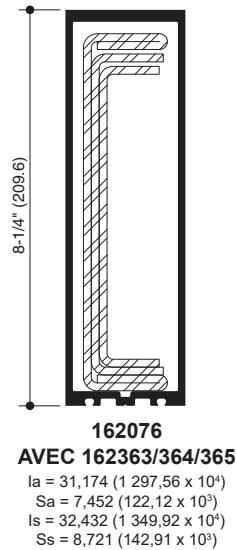
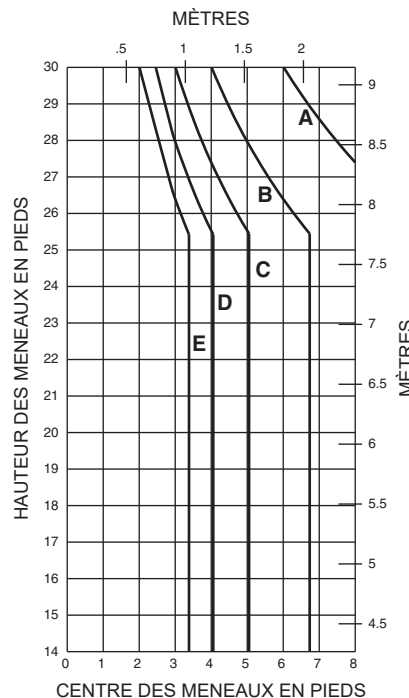


	Charge nominale de contrainte admissible	Charge nominale incorporant facteurs de résistance et de charge
A =	20 lb/pi² (960)	33 lb/pi² (1580)
B =	30 lb/pi² (1440)	50 lb/pi² (2400)
C =	40 lb/pi² (1920)	67 lb/pi² (3200)
D =	50 lb/pi² (2400)	83 lb/pi² (4000)
E =	60 lb/pi² (2880)	100 lb/pi² (4790)

TRAVÉE SIMPLE



TRAVÉE SIMPLE

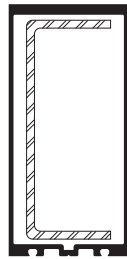
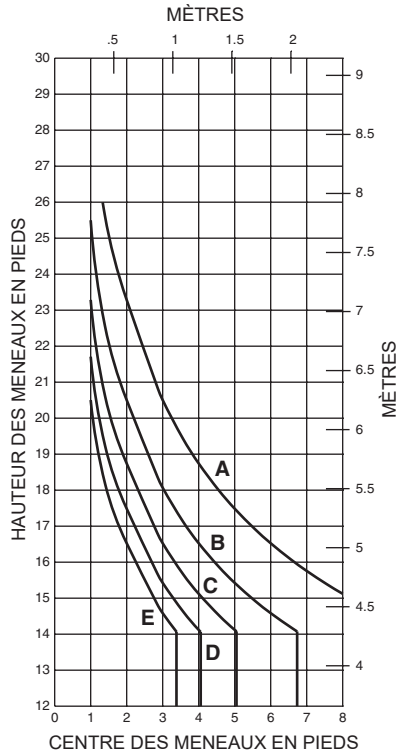


Les lois et les codes du bâtiment régissant la conception et l'utilisation de produits Kawneer, tels que les produits d'entrée, de fenêtres et de murs rideaux vitrés varient grandement. Kawneer ne contrôle pas la sélection des configurations de produits, du choix de quincaillerie ou du verre, et décline toute responsabilité en la matière.

Kawneer se réserve le droit de modifier les configurations sans préavis lorsque jugé nécessaire pour améliorer le produit.
 © 2014, Kawneer Company, Inc.

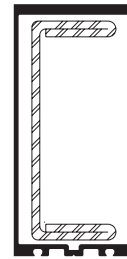
TRAVÉE SIMPLE

162028 AVEC 162300



162028 AVEC 162300

la = 8,088 (336,64 x 10⁴)
 Sa = 2,930 (48,01 x 10³)
 ls = 3,805 (158,37 x 10⁴)
 Ss = 1,669 (27,35 x 10³)

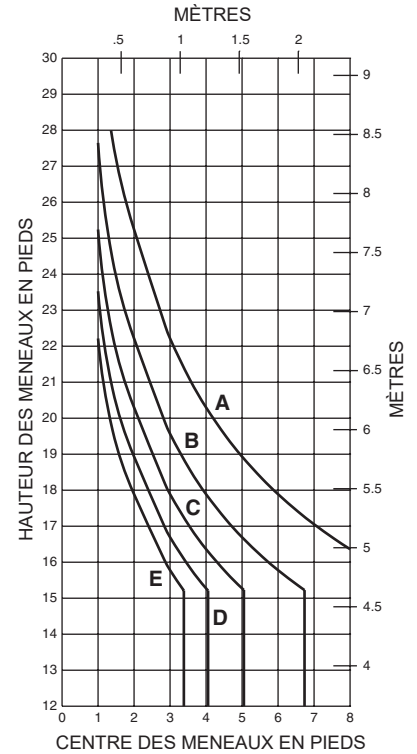


162028 AVEC 162301

la = 8,088 (336,64 x 10⁴)
 Sa = 2,930 (48,01 x 10³)
 ls = 5,684 (236,59 x 10⁴)
 Ss = 2,493 (40,85 x 10³)

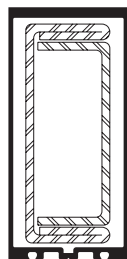
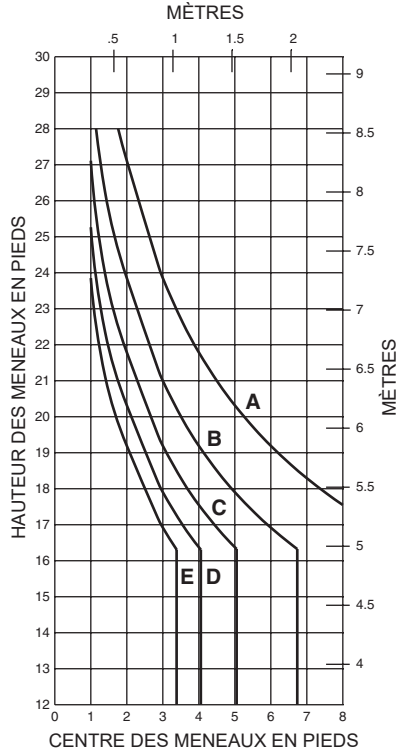
TRAVÉE SIMPLE

162028 AVEC 162301



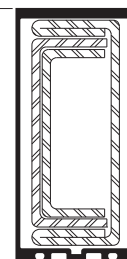
TRAVÉE SIMPLE

162028 AVEC 162301/302



162028 AVEC 162301/302

la = 8,088 (336,64 x 10⁴)
 Sa = 2,930 (48,01 x 10³)
 ls = 7,893 (328,53 x 10⁴)
 Ss = 3,462 (56,73 x 10³)

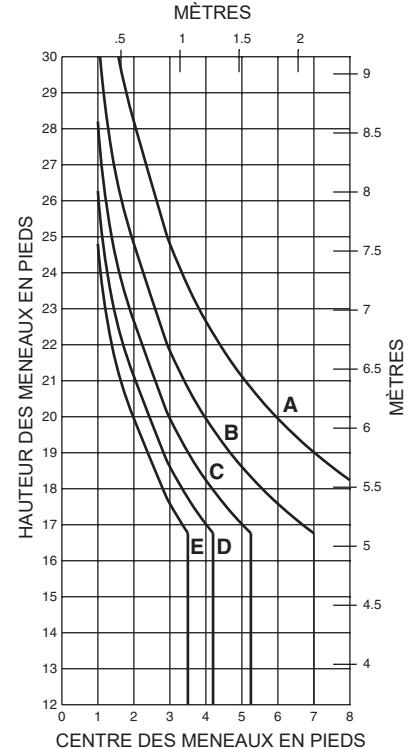


162028 AVEC 162301/302/303

la = 8,088 (336,64 x 10⁴)
 Sa = 2,930 (48,01 x 10³)
 ls = 9,347 (389,05 x 10⁴)
 Ss = 4,100 (67,19 x 10³)

TRAVÉE SIMPLE

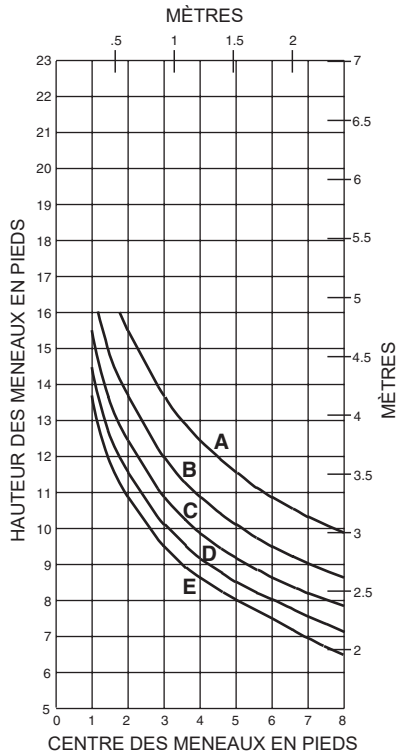
162028 AVEC 162301/302/303



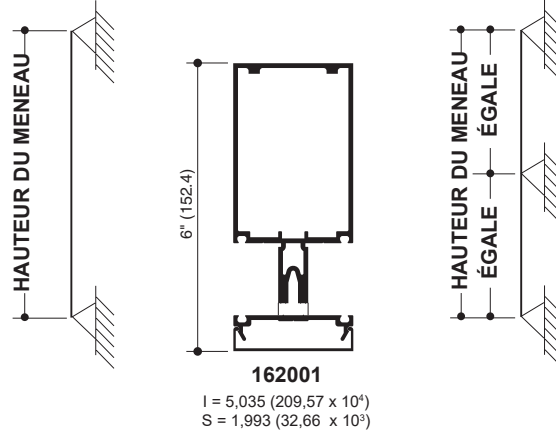
Les lois et les codes du bâtiment régissant la conception et l'utilisation de produits Kawneer, tels que les produits d'entrée, de fenêtres et de murs rideaux vitrés varient grandement. Kawneer ne contrôle pas la sélection des configurations de produits, du choix de quincaillerie ou du verre, et décline toute responsabilité en la matière.

Kawneer se réserve le droit de modifier les configurations sans préavis lorsque jugé nécessaire pour améliorer le produit.
 © 2014, Kawneer Company, Inc.

TRAVÉE SIMPLE

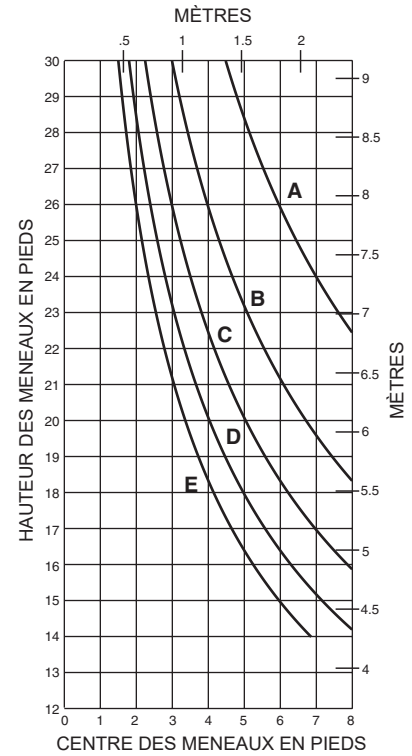


	Charge nominale de contrainte admissible	Charge nominale incorporant facteurs de résistance et de charge
A =	20 lb/pi ² (960)	33 lb/pi ² (1580)
B =	30 lb/pi ² (1440)	50 lb/pi ² (2400)
C =	40 lb/pi ² (1920)	67 lb/pi ² (3200)
D =	50 lb/pi ² (2400)	83 lb/pi ² (4000)
E =	60 lb/pi ² (2880)	100 lb/pi ² (4790)

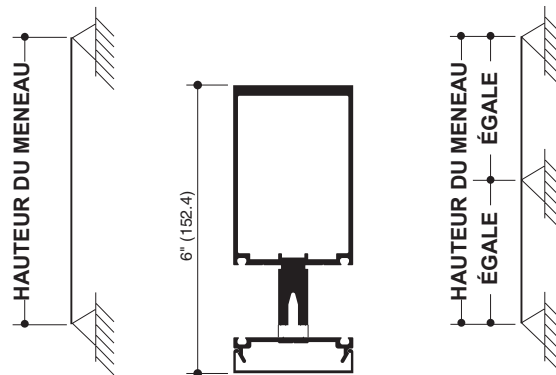
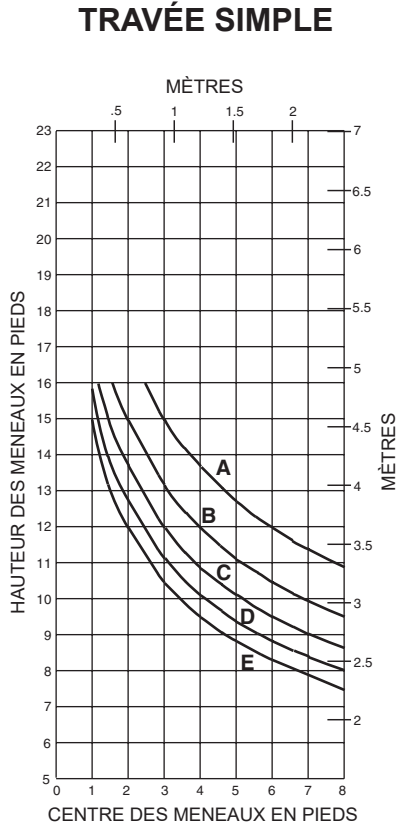


162001
I = 5,035 (209,57 x 10⁴)
S = 1,993 (32,66 x 10³)

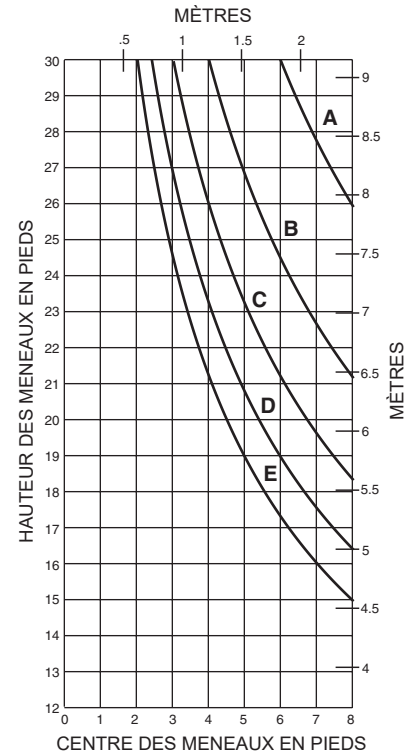
TRAVÉE JUMELÉE



TRAVÉE JUMELÉE



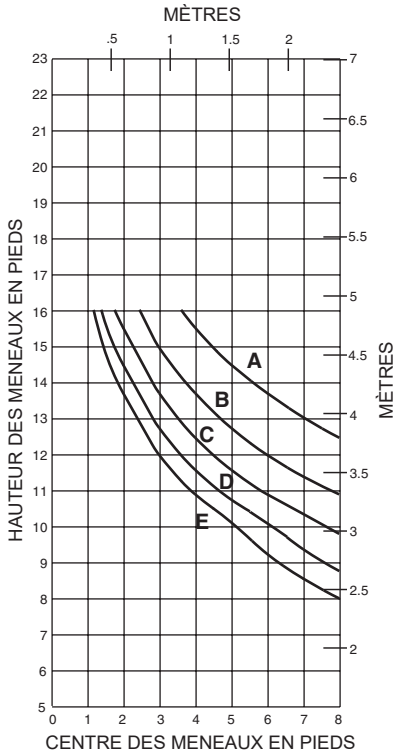
162002
I = 6,779 (282,16 x 10⁴)
S = 2,652 (43,46 x 10³)



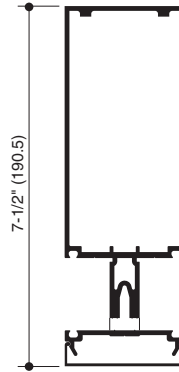
Les lois et les codes du bâtiment régissant la conception et l'utilisation de produits Kawneer, tels que les produits d'entrée, de fenêtres et de murs rideaux vitrés varient grandement. Kawneer ne contrôle pas la sélection des configurations de produits, du choix de quincaillerie ou du verre, et décline toute responsabilité en la matière.

Kawneer se réserve le droit de modifier les configurations sans préavis lorsque jugé nécessaire pour améliorer le produit.
© 2014, Kawneer Company, Inc.

TRAVÉE SIMPLE

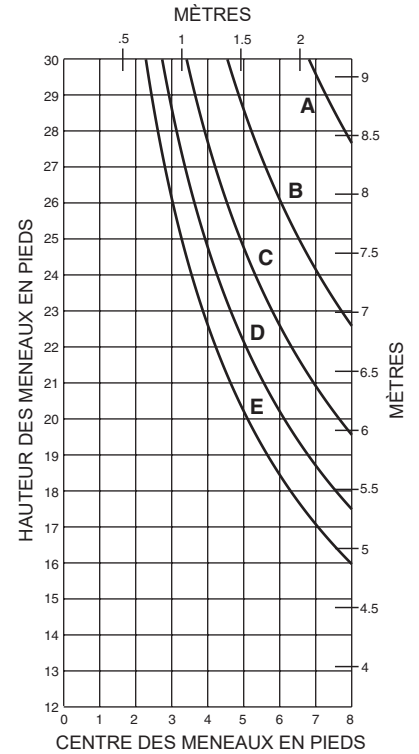


	Charge nominale de contrainte admissible	Charge nominale incorporant facteurs de résistance et de charge
A =	20 lb/pi ² (960)	33 lb/pi ² (1580)
B =	30 lb/pi ² (1440)	50 lb/pi ² (2400)
C =	40 lb/pi ² (1920)	67 lb/pi ² (3200)
D =	50 lb/pi ² (2400)	83 lb/pi ² (4000)
E =	60 lb/pi ² (2880)	100 lb/pi ² (4790)

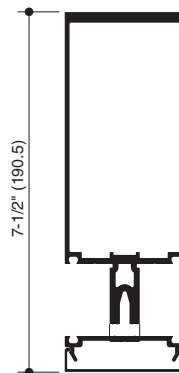
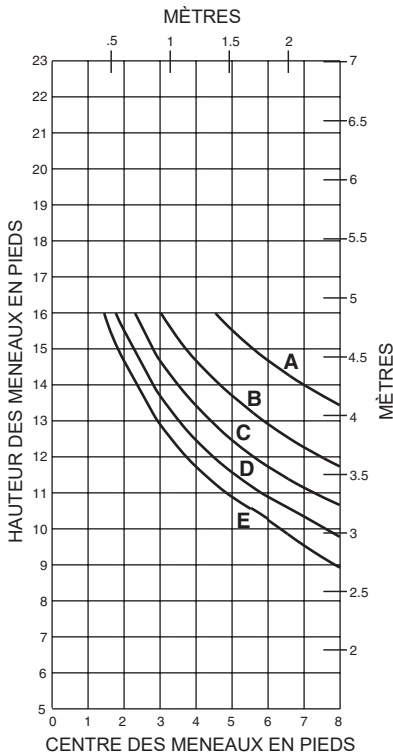


162003
 $I = 10,135 (421,85 \times 10^4)$
 $S = 3,027 (49,60 \times 10^3)$

TRAVÉE JUMELÉE

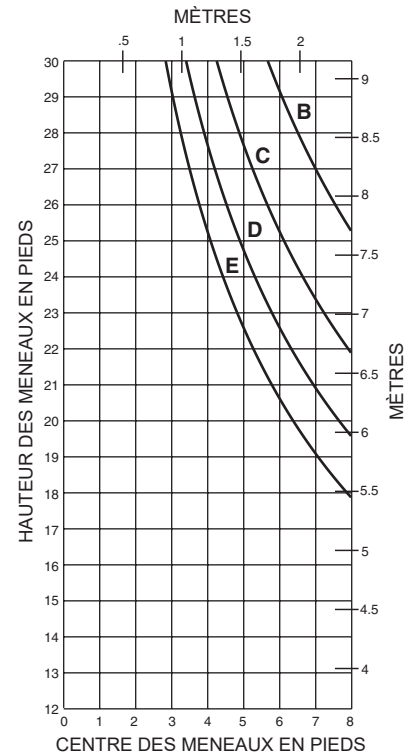


TRAVÉE SIMPLE



162004
 $I = 12,736 (530,11 \times 10^4)$
 $S = 3,791 (62,12 \times 10^3)$

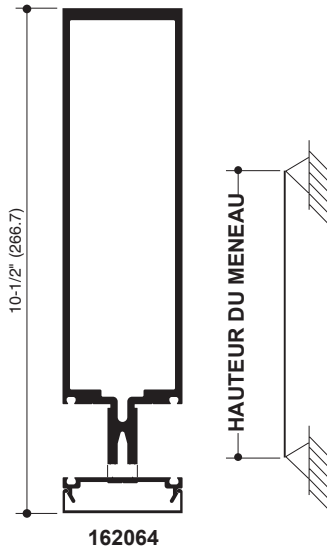
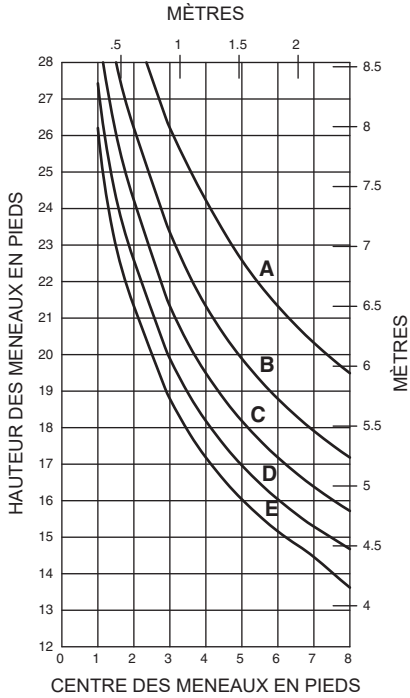
TRAVÉE JUMELÉE



Les lois et les codes du bâtiment régissant la conception et l'utilisation de produits Kawneer, tels que les produits d'entrée, de fenêtres et de murs rideaux vitrés varient grandement. Kawneer ne contrôle pas la sélection des configurations de produits, du choix de quincaillerie ou du verre, et décline toute responsabilité en la matière.

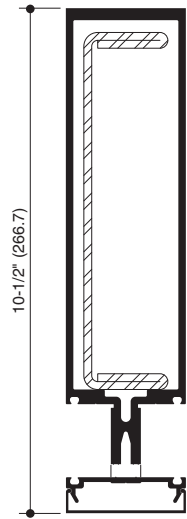
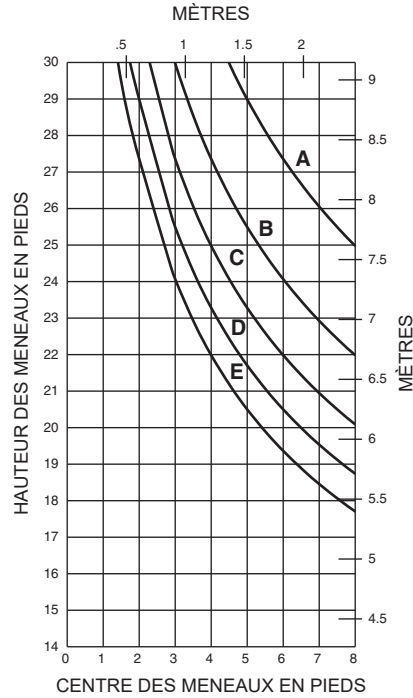
Kawneer se réserve le droit de modifier les configurations sans préavis lorsque jugé nécessaire pour améliorer le produit.
 © 2014, Kawneer Company, Inc.

TRAVÉE SIMPLE



$I = 42,441 (1\ 766,52 \times 10^4)$
 $S = 8,816 (144,74 \times 10^3)$

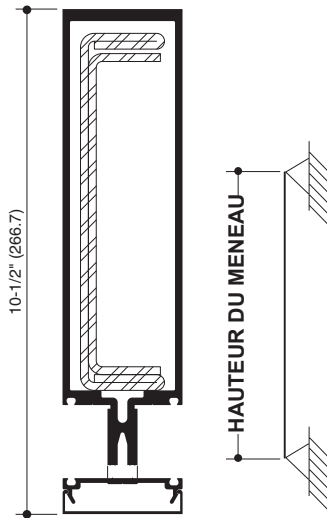
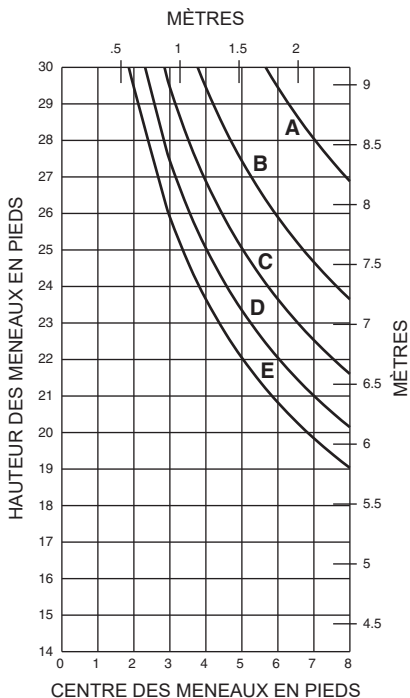
TRAVÉE SIMPLE



**162064
AVEC 162363**
 $I_a = 42,441 (1\ 766,52 \times 10^4)$
 $S_a = 8,816 (144,47 \times 10^3)$
 $I_s = 17,600 (732,56 \times 10^4)$
 $S_s = 4,732 (77,54 \times 10^3)$

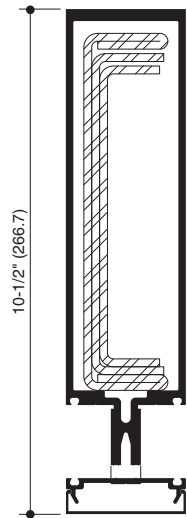
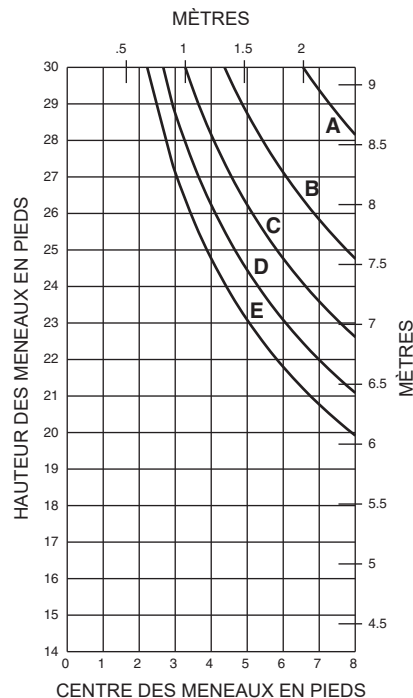
	Charge nominale de contrainte admissible	Charge nominale incorporant facteurs de résistance et de charge
A =	20 lb/pi ² (960)	33 lb/pi ² (1580)
B =	30 lb/pi ² (1440)	50 lb/pi ² (2400)
C =	40 lb/pi ² (1920)	67 lb/pi ² (3200)
D =	50 lb/pi ² (2400)	83 lb/pi ² (4000)
E =	60 lb/pi ² (2880)	100 lb/pi ² (4790)

TRAVÉE SIMPLE



**162064
AVEC 162363/364**
 $I_a = 42,441 (1\ 766,52 \times 10^4)$
 $S_a = 8,816 (144,47 \times 10^3)$
 $I_s = 26,033 (1\ 083,57 \times 10^4)$
 $S_s = 7,000 (114,71 \times 10^3)$

TRAVÉE SIMPLE



**162064
AVEC 162363/364/365**
 $I_a = 42,441 (1\ 766,52 \times 10^4)$
 $S_a = 8,816 (144,47 \times 10^3)$
 $I_s = 32,432 (1\ 349,92 \times 10^4)$
 $S_s = 8,721 (142,91 \times 10^3)$

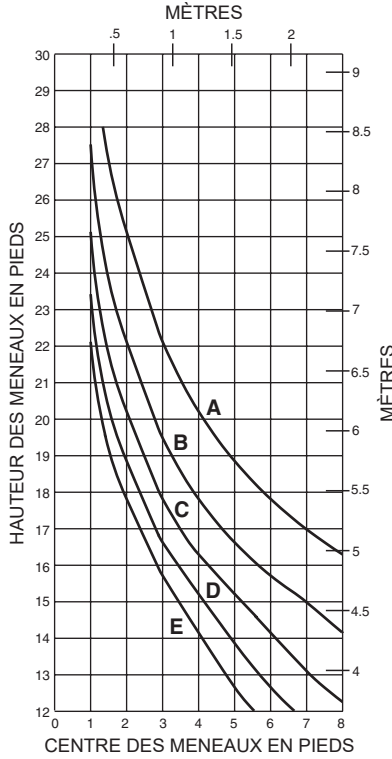
Les lois et les codes du bâtiment régissant la conception et l'utilisation de produits Kawneer, tels que les produits d'entrée, de fenêtres et de murs rideaux vitrés varient grandement. Kawneer ne contrôle pas la sélection des configurations de produits, du choix de quincaillerie ou du verre, et décline toute responsabilité en la matière.

Kawneer se réserve le droit de modifier les configurations sans préavis lorsque jugé nécessaire pour améliorer le produit.

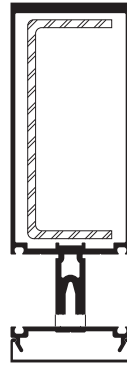
© 2014, Kawneer Company, Inc.

TRAVÉE SIMPLE

162004 AVEC 162300



	Charge nominale de contrainte admissible	Charge nominale incorporant facteurs de résistance et de charge
A =	20 lb/pi ² (960)	33 lb/pi ² (1580)
B =	30 lb/pi ² (1440)	50 lb/pi ² (2400)
C =	40 lb/pi ² (1920)	67 lb/pi ² (3200)
D =	50 lb/pi ² (2400)	83 lb/pi ² (4000)
E =	60 lb/pi ² (2880)	100 lb/pi ² (4790)

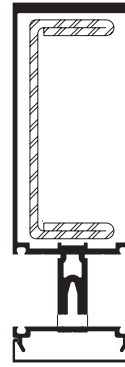


162004
AVEC 162300

la = 12,736 (530,11 x 10⁴)
Sa = 3,791 (62,12 x 10³)
ls = 3,805 (158,37 x 10⁴)
Ss = 1,669 (27,35 x 10³)



HAUTEUR DU MENEAU

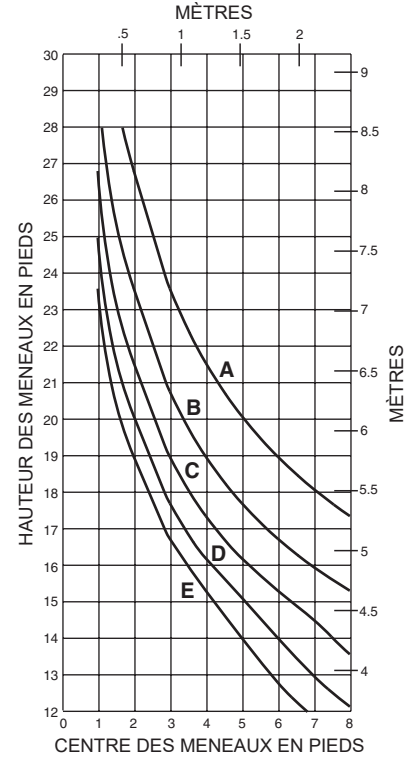


162004
AVEC 162301

la = 12,736 (530,11 x 10⁴)
Sa = 3,791 (62,12 x 10³)
ls = 5,684 (236,59 x 10⁴)
Ss = 2,493 (40,85 x 10³)

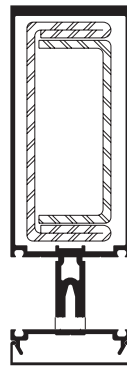
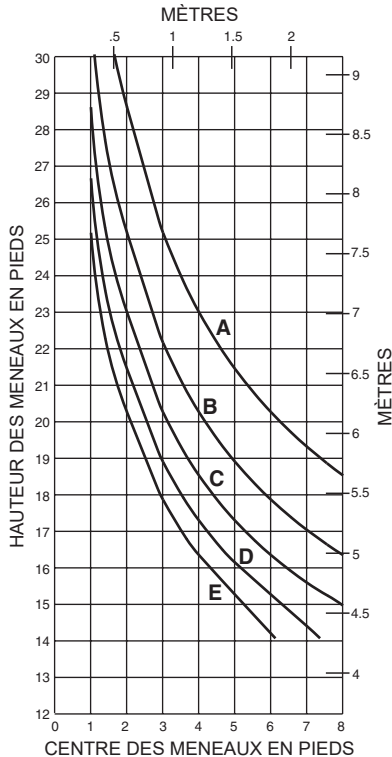
TRAVÉE SIMPLE

162004 AVEC 162301



TRAVÉE SIMPLE

162004 AVEC 162301/302

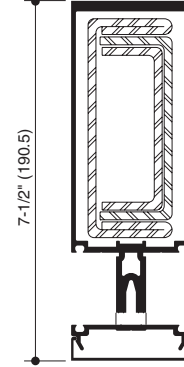


162004
AVEC 162301/302

la = 12,736 (530,11 x 10⁴)
Sa = 3,791 (62,12 x 10³)
ls = 7,893 (328,53 x 10⁴)
Ss = 3,462 (56,73 x 10³)



HAUTEUR DU MENEAU

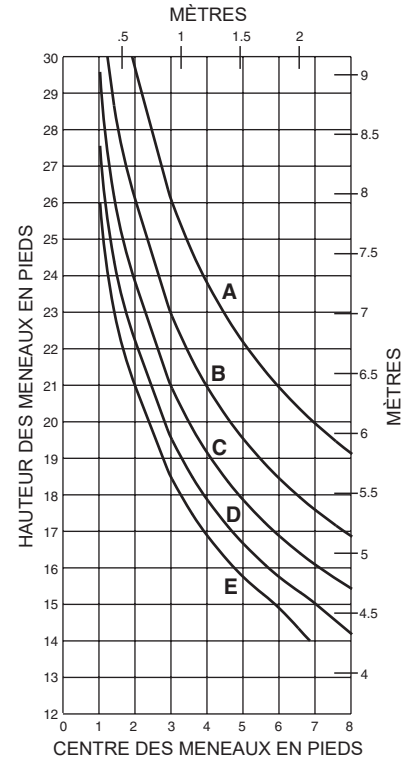


162004
AVEC 162301/302/303

la = 12,736 (530,11 x 10⁴)
Sa = 3,791 (62,12 x 10³)
ls = 9,347 (389,05 x 10⁴)
Ss = 4,100 (67,19 x 10³)

TRAVÉE SIMPLE

162004 AVEC 162301/302/303

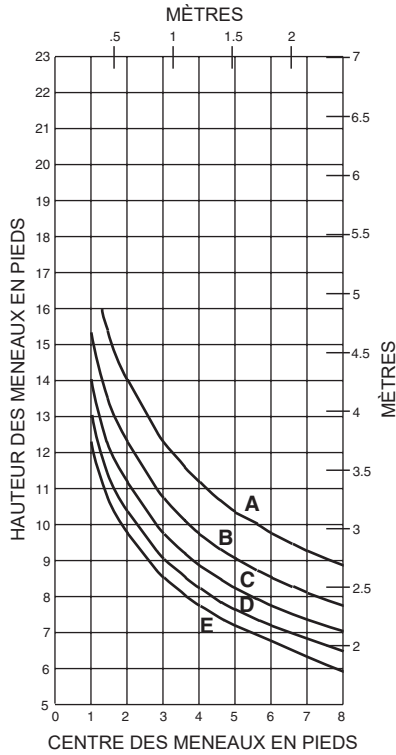


Les lois et les codes du bâtiment régissant la conception et l'utilisation de produits Kawneer, tels que les produits d'entrée, de fenêtres et de murs rideaux vitrés varient grandement. Kawneer ne contrôle pas la sélection des configurations de produits, du choix de quincaillerie ou du verre, et décline toute responsabilité en la matière.

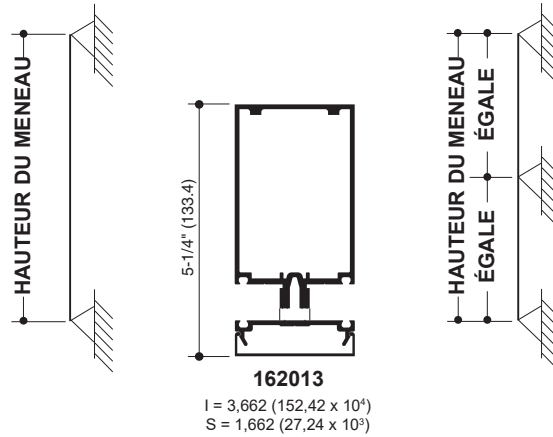
Kawneer se réserve le droit de modifier les configurations sans préavis lorsque jugé nécessaire pour améliorer le produit.

© 2014, Kawneer Company, Inc.

TRAVÉE SIMPLE

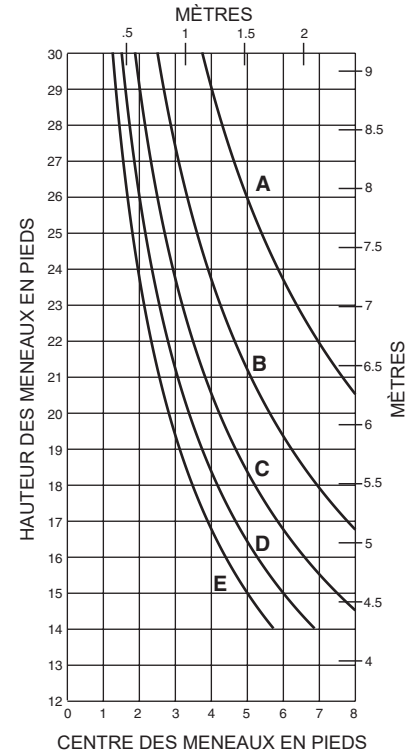


	Charge nominale de contrainte admissible	Charge nominale incorporant facteurs de résistance et de charge
A =	20 lb/pi ² (960)	33 lb/pi ² (1580)
B =	30 lb/pi ² (1440)	50 lb/pi ² (2400)
C =	40 lb/pi ² (1920)	67 lb/pi ² (3200)
D =	50 lb/pi ² (2400)	83 lb/pi ² (4000)
E =	60 lb/pi ² (2880)	100 lb/pi ² (4790)

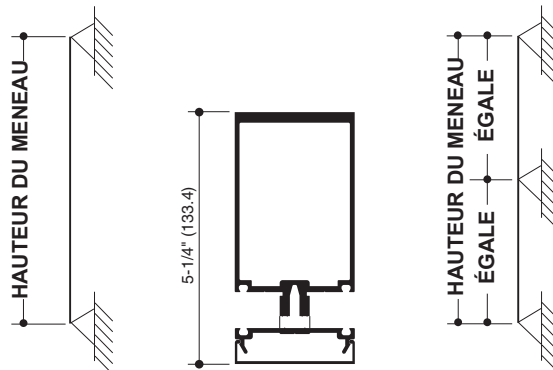
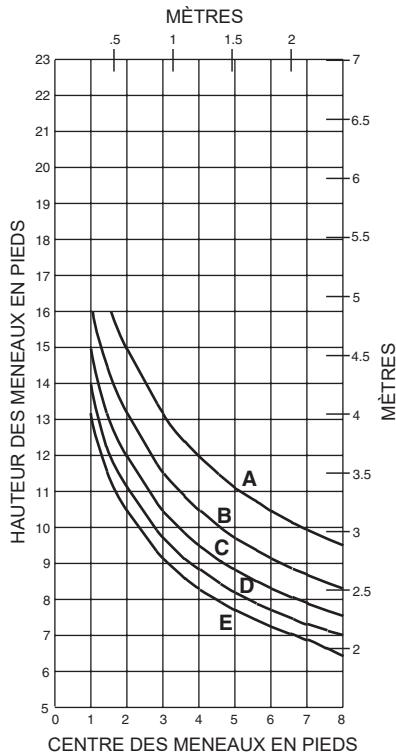


162013
I = 3,662 (152,42 x 10⁴)
S = 1,662 (27,24 x 10³)

TRAVÉE JUMELÉE

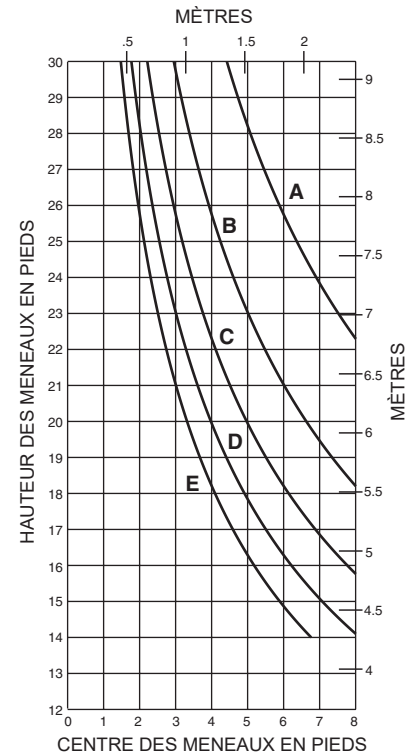


TRAVÉE SIMPLE



162014
I = 4,5071 (87,60 x 10⁴)
S = 1,968 (32,25 x 10³)

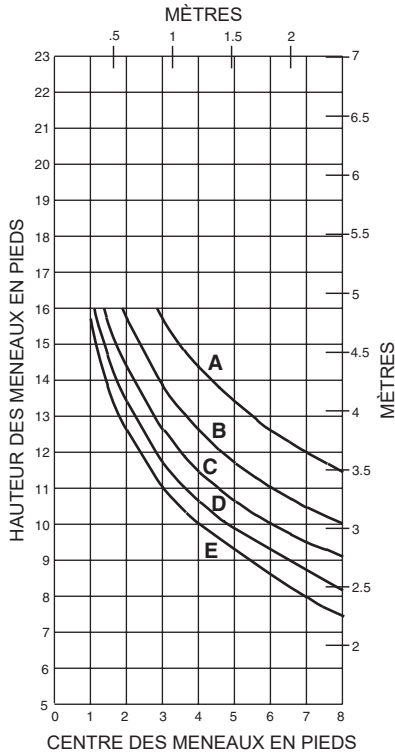
TRAVÉE JUMELÉE



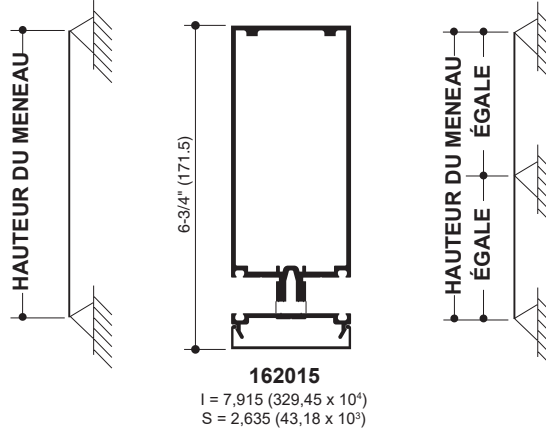
Les lois et les codes du bâtiment régissant la conception et l'utilisation de produits Kawneer, tels que les produits d'entrée, de fenêtres et de murs rideaux vitrés varient grandement. Kawneer ne contrôle pas la sélection des configurations de produits, du choix de quincaillerie ou du verre, et décline toute responsabilité en la matière.

Kawneer se réserve le droit de modifier les configurations sans préavis lorsque jugé nécessaire pour améliorer le produit.
© 2014, Kawneer Company, Inc.

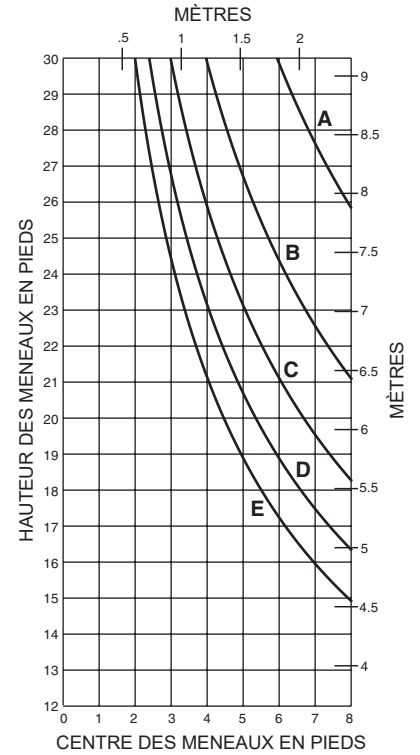
TRAVÉE SIMPLE



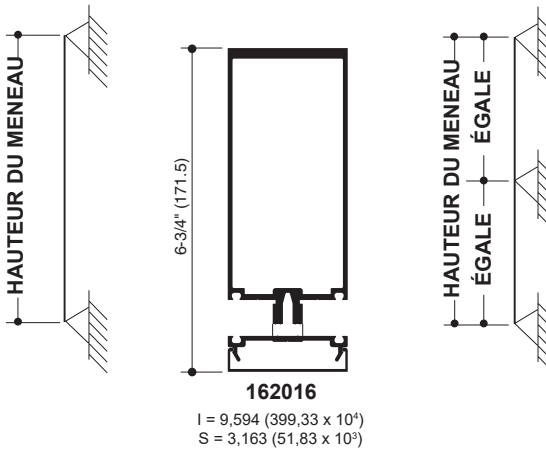
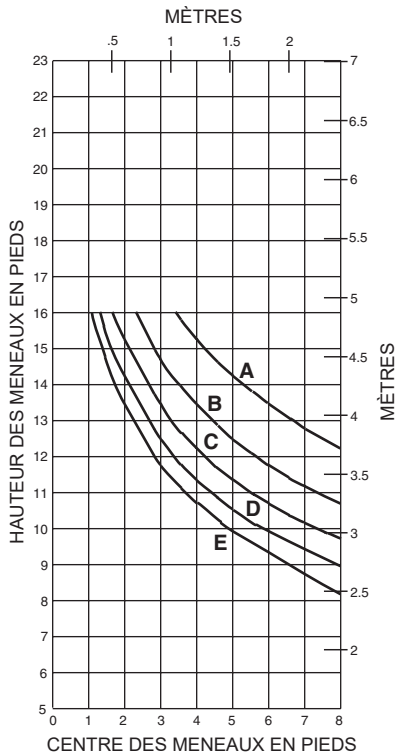
	Charge nominale de contrainte admissible	Charge nominale incorporant facteurs de résistance et de charge
A =	20 lb/pi ² (960)	33 lb/pi ² (1580)
B =	30 lb/pi ² (1440)	50 lb/pi ² (2400)
C =	40 lb/pi ² (1920)	67 lb/pi ² (3200)
D =	50 lb/pi ² (2400)	83 lb/pi ² (4000)
E =	60 lb/pi ² (2880)	100 lb/pi ² (4790)



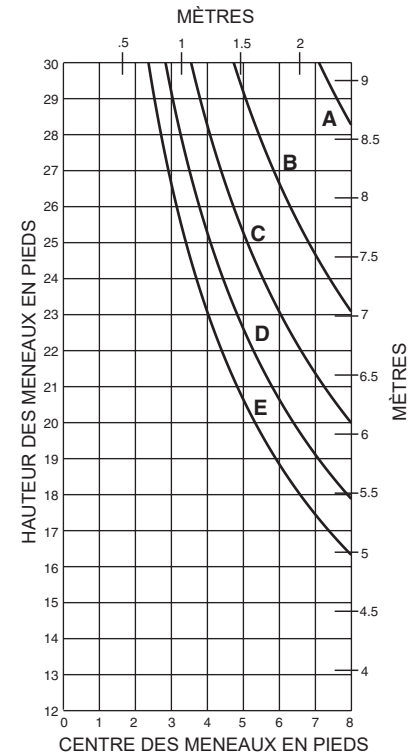
TRAVÉE JUMELÉE



TRAVÉE SIMPLE



TRAVÉE JUMELÉE

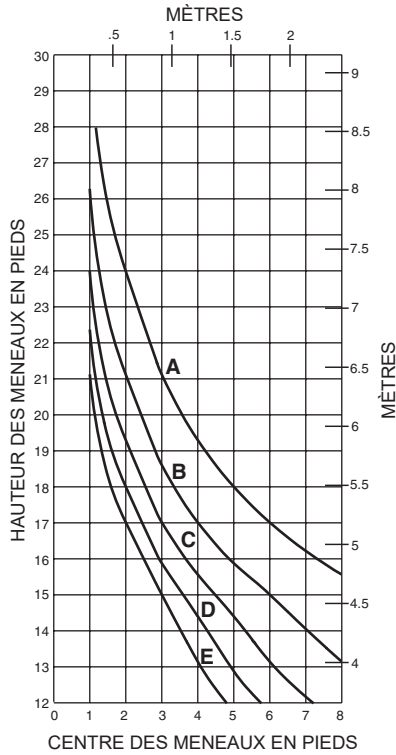


Les lois et les codes du bâtiment régissant la conception et l'utilisation de produits Kawneer, tels que les produits d'entrée, de fenêtres et de murs rideaux vitrés varient grandement. Kawneer ne contrôle pas la sélection des configurations de produits, du choix de quincaillerie ou du verre, et décline toute responsabilité en la matière.

Kawneer se réserve le droit de modifier les configurations sans préavis lorsque jugé nécessaire pour améliorer le produit.
 © 2014, Kawneer Company, Inc.

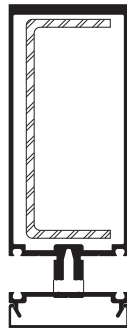
TRAVÉE SIMPLE

162016 AVEC 162300



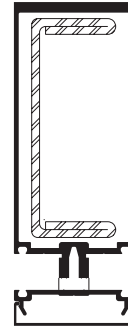
	Charge nominale de contrainte admissible	Charge nominale incorporant facteurs de résistance et de charge
A =	20 lb/pi ² (960)	33 lb/pi ² (1580)
B =	30 lb/pi ² (1440)	50 lb/pi ² (2400)
C =	40 lb/pi ² (1920)	67 lb/pi ² (3200)
D =	50 lb/pi ² (2400)	83 lb/pi ² (4000)
E =	60 lb/pi ² (2880)	100 lb/pi ² (4790)

MÈTRES



**162016
AVEC 162300**

la = 9,594 (399,33 x 10⁴)
Sa = 3,163 (51,83 x 10³)
ls = 3,805 (158,37 x 10⁴)
Ss = 1,669 (27,35 x 10³)

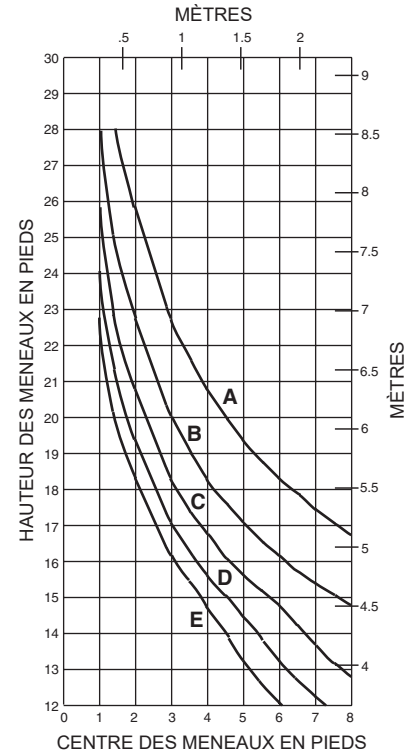


**162016
AVEC 162301**

la = 9,594 (399,33 x 10⁴)
Sa = 3,163 (51,83 x 10³)
ls = 5,684 (236,59 x 10⁴)
Ss = 2,493 (40,85 x 10³)

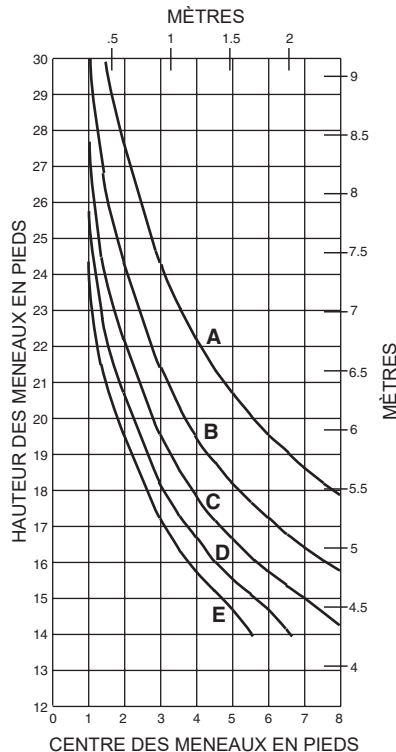
TRAVÉE SIMPLE

162016 AVEC 162301

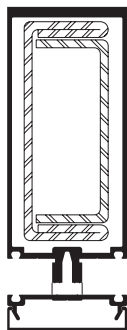


TRAVÉE SIMPLE

162016 AVEC 162301/302

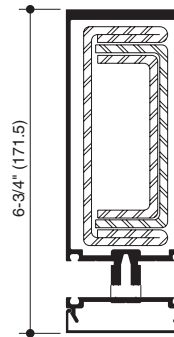


MÈTRES



**162016
AVEC 162301/302**

la = 9,594 (399,33 x 10⁴)
Sa = 3,163 (51,83 x 10³)
ls = 7,893 (328,53 x 10⁴)
Ss = 3,462 (56,73 x 10³)

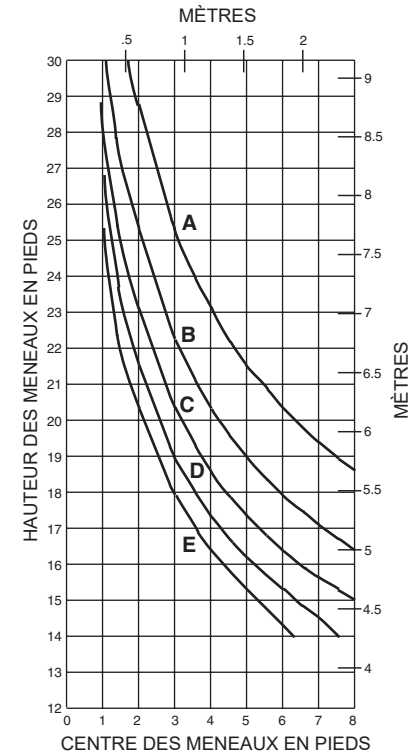


**162016
AVEC 162301/302/303**

la = 9,594 (399,33 x 10⁴)
Sa = 3,163 (51,83 x 10³)
ls = 9,347 (389,05 x 10⁴)
Ss = 4,100 (67,19 x 10³)

TRAVÉE SIMPLE

162016 AVEC 162301/302/303



MÈTRES

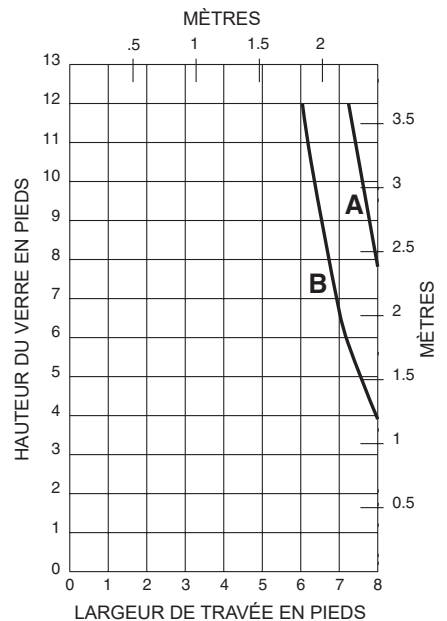
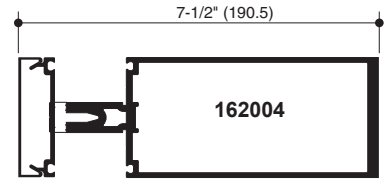
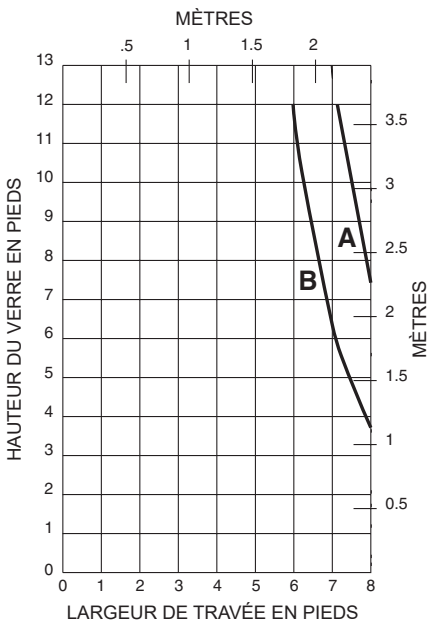
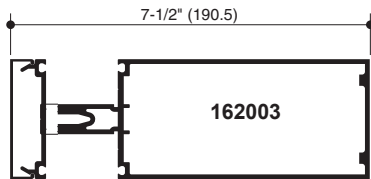
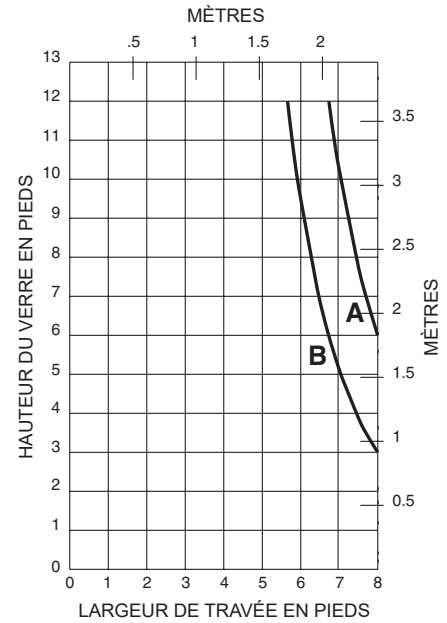
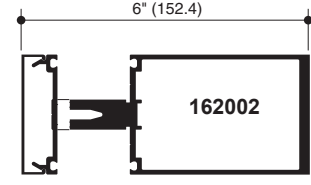
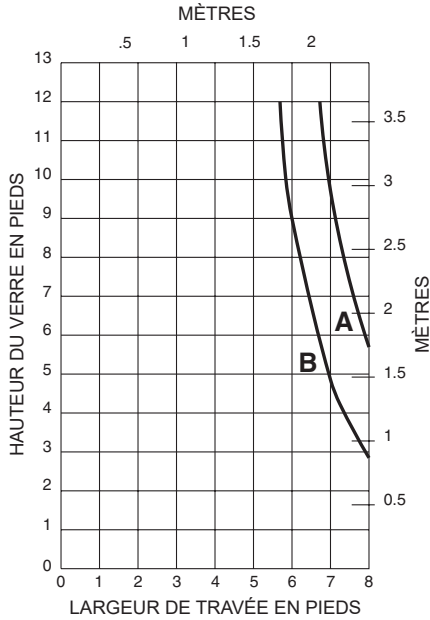
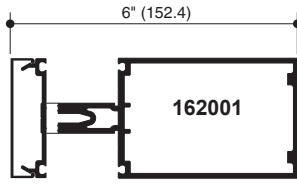
Les lois et les codes du bâtiment régissant la conception et l'utilisation de produits Kawneer, tels que les produits d'entrée, de fenêtres et de murs rideaux vitrés varient grandement. Kawneer ne contrôle pas la sélection des configurations de produits, du choix de quincaillerie ou du verre, et décline toute responsabilité en la matière.

Kawneer se réserve le droit de modifier les configurations sans préavis lorsque jugé nécessaire pour améliorer le produit.

© 2014, Kawneer Company, Inc.

A - VERRE DE 1/4 PO (POINTS D'APPUI 1/4)

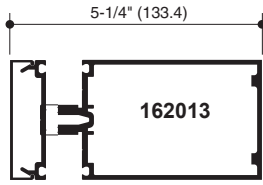
B - VERRE DE 1 PO (POINTS D'APPUI 1/4)



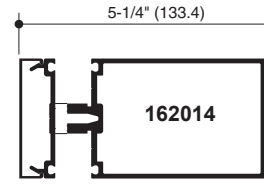
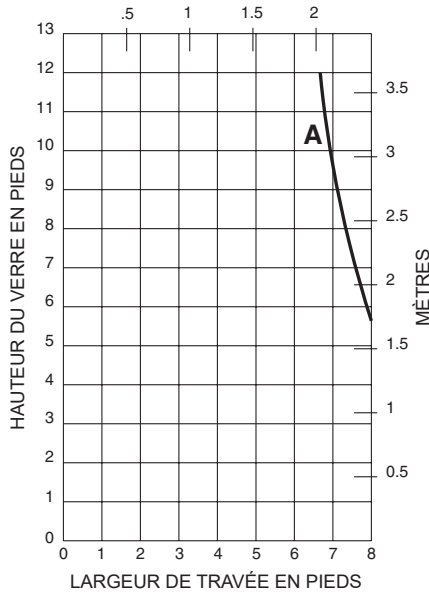
Les lois et les codes du bâtiment régissant la conception et l'utilisation de produits Kawneer, tels que les produits d'entrée, de fenêtres et de murs rideaux vitrés varient grandement. Kawneer ne contrôle pas la sélection des configurations de produits, du choix de quincaillerie ou du verre, et décline toute responsabilité en la matière.

Kawneer se réserve le droit de modifier les configurations sans préavis lorsque jugé nécessaire pour améliorer le produit.
© 2014, Kawneer Company, Inc.

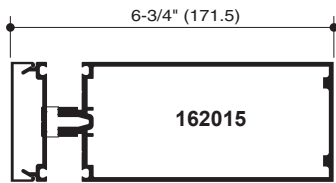
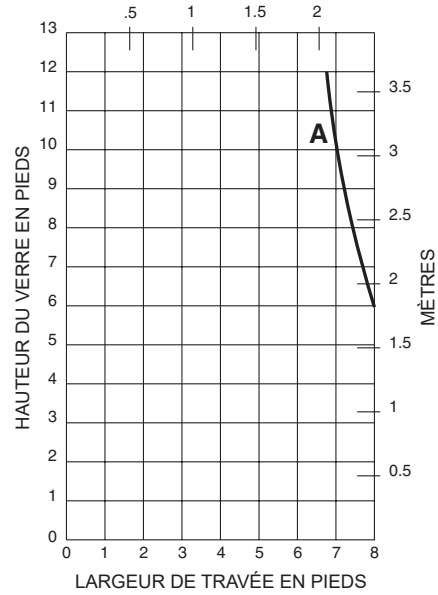
A - VERRE DE 1/4 PO (POINTS D'APPUI 1/4)



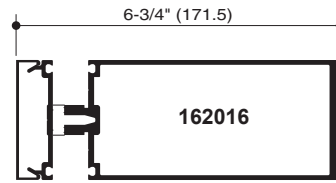
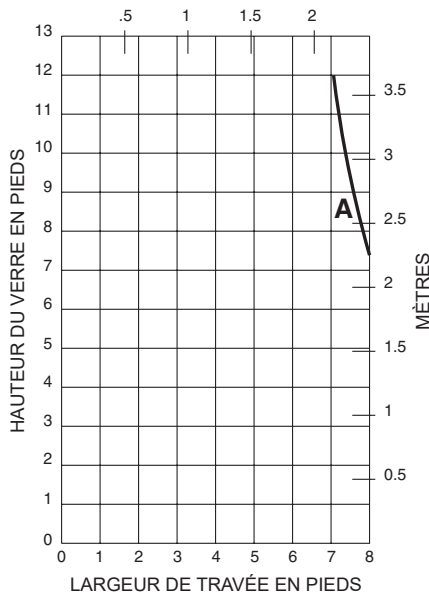
MÈTRES



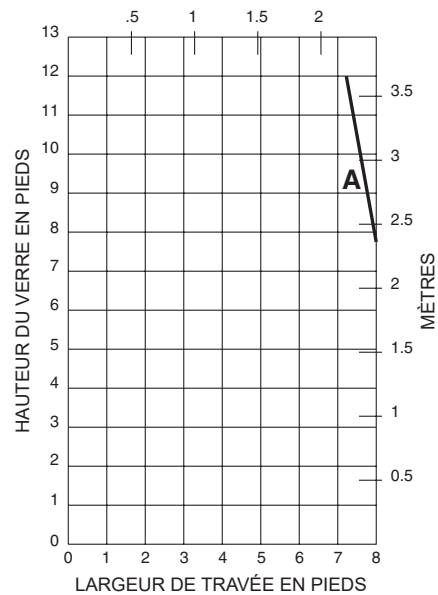
MÈTRES



MÈTRES



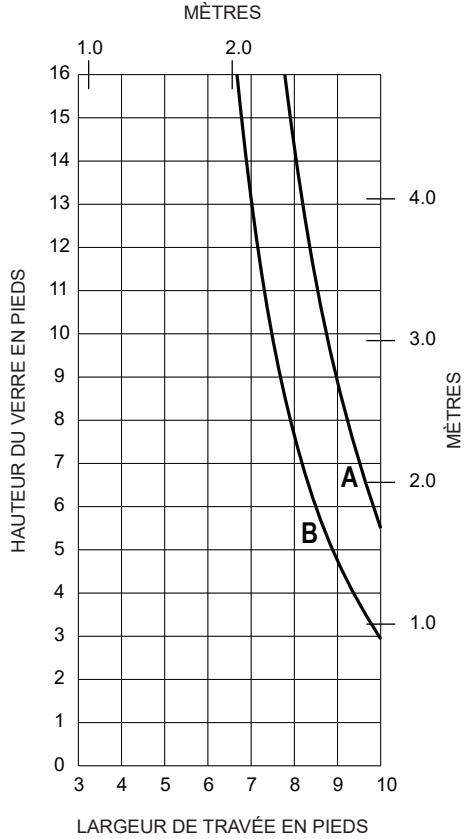
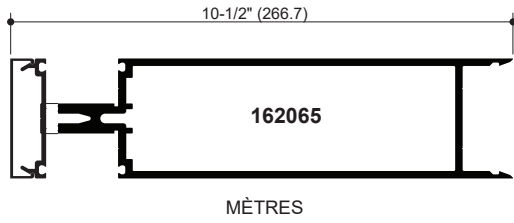
MÈTRES



Les lois et les codes du bâtiment régissant la conception et l'utilisation de produits Kawneer, tels que les produits d'entrée, de fenêtres et de murs rideaux vitrés varient grandement. Kawneer ne contrôle pas la sélection des configurations de produits, du choix de quincaillerie ou du verre, et décline toute responsabilité en la matière.

Kawneer se réserve le droit de modifier les configurations sans préavis lorsque jugé nécessaire pour améliorer le produit.
© 2014, Kawneer Company, Inc.

- A - VERRE DE 1 PO (POINTS D'APPUI 1/8)
- B - VERRE DE 1 PO (POINTS D'APPUI 1/4)



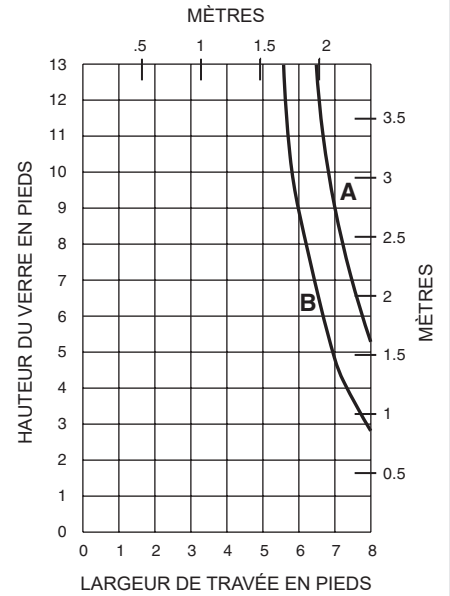
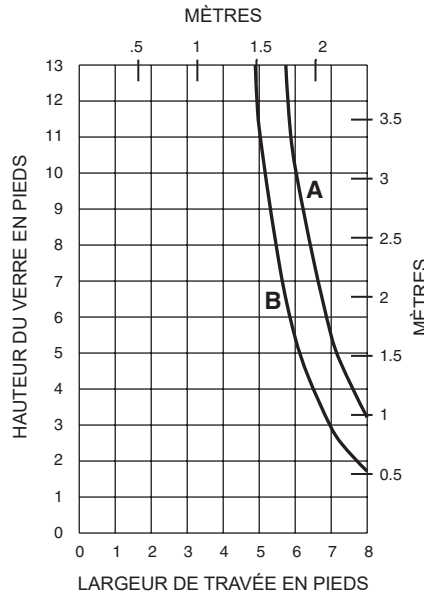
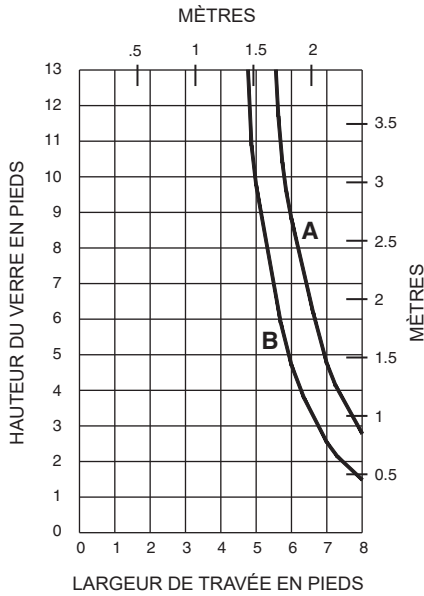
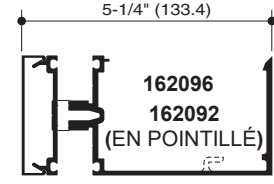
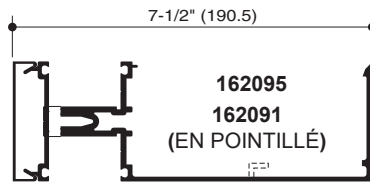
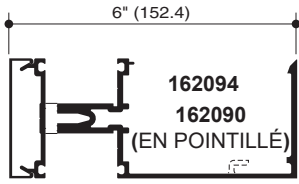
Les lois et les codes du bâtiment régissant la conception et l'utilisation de produits Kawneer, tels que les produits d'entrée, de fenêtres et de murs rideaux vitrés varient grandement. Kawneer ne contrôle pas la sélection des configurations de produits, du choix de quincaillerie ou du verre, et décline toute responsabilité en la matière.

Kawneer se réserve le droit de modifier les configurations sans préavis lorsque jugé nécessaire pour améliorer le produit.
© 2014, Kawneer Company, Inc.

A - VERRE DE 1 PO (POINTS D'APPUI 1/8)
B - VERRE DE 1 PO (POINTS D'APPUI 1/4)

A - VERRE DE 1 PO (POINTS D'APPUI 1/8)
B - VERRE DE 1 PO (POINTS D'APPUI 1/4)

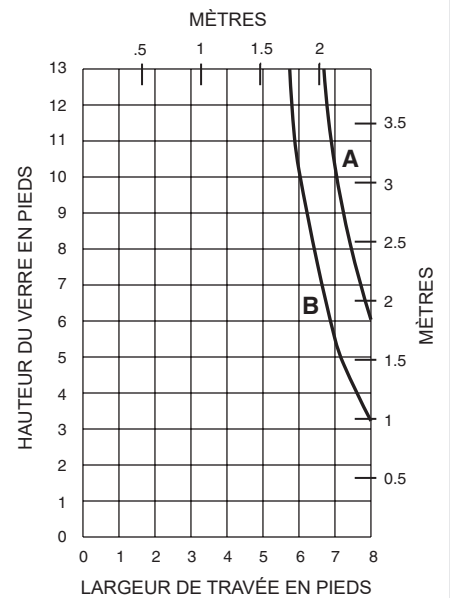
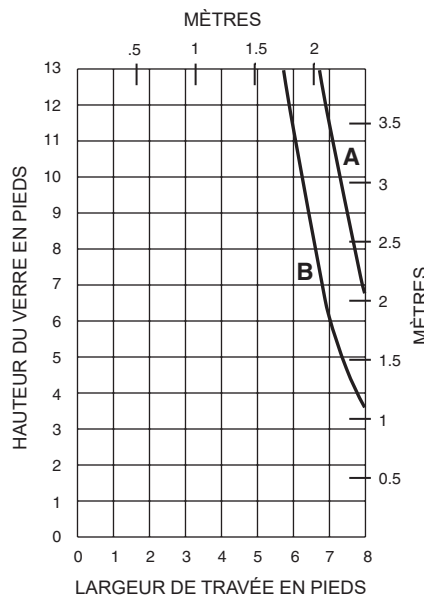
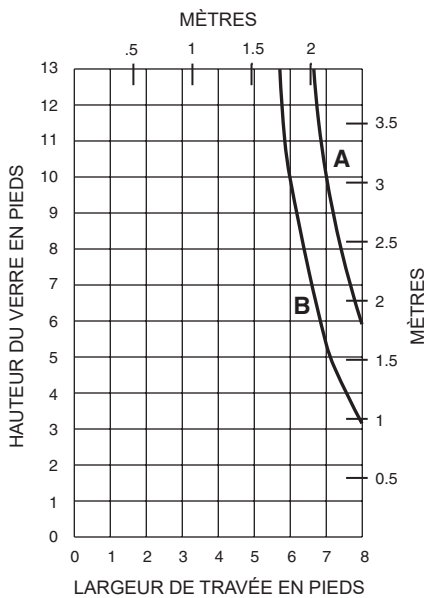
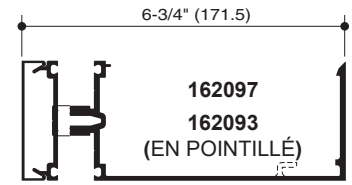
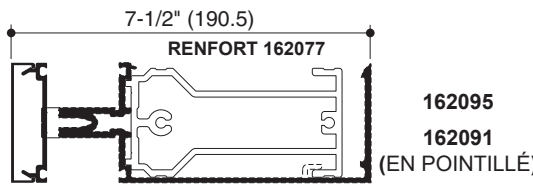
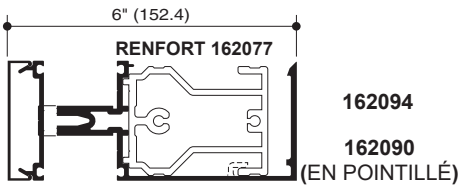
A - VERRE DE 1/4 PO (POINTS D'APPUI 1/8)
B - VERRE DE 1/4 PO (POINTS D'APPUI 1/4)



A - VERRE DE 1 PO (POINTS D'APPUI 1/8)
B - VERRE DE 1 PO (POINTS D'APPUI 1/4)

A - VERRE DE 1 PO (POINTS D'APPUI 1/8)
B - VERRE DE 1 PO (POINTS D'APPUI 1/4)

A - VERRE DE 1/4 PO (POINTS D'APPUI 1/8)
B - VERRE DE 1/4 PO (POINTS D'APPUI 1/4)

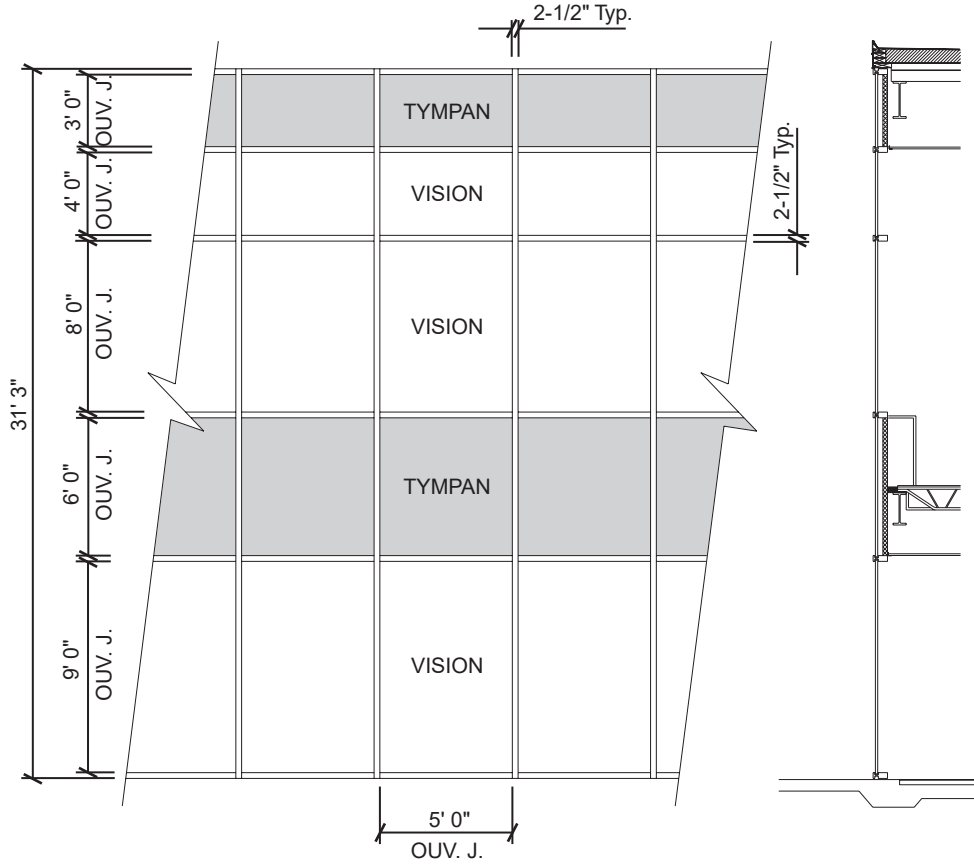


Les lois et les codes du bâtiment régissant la conception et l'utilisation de produits Kawneer, tels que les produits d'entrée, de fenêtres et de murs rideaux vitrés varient grandement. Kawneer ne contrôle pas la sélection des configurations de produits, du choix de quincaillerie ou du verre, et décline toute responsabilité en la matière.

Kawneer se réserve le droit de modifier les configurations sans préavis lorsque jugé nécessaire pour améliorer le produit.
 © 2014, Kawneer Company, Inc.

**Exemple de calcul générique du coefficient U pour des projets spécifiques
(Le pourcentage de verre de produits spécifiques variera
en fonction des lignes visuelles)**

(basé sur une baie simple de mur rideau/mur-fenêtre)



Aire de vision

Exemple du coefficient U du verre	= 0,48 BTU/(pi² · h · °F)
Aire de vision	= 5(9 + 8 + 4) = 105,0 pi²
Aire totale (vision)	= 5 pi 2-1/2 po (9 pi 3-3/4 po + 8 pi 2-1/2 po + 4 pi 2-1/2 po) = 113,2 pi²
Pourcentage de verre (vision)	= (Aire de vision ÷ Aire totale)100 = (105,0 ÷ 113,2)100 = 93 %

Aire de tympan

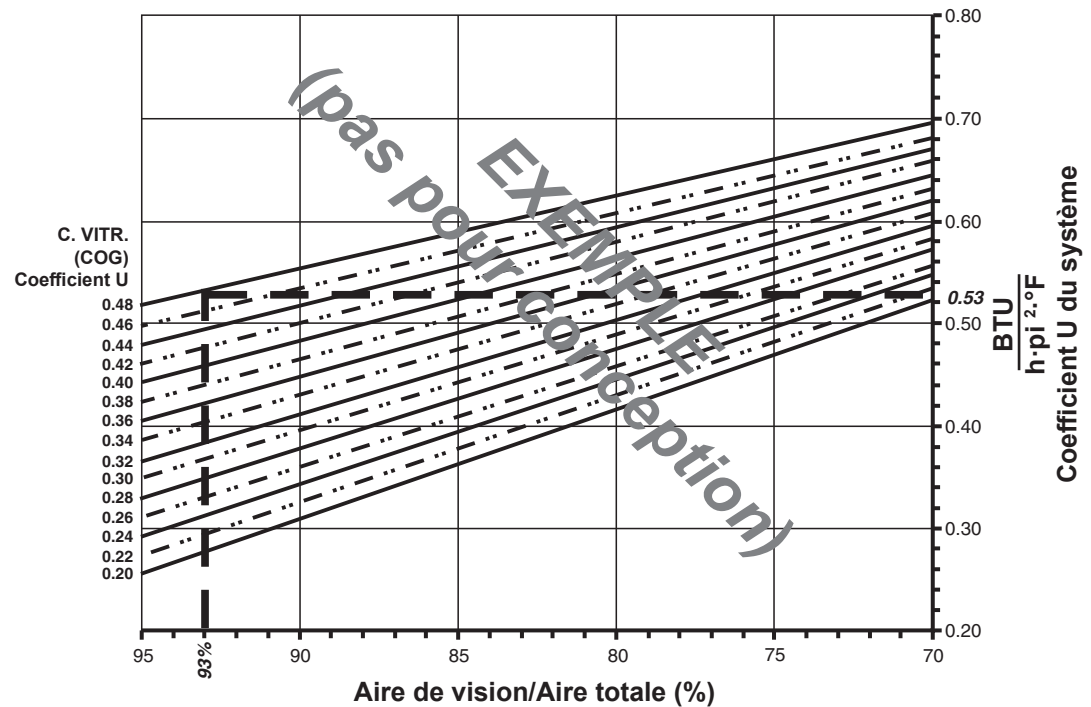
Exemple de la valeur R du tympan	= 15 (pi² · h · °F)/BTU
Aire de tympan	= 5(6 + 3) = 45,0 pi²
Aire totale (tympan)	= 5 pi 2-1/2 po (6 pi 2-1/2 po + 3 pi 3-3/4 po) = 49,6 pi²
Pourcentage de tympan	= (Aire de tympan ÷ Aire totale)100 = (49,0 ÷ 49,6)100 = 91 %

Les lois et les codes du bâtiment régissant la conception et l'utilisation de produits Kawneer, tels que les produits d'entrée, de fenêtres et de murs rideaux vitrés varient grandement. Kawneer ne contrôle pas la sélection des configurations de produits, du choix de quincaillerie ou du verre, et décline toute responsabilité en la matière.

Kawneer se réserve le droit de modifier les configurations sans préavis lorsque jugé nécessaire pour améliorer le produit.
© 2014, Kawneer Company, Inc.

Graphique de l'Aire de vision de vision

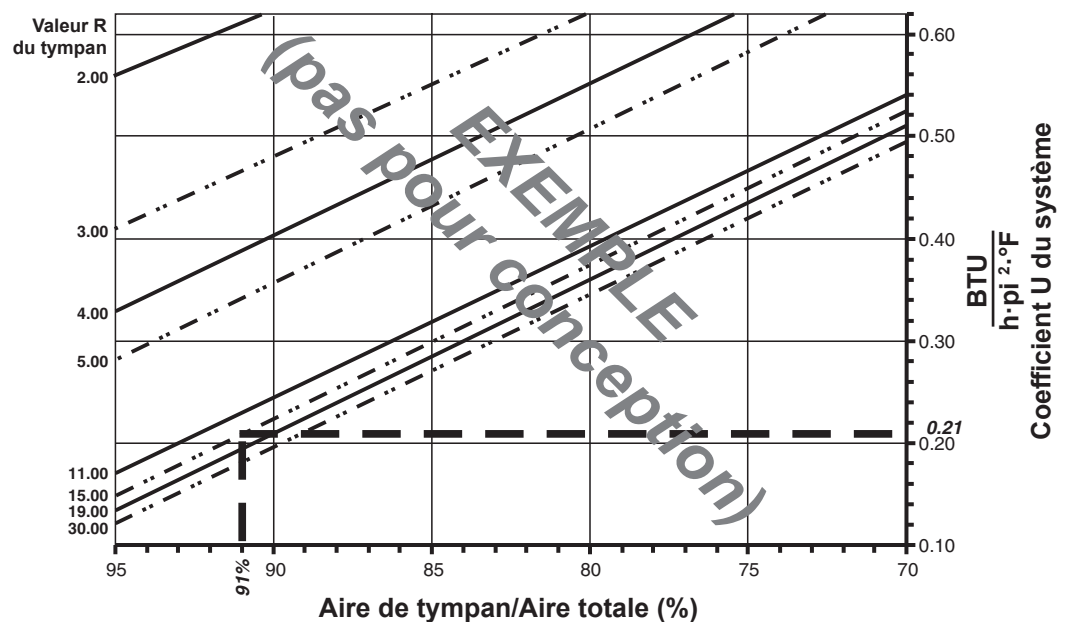
Coefficient U du système opposé au Pourcentage de l'aire de verre



Basé sur 93 % de verre dans une baie simple de mur rideau et sur un coefficient U du centre du vitrage de 0,48, le coefficient U du système est égal à 0,53 BTU/(h·pi²·°F).

Graphique de l'Aire de tympan de tympan

Coefficient U du système opposé au Pourcentage de l'aire de tympan



Basé sur 91 % de tympan dans une baie simple de mur rideau et sur une valeur R du centre du tympan de 15, le coefficient U du système est égal à 0,21 BTU/(h·pi²·°F).

Les lois et les codes du bâtiment régissant la conception et l'utilisation de produits Kawneer, tels que les produits d'entrée, de fenêtres et de murs rideaux vitrés varient grandement. Kawneer ne contrôle pas la sélection des configurations de produits, du choix de quincaillerie ou du verre, et décline toute responsabilité en la matière.

Kawneer se réserve le droit de modifier les configurations sans préavis lorsque jugé nécessaire pour améliorer le produit.
© 2014, Kawneer Company, Inc.

**SSG vertical - plaque de pression en aluminium
Intercalaire pour vitrage à double vitrage de 1 po - bord chaud**

Remarques :

Les valeurs indiquées entre parenthèses sont des unités métriques.

COG = Centre du vitrage

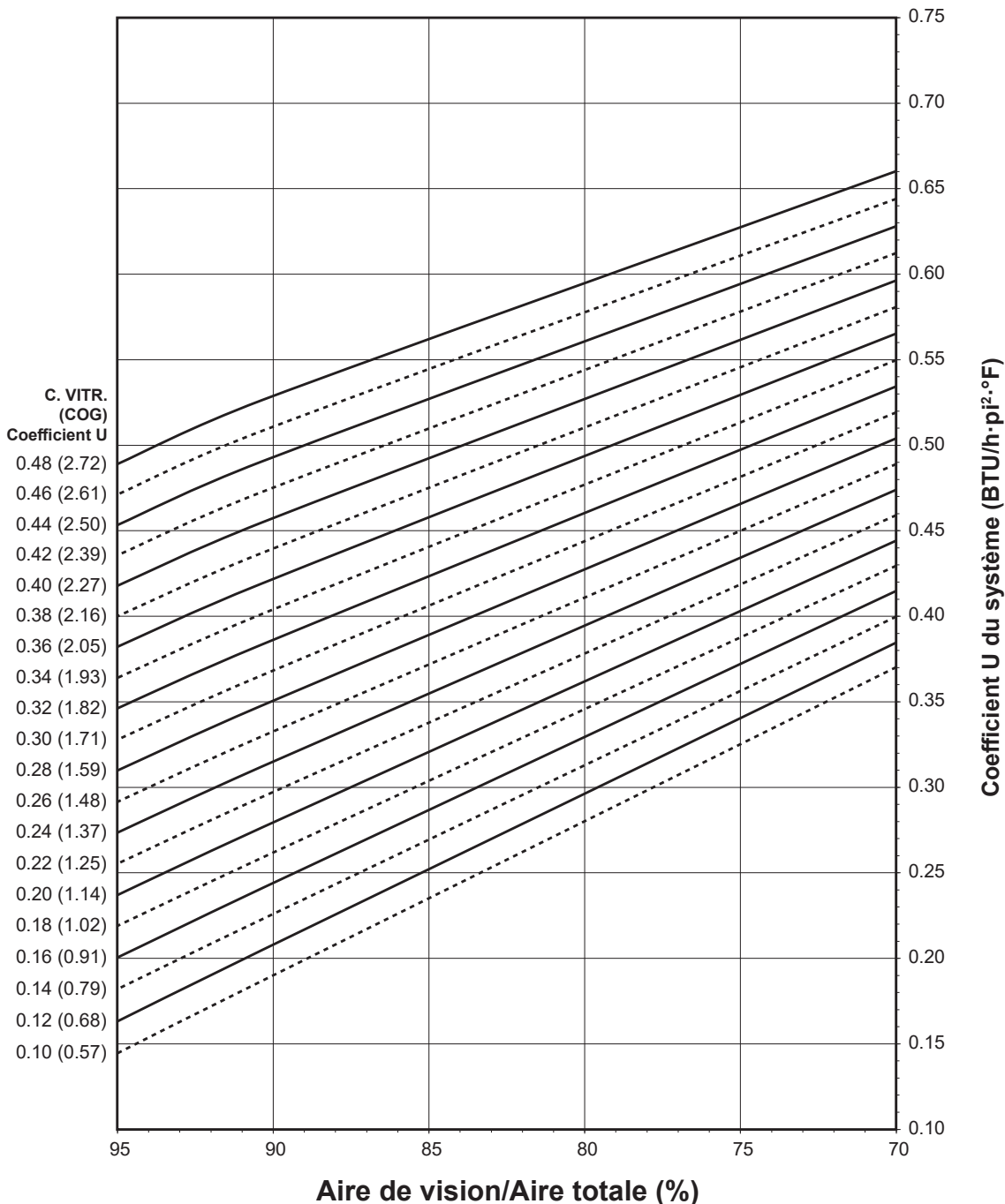
Les graphiques sont générés en conformité avec la norme AAMA 507.

Les lois et les codes du bâtiment régissant la conception et l'utilisation de produits Kawneer, tels que les produits d'entrée, de fenêtres et de murs rideaux vitrés varient grandement. Kawneer ne contrôle pas la sélection des configurations de produits, du choix de quincaillerie ou du verre, et décline toute responsabilité en la matière.

Kawneer se réserve le droit de modifier les configurations sans préavis lorsque jugé nécessaire pour améliorer le produit.

© 2014, Kawneer Company, Inc.

Coefficient U du système pour le verre



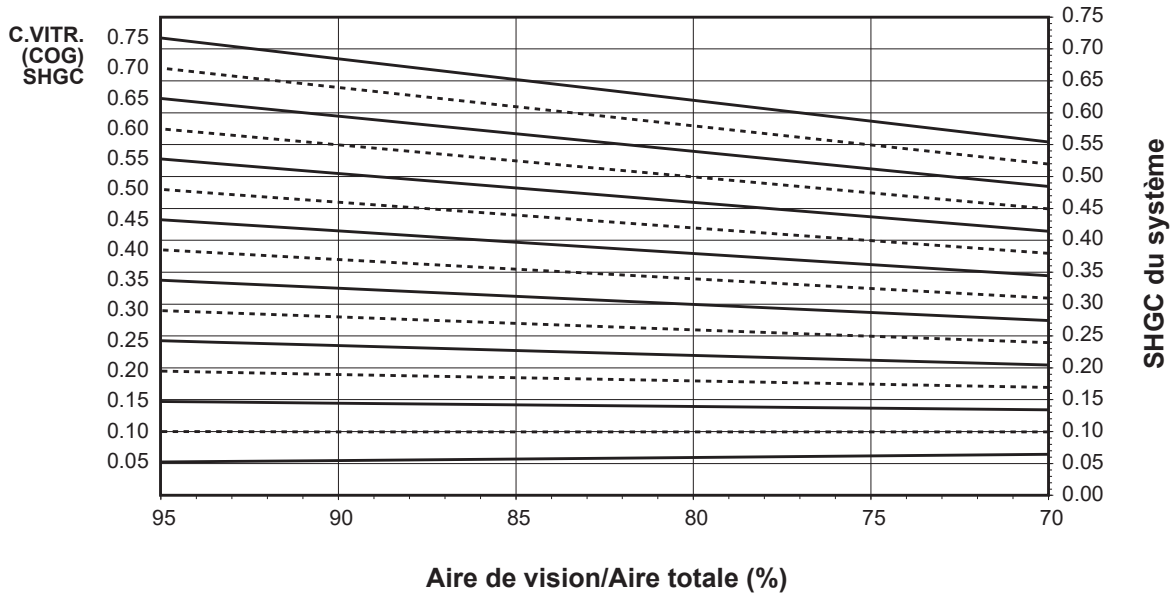
Remarques s'appliquant aux graphiques des coefficients U, SHGC et VT du système :

Pour les coefficients du verre qui ne sont pas indiqués, l'interpolation linéaire est permise.

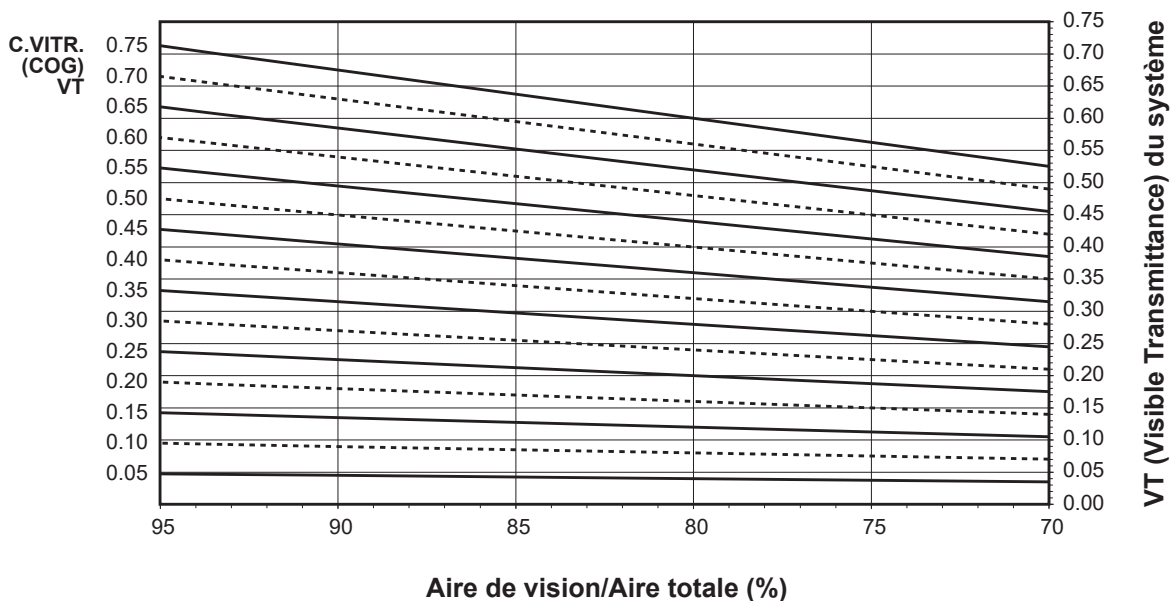
Les propriétés du verre sont basées sur les coefficients du centre du verre et peuvent être obtenues auprès de votre fournisseur de verre.

SSG vertical - plaque de pression en aluminium
Intercalaire pour vitrage à double vitrage de 1 po - bord chaud

Coefficient d'apport par rayonnement solaire (SHGC) du système opposé au Pourcentage de l'aire de vision



Coefficient de transmission du rayonnement visible (VT) du système opposé au Pourcentage de l'aire de vision



Les lois et les codes du bâtiment régissant la conception et l'utilisation de produits Kawneer, tels que les produits d'entrée, de fenêtres et de murs rideaux vitrés varient grandement. Kawneer ne contrôle pas la sélection des configurations de produits, du choix de quincaillerie ou du verre, et décline toute responsabilité en la matière.

Kawneer se réserve le droit de modifier les configurations sans préavis lorsque jugé nécessaire pour améliorer le produit.
 © 2014, Kawneer Company, Inc.

Transmission thermique¹ (BTU/h • pi² • °F)

Coefficient U pour le verre ³	Coefficient U total ⁴
0,48	0,53
0,46	0,51
0,44	0,49
0,42	0,47
0,40	0,45
0,38	0,44
0,36	0,42
0,34	0,40
0,32	0,38
0,30	0,37
0,28	0,35
0,26	0,33
0,24	0,31
0,22	0,29
0,20	0,28
0,18	0,26
0,16	0,24
0,14	0,22
0,12	0,20
0,10	0,19

SSG vertical
- plaque de pression en aluminium
Intercalaire pour vitrage à double vitrage
de 1 po - bord chaud

REMARQUE : Pour les coefficients du verre qui ne sont pas indiqués, l'interpolation linéaire est permise.

1. Les coefficients U ont été établis en conformité avec le NFRC 100.
2. Les valeurs SHGC et VT ont été établies en conformité avec le NFRC 200.
3. Les propriétés du verre sont basées sur les coefficients du centre du vitrage et peuvent être obtenues de votre fournisseur de verre.
4. Les tableaux de coefficients totaux U, SHGC et VT sont basés sur les dimensions standards de l'échantillon du NFRC de 2 000 mm de largeur sur 2 000 mm de hauteur (78-3/4 po sur 78-3/4 po).

Tableau du SHGC²

SHGC du verre ³	Coefficient U total du verre ⁴
0,75	0,69
0,70	0,64
0,65	0,60
0,60	0,55
0,55	0,51
0,50	0,46
0,45	0,42
0,40	0,37
0,35	0,33
0,30	0,28
0,25	0,24
0,20	0,19
0,15	0,14
0,10	0,10
0,05	0,05

Transmission de rayonnement solaire visible (VT)²

VT du verre ³	VT total ⁴
0,75	0,68
0,70	0,63
0,65	0,59
0,60	0,54
0,55	0,50
0,50	0,45
0,45	0,41
0,40	0,36
0,35	0,32
0,30	0,27
0,25	0,23
0,20	0,18
0,15	0,14
0,10	0,09
0,05	0,05

Les lois et les codes du bâtiment régissant la conception et l'utilisation de produits Kawneer, tels que les produits d'entrée, de fenêtres et de murs rideaux vitrés varient grandement. Kawneer ne contrôle pas la sélection des configurations de produits, du choix de quincaillerie ou du verre, et décline toute responsabilité en la matière.

Kawneer se réserve le droit de modifier les configurations sans préavis lorsque jugé nécessaire pour améliorer le produit.

© 2014, Kawneer Company, Inc.

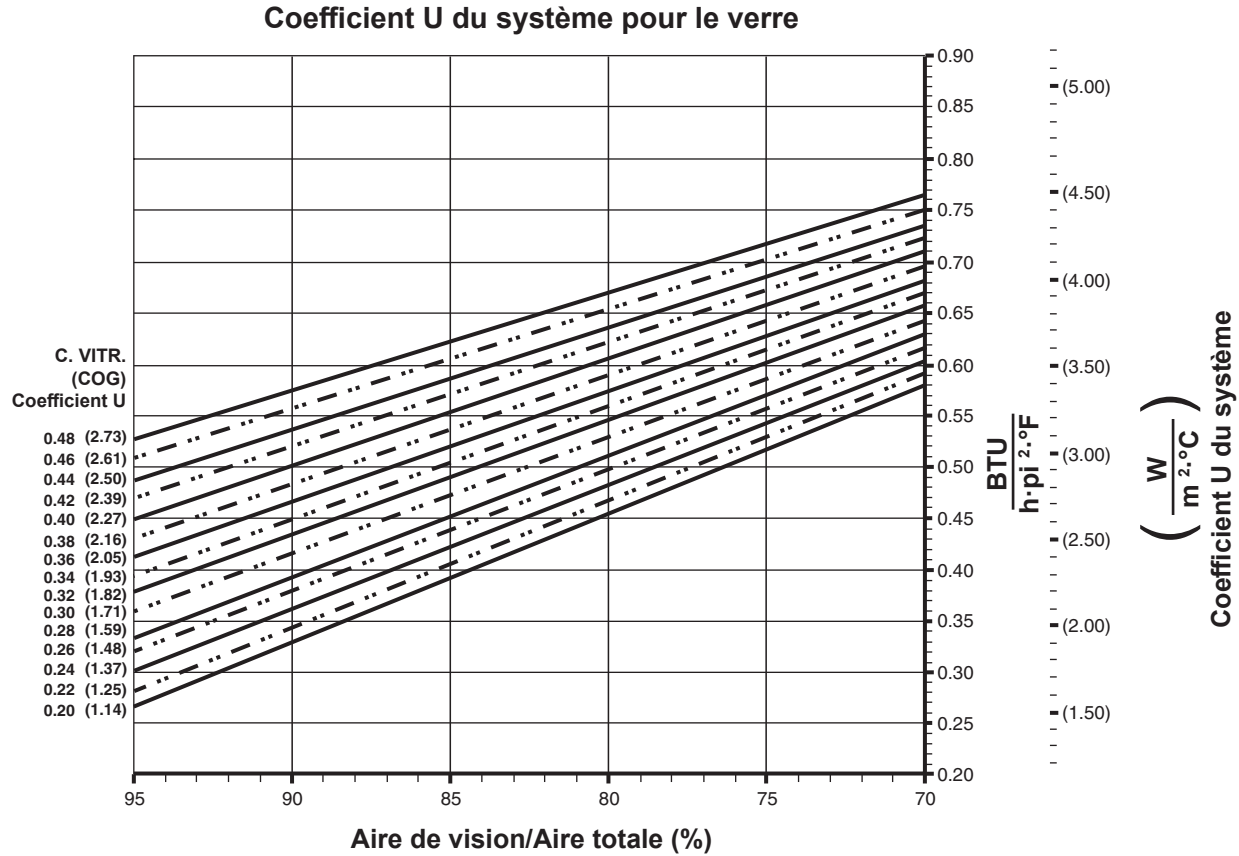
SSG vertical - plaque de pression en aluminium Intercalaire pour vitrage en aluminium à double vitrage de 1 po

Remarques:

Les valeurs indiquées entre parenthèses sont des unités métriques.

COG = Centre du vitrage.

Les graphiques sont générés en conformité avec la norme AAMA 507.



Remarques s'appliquant aux graphiques des coefficients U, SHGC et VT du système:

Pour les coefficients du verre qui ne sont pas indiqués, l'interpolation linéaire est permise.

Les propriétés du verre sont basées sur les coefficients du centre du vitrage (conditions hivernales) et peuvent être obtenues auprès de votre fournisseur de verre.

Les lois et les codes du bâtiment régissant la conception et l'utilisation de produits Kawneer, tels que les produits d'entrée, de fenêtres et de murs rideaux vitrés varient grandement. Kawneer ne contrôle pas la sélection des configurations de produits, du choix de quincaillerie ou du verre, et décline toute responsabilité en la matière.

Kawneer se réserve le droit de modifier les configurations sans préavis lorsque jugé nécessaire pour améliorer le produit.

© 2014, Kawneer Company, Inc.

**SSG vertical - plaque de pression en aluminium
Vitrage simple 1/4 po**

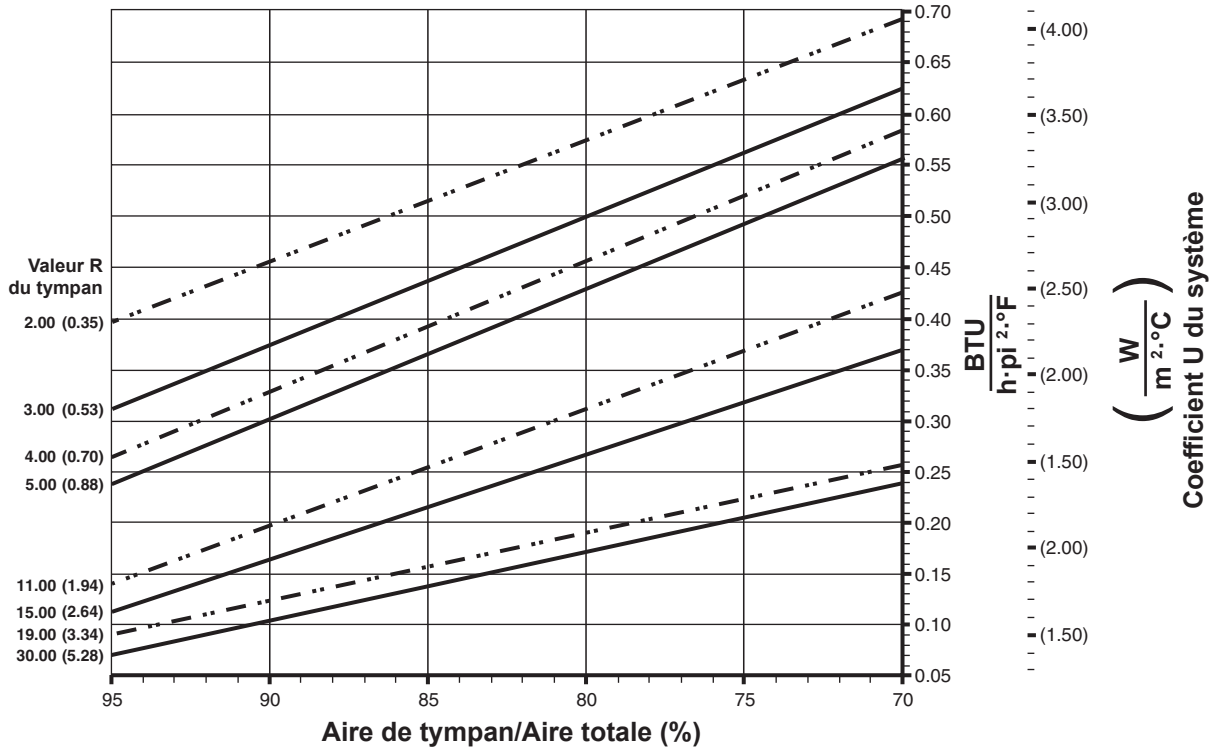
Remarques:

Les valeurs indiquées entre parenthèses sont des unités métriques.

COG = Centre du vitrage.

Les graphiques sont générés en conformité avec la norme AAMA 507.

Coefficient U du système pour le tympan vitré



Remarques s'appliquant aux graphiques des coefficients U, SHGC et VT du système:

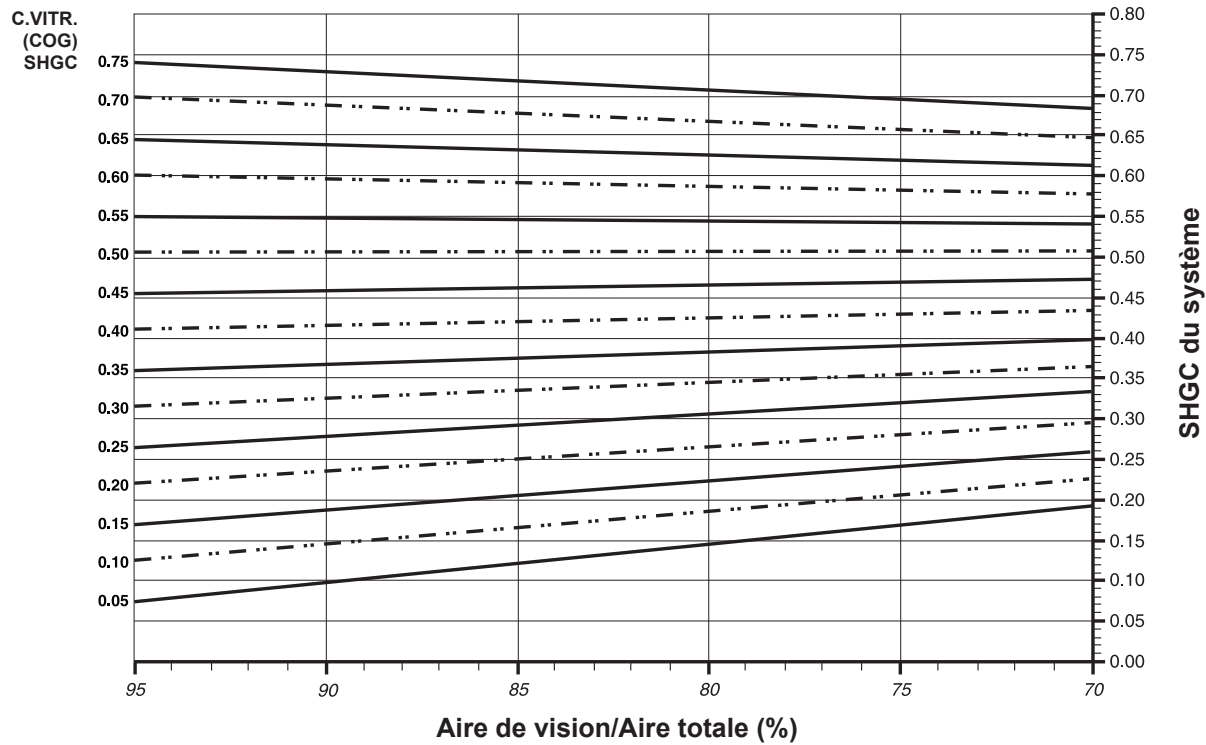
Pour les coefficients du verre qui ne sont pas indiqués, l'interpolation linéaire est permise. Les propriétés du verre sont basées sur les coefficients du centre du vitrage (conditions hivernales) et peuvent être obtenues auprès de votre fournisseur de verre.

Les lois et les codes du bâtiment régissant la conception et l'utilisation de produits Kawneer, tels que les produits d'entrée, de fenêtres et de murs rideaux vitrés varient grandement. Kawneer ne contrôle pas la sélection des configurations de produits, du choix de quincaillerie ou du verre, et décline toute responsabilité en la matière.

Kawneer se réserve le droit de modifier les configurations sans préavis lorsque jugé nécessaire pour améliorer le produit.
© 2014, Kawneer Company, Inc.

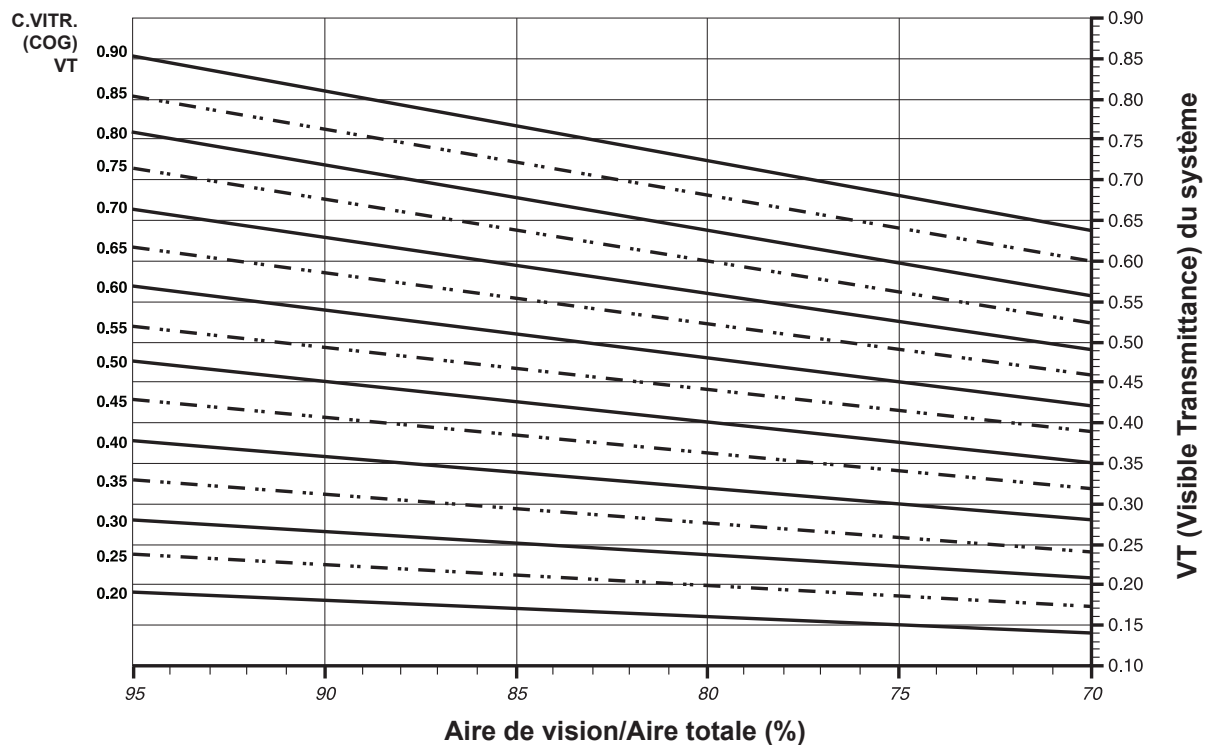
SSG vertical - plaque de pression en aluminium Intercalaire pour vitrage en aluminium à double vitrage de 1 po

Coefficient d'apport par rayonnement solaire (SHGC) du système opposé au Pourcentage de l'aire de vision



Les graphiques sont générés en conformité avec la norme AAMA 507.

Coefficient de transmission de rayonnement visible (VT) du système opposé au Pourcentage de l'aire de vision



Les lois et les codes du bâtiment régissant la conception et l'utilisation de produits Kawneer, tels que les produits d'entrée, de fenêtres et de murs rideaux vitrés varient grandement. Kawneer ne contrôle pas la sélection des configurations de produits, du choix de quincaillerie ou du verre, et décline toute responsabilité en la matière.

Kawneer se réserve le droit de modifier les configurations sans préavis lorsque jugé nécessaire pour améliorer le produit.
© 2014, Kawneer Company, Inc.

Transmission thermique¹ (BTU/h • pi² • °F)

Coefficient U pour le verre ³	Coefficient U total ⁴
0,48	0,56
0,46	0,54
0,44	0,53
0,42	0,51
0,40	0,49
0,38	0,48
0,36	0,46
0,34	0,44
0,32	0,42
0,30	0,41
0,28	0,39
0,26	0,37
0,24	0,36
0,22	0,34
0,20	0,32

SSG vertical
- plaque de pression en aluminium
Intercalaire pour vitrage en aluminium à
double vitrage de 1 po

REMARQUES: Pour les coefficients du verre qui ne sont pas indiqués, l'interpolation linéaire est permise.

1. Les coefficients U ont été établis en conformité avec le NFRC 100.
2. Les valeurs SHGC et VT ont été établies en conformité avec le NFRC 200.
3. Les propriétés du verre sont basées sur les coefficients du centre du vitrage et peuvent être obtenues de votre fournisseur de verre.
4. Les tableaux de coefficients totaux U, SHGC et VT sont basés sur les dimensions standards de l'échantillon du NFRC de 2 000 mm de largeur sur 2 000 mm de hauteur (78-3/4 po sur 78-3/4 po).

Tableau du SHGC²

SHGC du verre ³	Coefficient U total du verre ⁴
0,75	0,73
0,70	0,68
0,65	0,64
0,60	0,59
0,55	0,55
0,50	0,50
0,45	0,46
0,40	0,41
0,35	0,37
0,30	0,32
0,25	0,28
0,20	0,23
0,15	0,19
0,10	0,14
0,05	0,10

Transmission de rayonnement solaire visible (VT)²

VT du verre ³	VT total ⁴
0,90	0,81
0,85	0,77
0,80	0,72
0,75	0,68
0,70	0,63
0,65	0,59
0,60	0,54
0,55	0,50
0,50	0,45
0,45	0,41
0,40	0,36
0,35	0,32
0,30	0,27
0,25	0,23
0,20	0,18

Les lois et les codes du bâtiment régissant la conception et l'utilisation de produits Kawneer, tels que les produits d'entrée, de fenêtres et de murs rideaux vitrés varient grandement. Kawneer ne contrôle pas la sélection des configurations de produits, du choix de quincaillerie ou du verre, et décline toute responsabilité en la matière.

Kawneer se réserve le droit de modifier les configurations sans préavis lorsque jugé nécessaire pour améliorer le produit.

© 2014, Kawneer Company, Inc.

SSG vertical - plaque de pression en fibre de verre Intercalaire pour vitrage en aluminium à double vitrage de 1 po

Remarques:

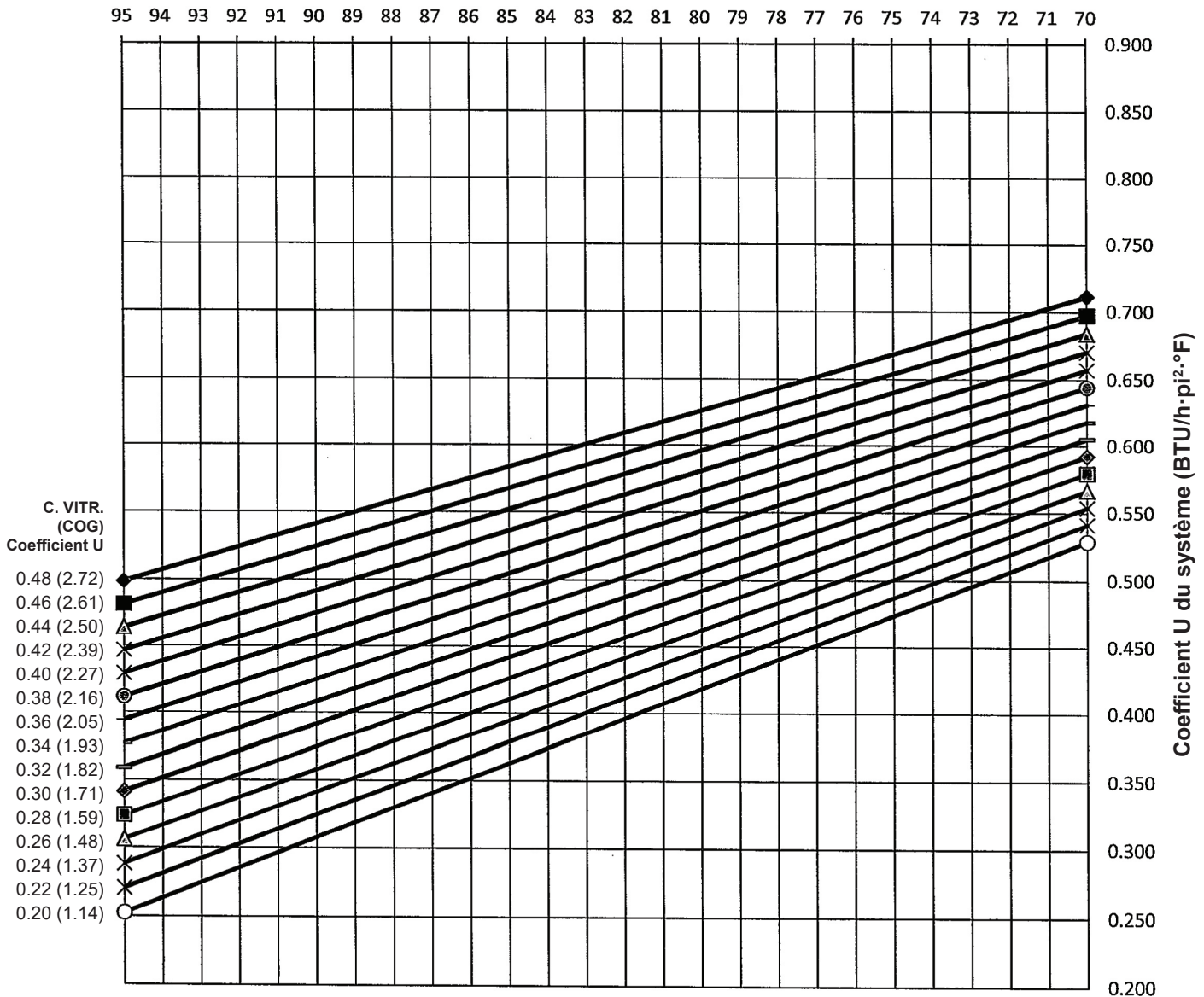
Les valeurs indiquées entre parenthèses sont des unités métriques.

COG = Centre du vitrage.

Les graphiques sont générés en conformité avec la norme AAMA 507.

Coefficient U du système pour le verre

Aire de vision/Aire totale (%)



Remarques s'appliquant aux graphiques des coefficients U, SHGC et VT du système:

Pour les coefficients du verre qui ne sont pas indiqués, l'interpolation linéaire est permise.

Les propriétés du verre sont basées sur les coefficients du centre du vitrage (conditions hivernales) et peuvent être obtenues auprès de votre fournisseur de verre.

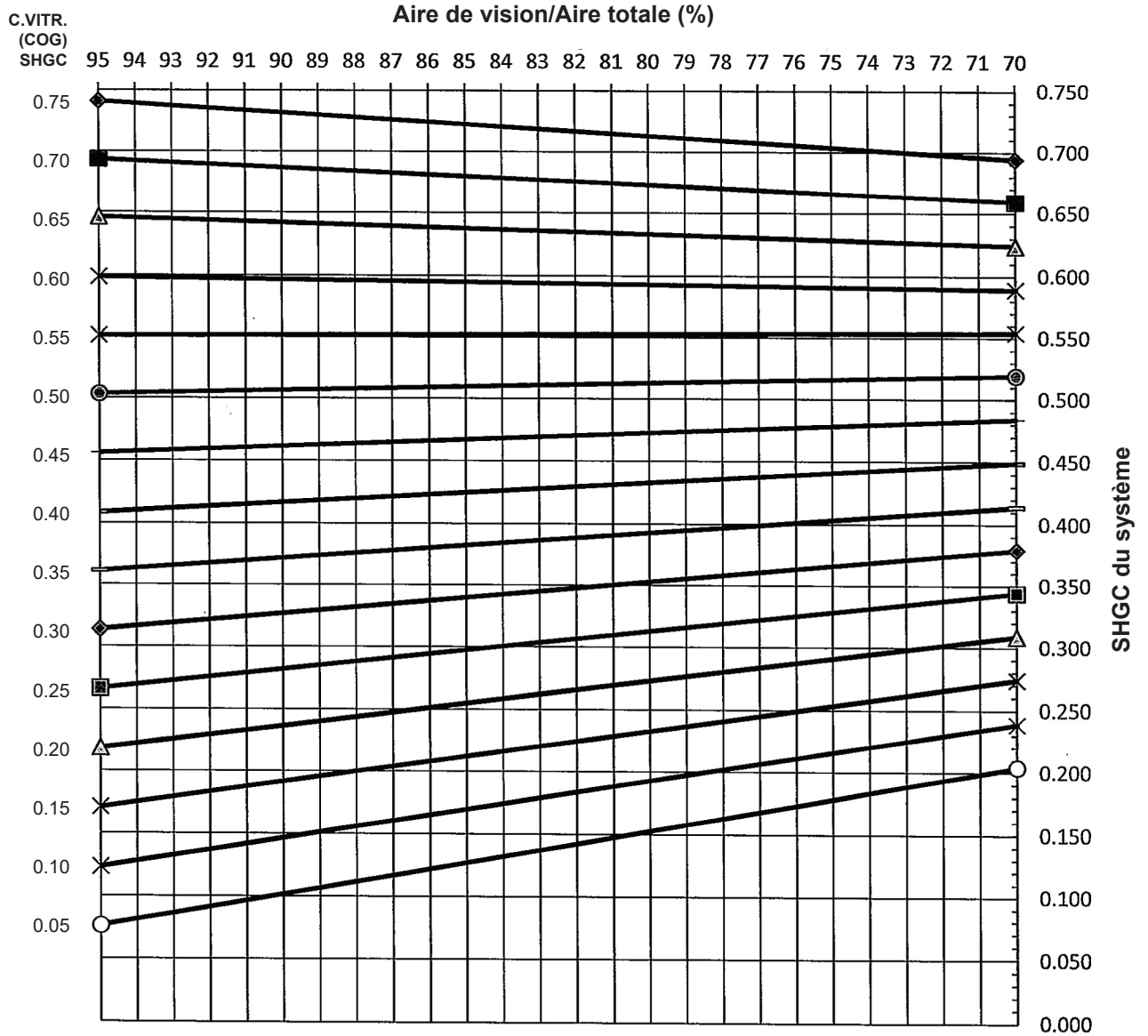
Les lois et les codes du bâtiment régissant la conception et l'utilisation de produits Kawneer, tels que les produits d'entrée, de fenêtres et de murs rideaux vitrés varient grandement. Kawneer ne contrôle pas la sélection des configurations de produits, du choix de quincaillerie ou du verre, et décline toute responsabilité en la matière.

Kawneer se réserve le droit de modifier les configurations sans préavis lorsque jugé nécessaire pour améliorer le produit.

© 2014, Kawneer Company, Inc.

**SSG vertical - plaque de pression en fibre de verre
Intercalaire pour vitrage en aluminium à double vitrage de 1 po**

**Coefficient d'apport par rayonnement solaire (SHGC) du système
opposé au Pourcentage de l'aire de vision**



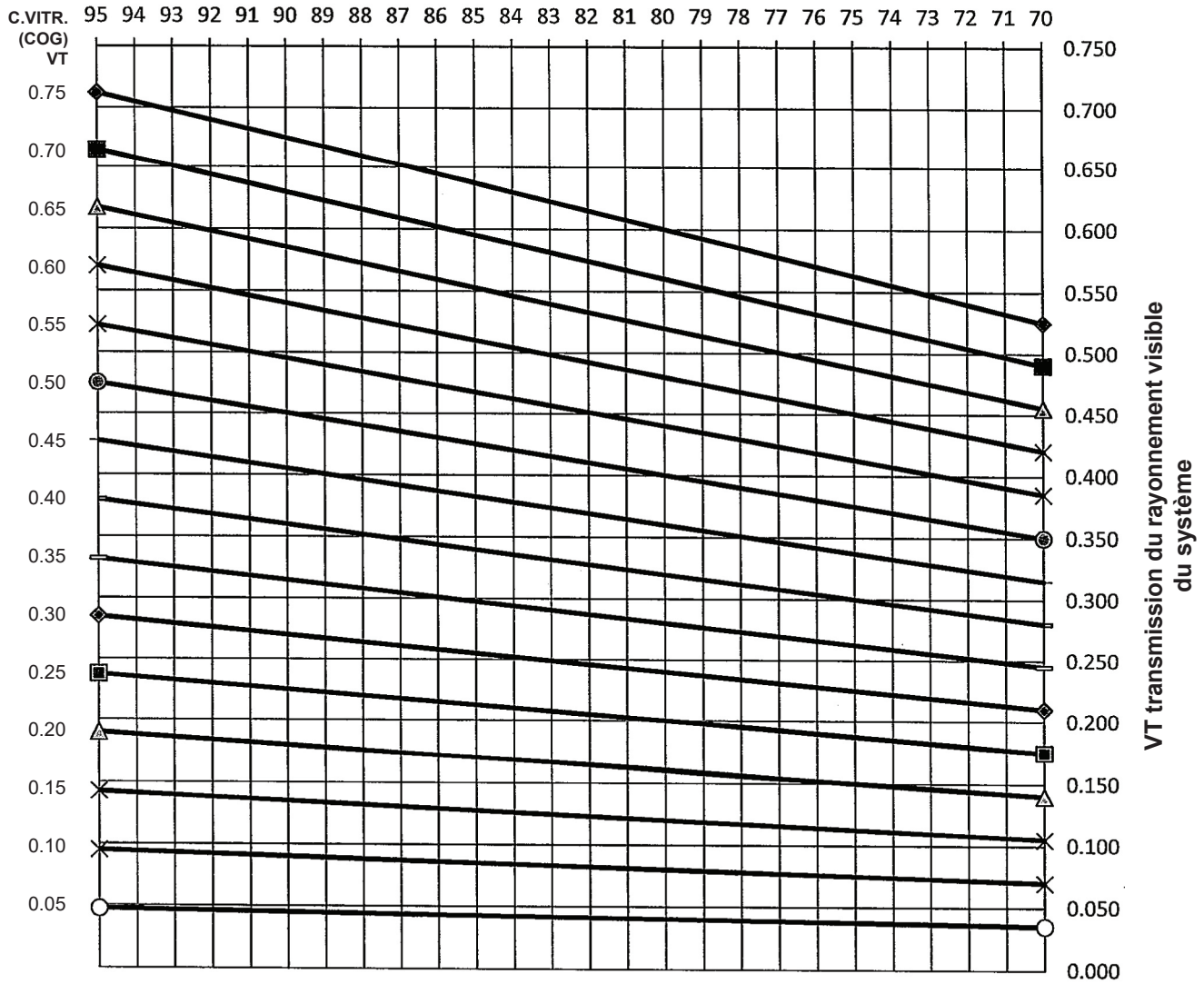
Les graphiques sont générés en conformité avec la norme AAMA 507.

Les lois et les codes du bâtiment régissant la conception et l'utilisation de produits Kawneer, tels que les produits d'entrée, de fenêtres et de murs rideaux vitrés varient grandement. Kawneer ne contrôle pas la sélection des configurations de produits, du choix de quincaillerie ou du verre, et décline toute responsabilité en la matière.

Kawneer se réserve le droit de modifier les configurations sans préavis lorsque jugé nécessaire pour améliorer le produit.
© 2014, Kawneer Company, Inc.

**SSG vertical - plaque de pression en fibre de verre
Intercalaire pour vitrage en aluminium à double vitrage de 1 po**

**Coefficient de transmission de rayonnement visible (VT) du système
opposé au Pourcentage de l'aire de vision**
Aire de vision/Aire totale (%)



Les graphiques sont générés en conformité avec la norme AAMA 507.

Les lois et les codes du bâtiment régissant la conception et l'utilisation de produits Kawneer, tels que les produits d'entrée, de fenêtres et de murs rideaux vitrés varient grandement. Kawneer ne contrôle pas la sélection des configurations de produits, du choix de quincaillerie ou du verre, et décline toute responsabilité en la matière.

Kawneer se réserve le droit de modifier les configurations sans préavis lorsque jugé nécessaire pour améliorer le produit.
© 2014, Kawneer Company, Inc.

Transmission thermique¹ (BTU/h • pi² • °F)

Coefficient U pour le verre ³	Coefficient U total ⁴
0,48	0,54
0,46	0,53
0,44	0,51
0,42	0,49
0,40	0,48
0,38	0,46
0,36	0,44
0,34	0,42
0,32	0,41
0,30	0,39
0,28	0,37
0,26	0,36
0,24	0,34
0,22	0,32
0,20	0,31

SSG vertical

- plaque de pression en fibre de verre
Intercalaire pour vitrage en aluminium à
double vitrage de 1 po

REMARQUES: Pour les coefficients du verre qui ne sont pas indiqués, l'interpolation linéaire est permise.

1. Les coefficients U ont été établis en conformité avec le NFRC 100.
2. Les valeurs SHGC et VT ont été établies en conformité avec le NFRC 200.
3. Les propriétés du verre sont basées sur les coefficients du centre du vitrage et peuvent être obtenues de votre fournisseur de verre.
4. Les tableaux de coefficients totaux U, SHGC et VT sont basés sur les dimensions standards de l'échantillon du NFRC de 2 000 mm de largeur sur 2 000 mm de hauteur (78-3/4 po sur 78-3/4 po).

Tableau du SHGC²

SHGC du verre ³	Coefficient U total du verre ⁴
0,75	0,73
0,70	0,69
0,65	0,64
0,60	0,60
0,55	0,55
0,50	0,51
0,45	0,46
0,40	0,42
0,35	0,37
0,30	0,33
0,25	0,28
0,20	0,24
0,15	0,19
0,10	0,15
0,05	0,10

Transmission de rayonnement solaire visible (VT)²

VT du verre ³	VT total ⁴
0,75	0,68
0,70	0,63
0,65	0,59
0,60	0,54
0,55	0,50
0,50	0,45
0,45	0,41
0,40	0,36
0,35	0,32
0,30	0,27
0,25	0,23
0,20	0,18
0,15	0,14
0,10	0,09
0,05	0,05

Les lois et les codes du bâtiment régissant la conception et l'utilisation de produits Kawneer, tels que les produits d'entrée, de fenêtres et de murs rideaux vitrés varient grandement. Kawneer ne contrôle pas la sélection des configurations de produits, du choix de quincaillerie ou du verre, et décline toute responsabilité en la matière.

Kawneer se réserve le droit de modifier les configurations sans préavis lorsque jugé nécessaire pour améliorer le produit.

© 2014, Kawneer Company, Inc.

RÉSISTANCE À LA CONDENSATION

Remplissage de vitrage	Type de plaque de pression	Coefficient de résistance à la condensation (CRF) AAMA 1503		Indice de température (TI) CSA A440-0	
		Cadre	Verre	Cadre	Verre
Double 1 po	Aluminium	75	72	65	62
Double 1 po (Pas d'e bas)	Aluminium	68	59	---	---
	Fibre de verre	77	61	---	---

Les lois et les codes du bâtiment régissant la conception et l'utilisation de produits Kawneer, tels que les produits d'entrée, de fenêtres et de murs rideaux vitrés varient grandement. Kawneer ne contrôle pas la sélection des configurations de produits, du choix de quincaillerie ou du verre, et décline toute responsabilité en la matière.

Kawneer se réserve le droit de modifier les configurations sans préavis lorsque jugé nécessaire pour améliorer le produit.
© 2014, Kawneer Company, Inc.